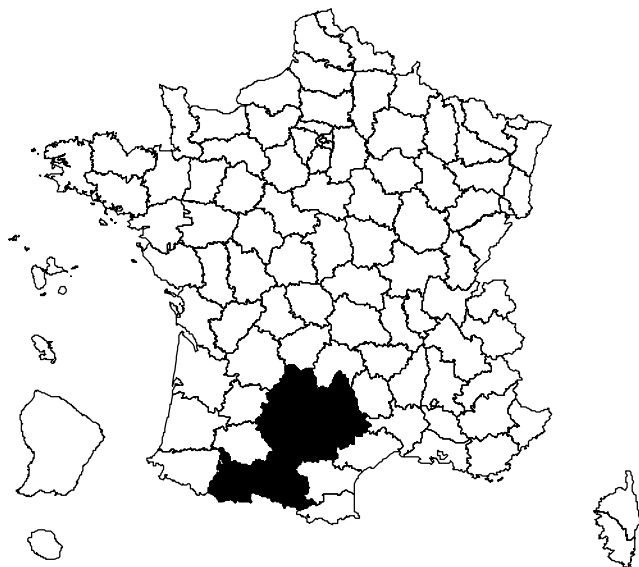


RACE AUBRAC

STATISTIQUES REGIONALES



MIDI-PYRENEES

09 - 12 - 31 - 32

46 - 65 - 81 - 82

VACHES CONTROLEES EN 2014 / RECORDED COWS : 23664

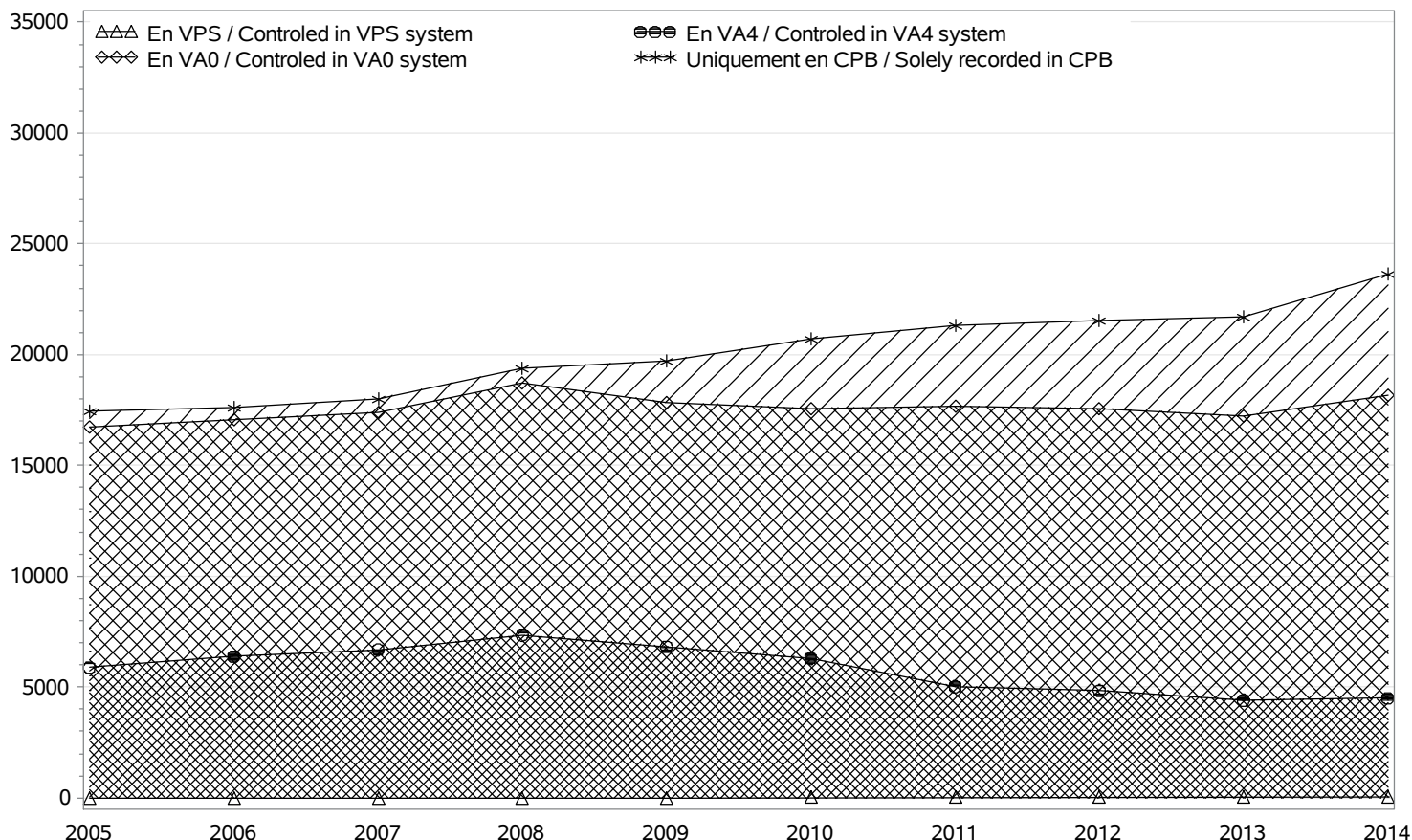
vaches en CPB / cows in CPB formula : 5509 (23 % des vaches contrôlées)

vaches en VA0 / cows in VA0 formula : 13662 (57 % des vaches contrôlées)

vaches en VA4 / cows in VA4 formula : 4493 (18 % des vaches contrôlées)

dont vaches en VPS / cows in VPS formula : 51 (1 % des vaches en VA4)

Evolution cumulée des vaches contrôlées / Cumuled evolution of recorded cows



RACE AUBRAC

TROUPEAUX CONTROLES / RECORDED HERDS

Nombre total / Total number : 417

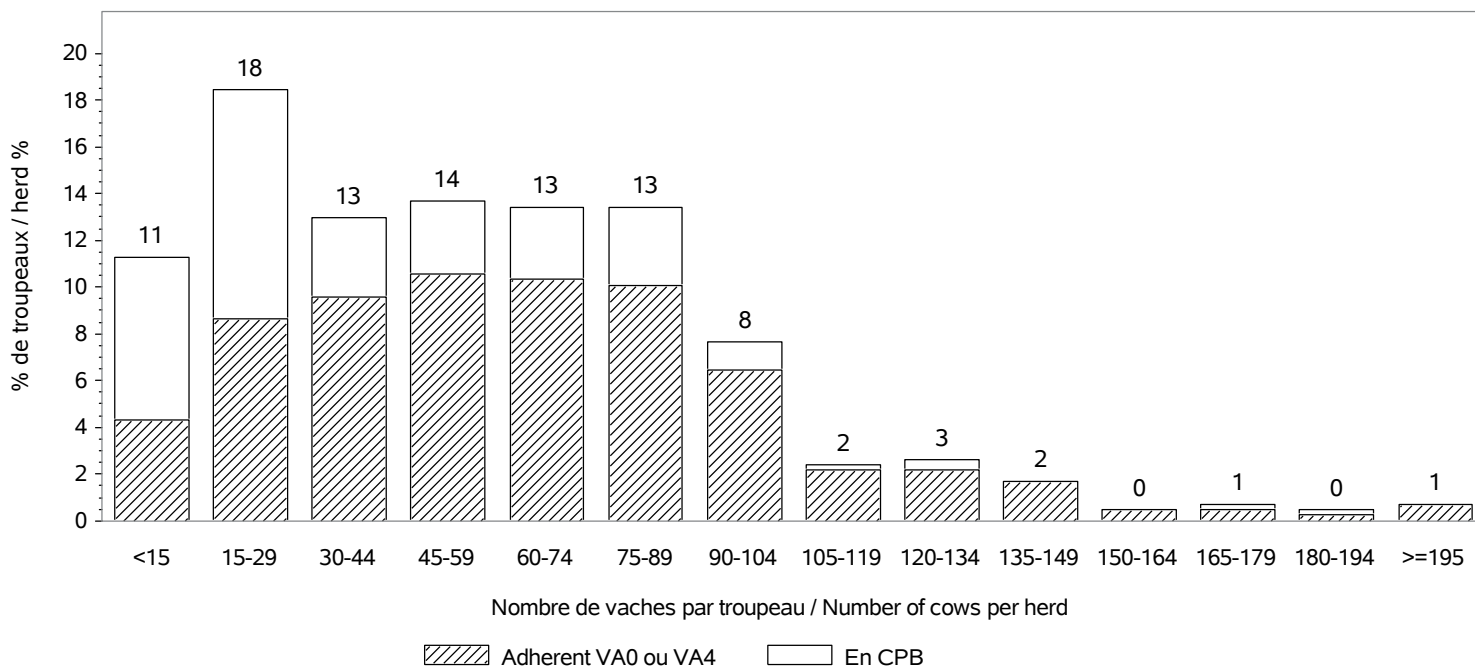
troupeaux en CPB / herds in CPB formula : 134

troupeaux en VA0 / herds in VA0 formula : 216

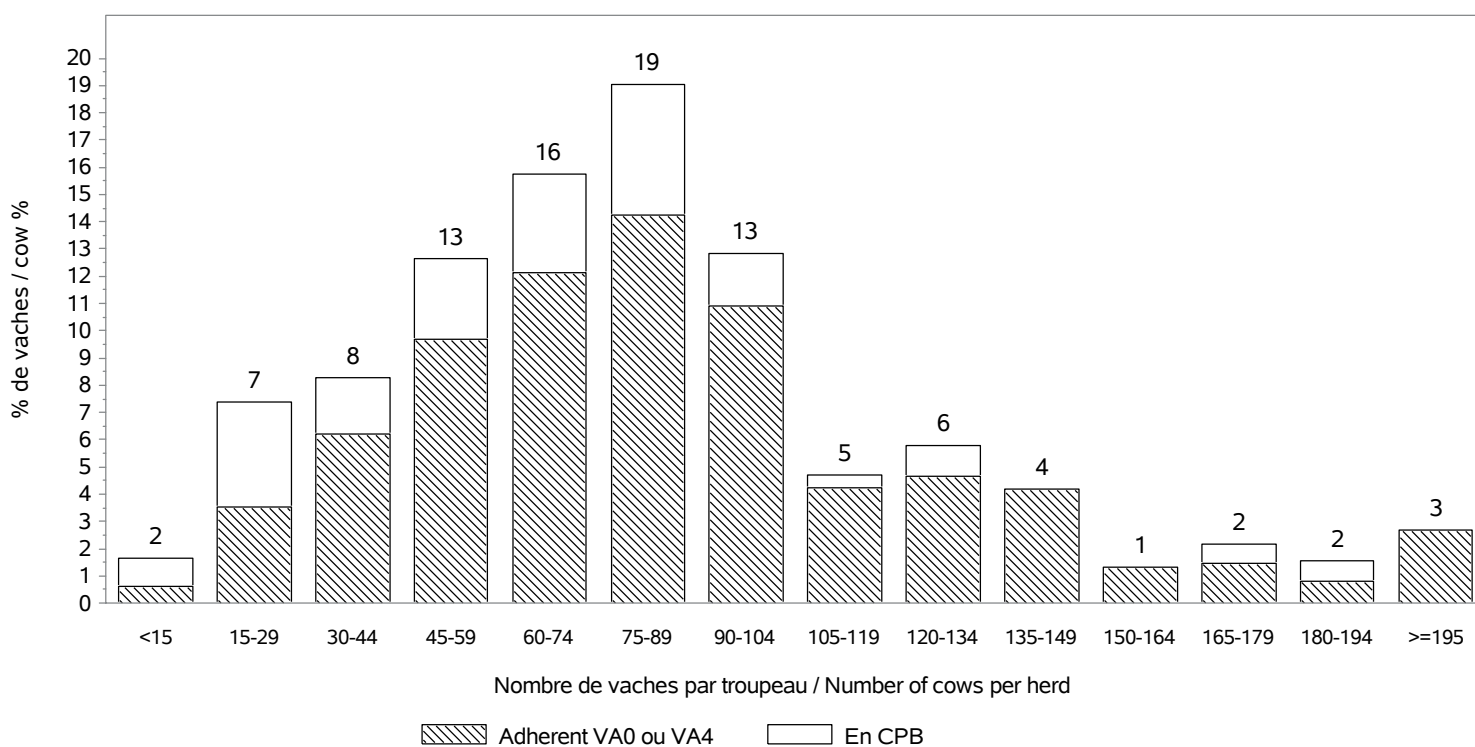
troupeaux en VA4 / herds in VA4 formula : 67

dont troupeaux en VPS / herds in VPS formula : 2

Taille des troupeaux / Herd size



Répartition des vaches suivant la taille des cheptels / Recorded cows according to herd size
Nombre total de vaches / Total number of cows : 23664

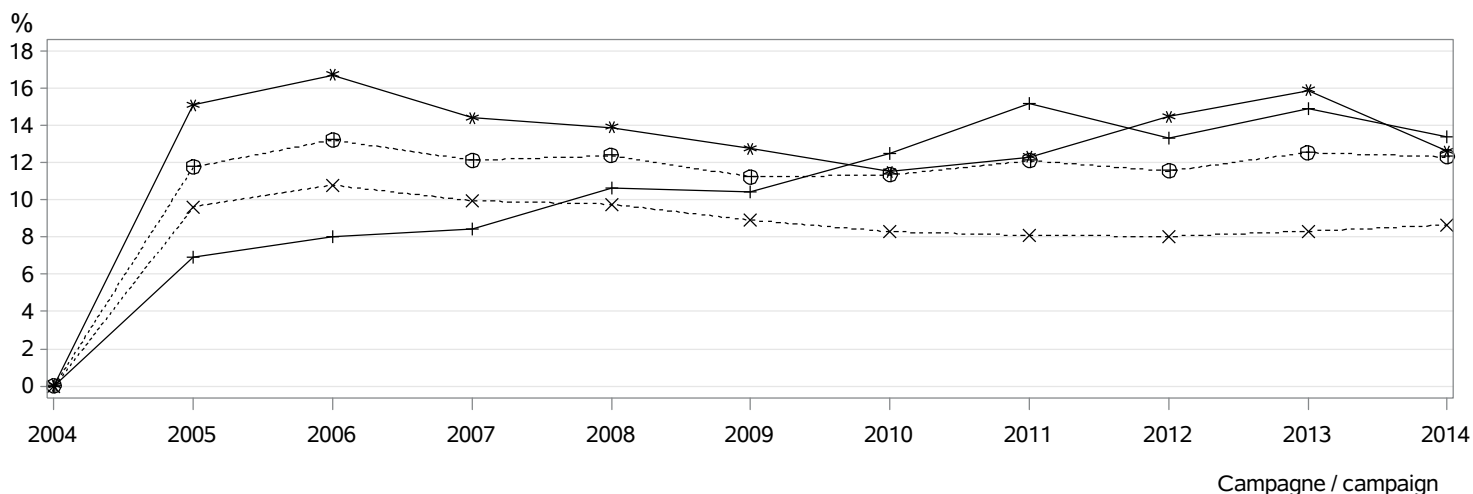


RACE AUBRAC

INSEMINATION ARTIFICIELLE / ARTIFICIAL INSEMINATION

Nombre de taureaux / Sires number : 76
 dont taureaux de race AUBRAC / Sires of the AUBRAC breed : 43

Pourcentage de veaux nés d'IA / Percentage of calves born from AI

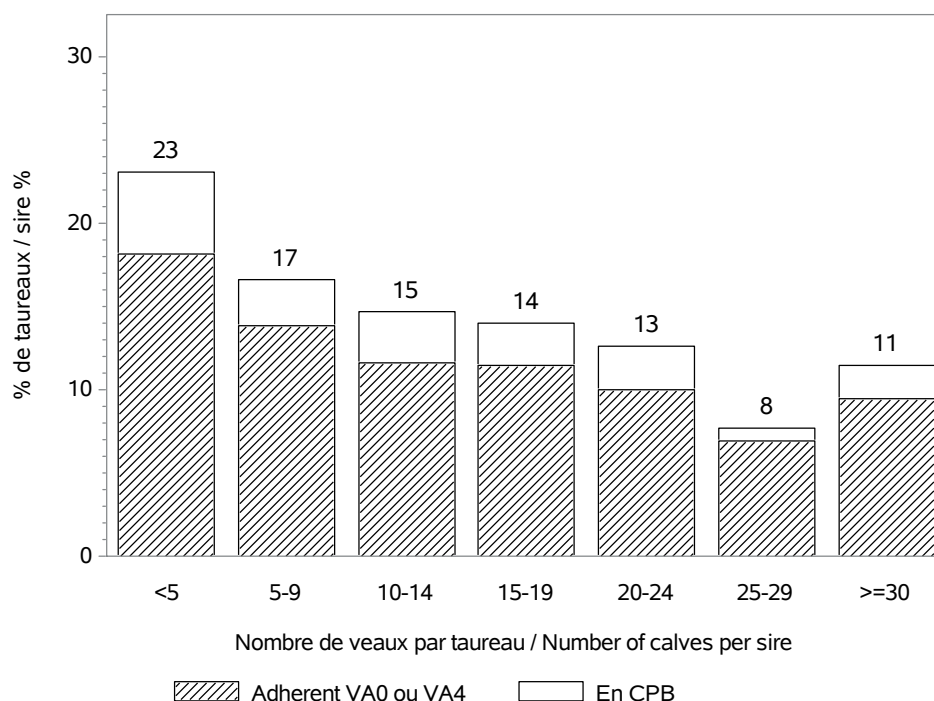


⊕⊕⊕ % d'IA dans les troupeaux pratiquant l'IA / % of AI in herds using AI
 *×× IA en race pure tous troupeaux / Pure breed AI any herds
 *** IA en race pure troupeaux en VA4 / Pure breed AI in VA4 herds
 +++ IA en croisement / Crossbreed AI

MONTE NATURELLE / NATURAL SERVICE

Nombre de taureaux / Sires number : 1090
 dont taureaux de race AUBRAC / Sires of the AUBRAC breed : 1019
Taux de remplacement / Replacement rate : 33 %
 dont taureaux de race AUBRAC / Sires of the AUBRAC breed : 33 %

Niveau d'utilisation des taureaux / Level of sire use



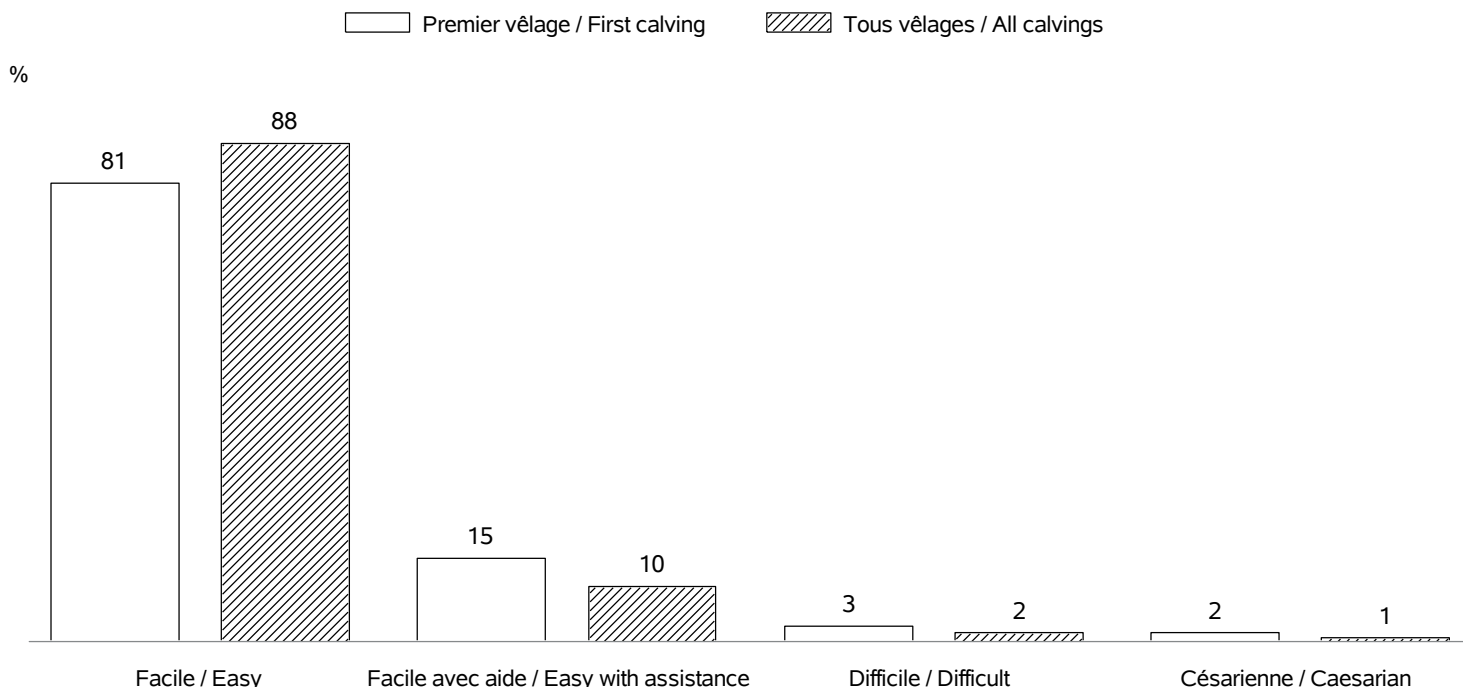
RACE AUBRAC

CONDITIONS DE NAISSANCE / BIRTH CONDITIONS

Nb vêlages utilisés / Nb calving used : 23275

Nb troupeaux utilisés / Nb herds used : 408

vêlages gémellaires / Twin calvings : 2.0 %

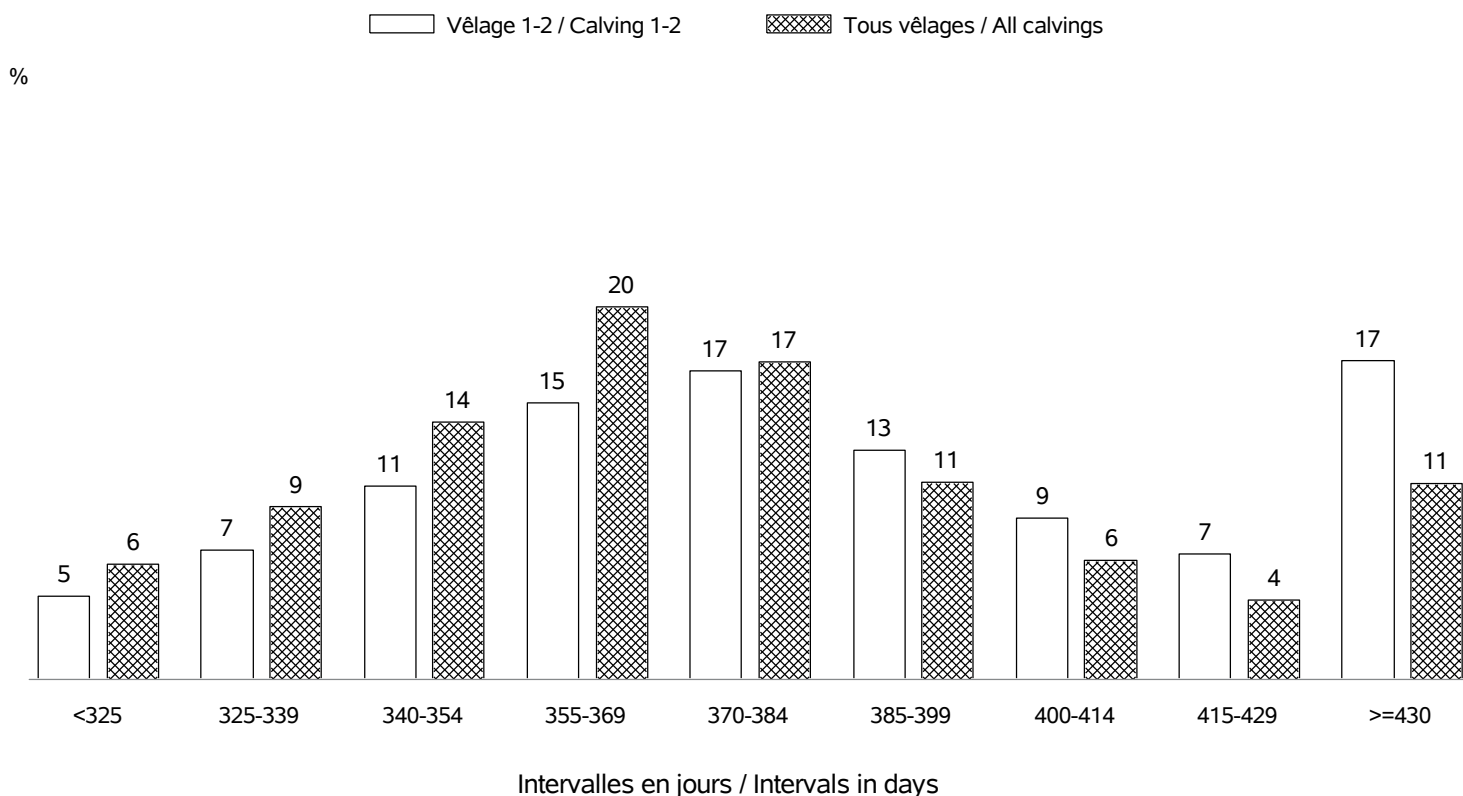


INTERVALLE ENTRE VELAGES / CALVING INTERVALS

Nb troupeaux utilisés / Nb herds used : 390

Vêlage 1-2 / Calving 1-2 => Nb: 3577; moyenne: 396 jours; ecart-type: 71.1 jours

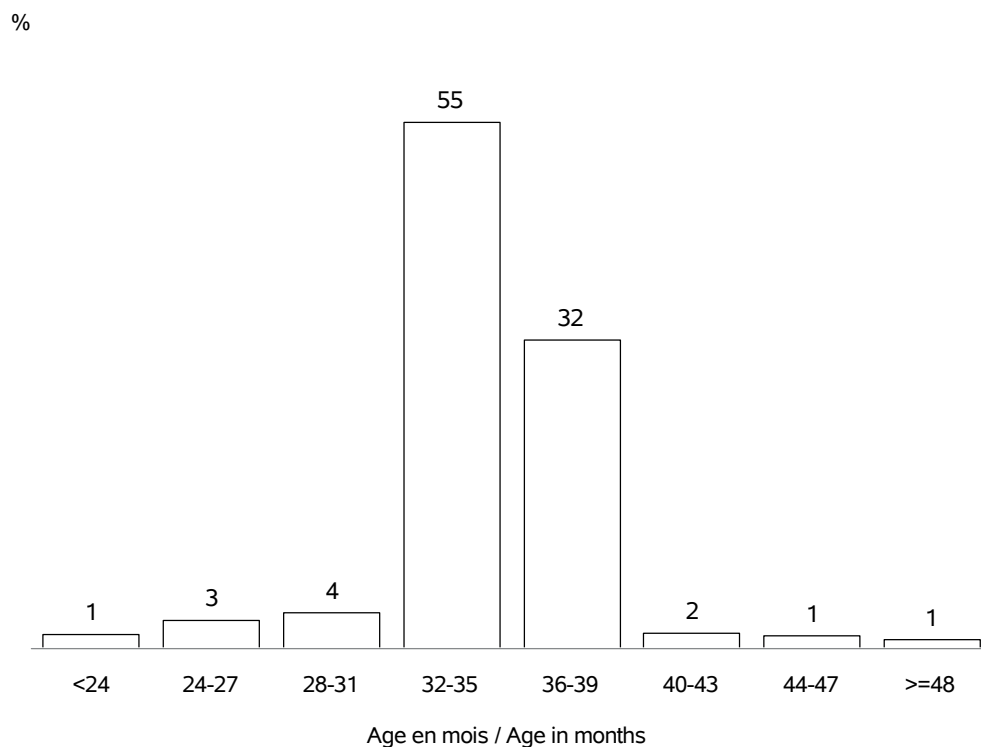
Tous vêlages / All calvings => Nb: 18425; moyenne: 381 jours; ecart-type: 61.8 jours



RACE AUBRAC

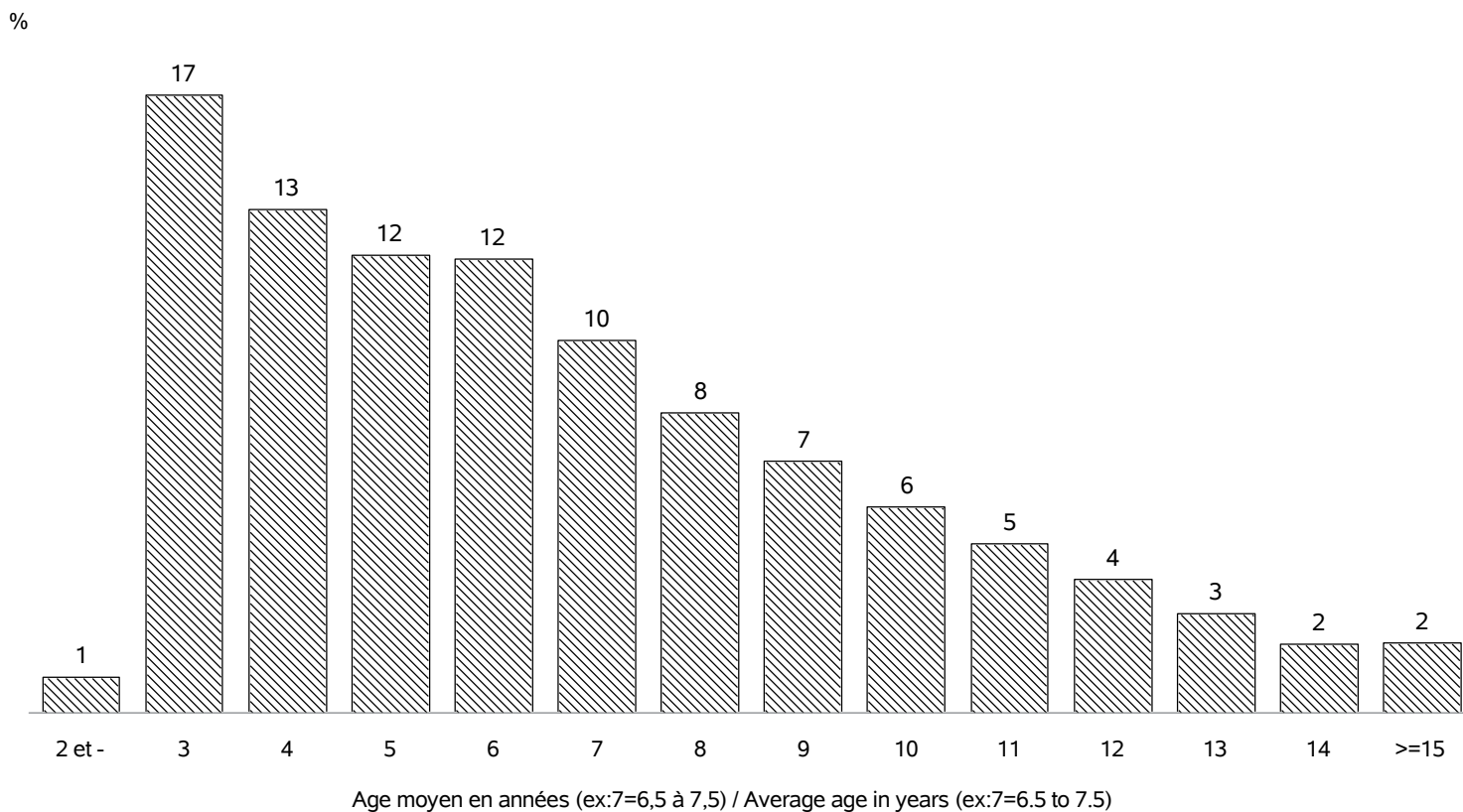
AGE AU PREMIER VELAGE / AGE AT FIRST CALVING

Nb vêlages utilisés / Nb calving used : en 2014 => 4127 (moyenne: 35 mois; ecart-type:3.6 mois)
 Nb troupeaux utilisés / Nb herds used : en 2014 => 393



AGE AU VELAGE / AGE AT CALVING

Nb vêlages utilisés / Nb calving used : en 2014 => 23776 (moyenne:6.7 ans; ecart-type:3.2 ans)
 Nb troupeaux utilisés / Nb herds used : en 2014 => 417

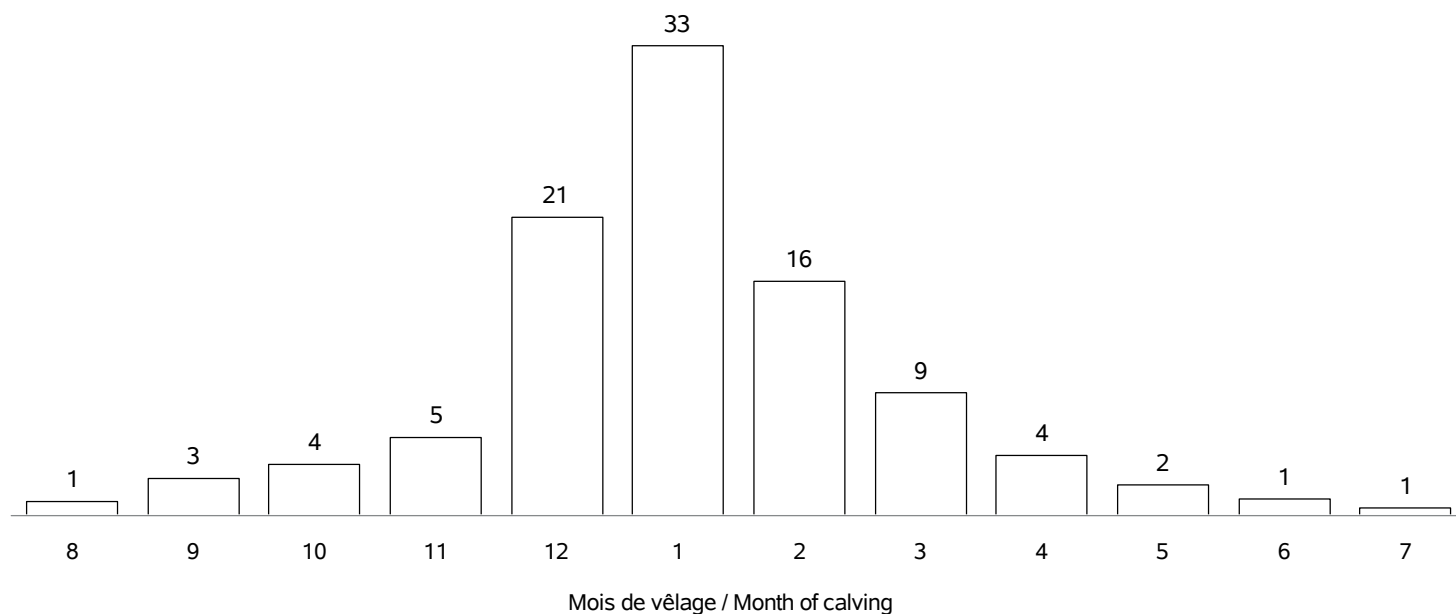


RACE AUBRAC

REPARTITION DES PREMIERS VELAGES / FIRST CALVING REPARTITION

Nb vêlages utilisés / Nb calving used : en 2014 => 4127
 Nb troupeaux utilisés / Nb herds used : en 2014 => 393

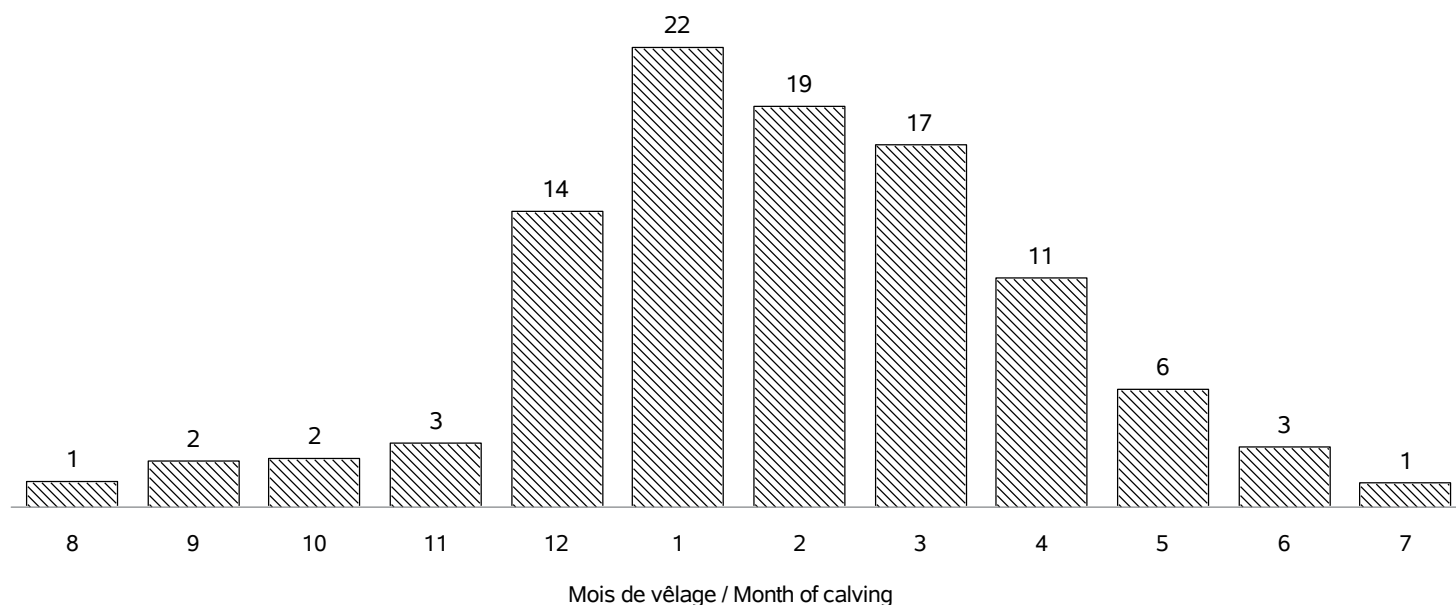
%



REPARTITION DE TOUS LES VELAGES / ALL CALVING REPARTITIONS

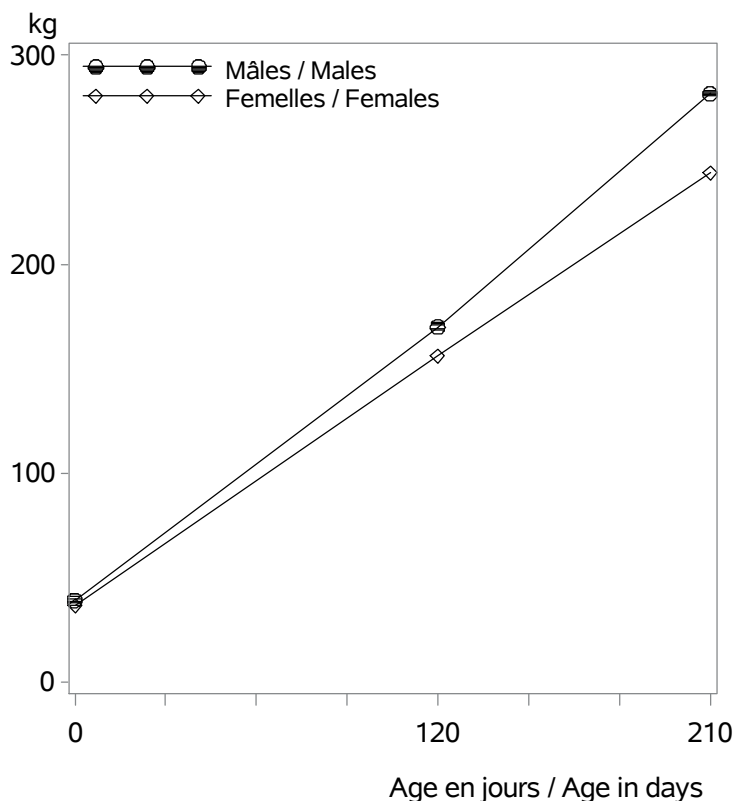
Nb vêlages utilisés / Nb calving used : 23776
 Nb troupeaux utilisés / Nb herds used : 417

%



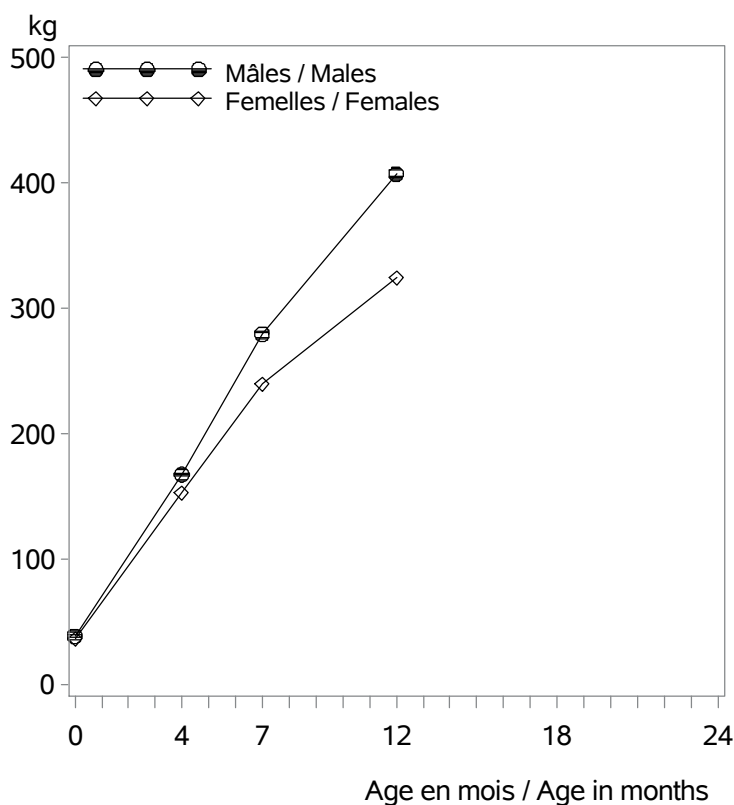
RACE AUBRAC

VEAUX NES DANS LA CAMPAGNE 2014 / CALVES BORN IN CAMPAIGN 2014



Age (j)		Performances des veaux - Campagne 2014		
		Moyenne	Ecart-Type	Nombre
Femelles	0 (PN en kg)	36.8	4.7	8474
	120 (PAT120j en kg)	156	20	1750
	210 (PAT210j en kg)	244	27	1669
Mâles	0 (PN en kg)	39.2	5.3	9006
	120 (PAT120j en kg)	170	23	1815
	210 (PAT210j en kg)	282	35	1729

VEAUX NES DANS LA CAMPAGNE 2011 / CALVES BORN IN CAMPAIGN 2011



Age (m)		Performances des veaux - Campagne 2011		
		Moyenne	Ecart-Type	Nombre
Femelles	0 (PN en kg)	36.2	4.4	7478
	4 (PAT120j en kg)	153	20	1826
	7 (PAT210j en kg)	240	29	1620
	12 (PAT12m en kg)	324	28	31
	18 (PAT18m en kg)	.	.	.
	24 (PAT24m en kg)	.	.	.
Mâles	0 (PN en kg)	38.8	4.9	7868
	4 (PAT120j en kg)	168	23	1894
	7 (PAT210j en kg)	280	37	1758
	12 (PAT12m en kg)	408	48	16
	18 (PAT18m en kg)	.	.	.
	24 (PAT24m en kg)	.	.	.

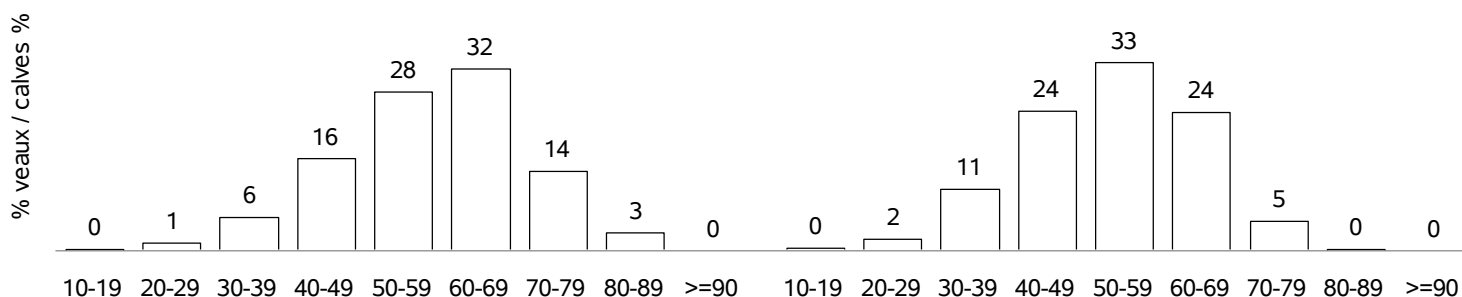
RACE AUBRAC

POINTAGE AU SEVRAGE-VEAUX NES CAMPAGNE 2014 / SCORING STATUS AT WEANING-CALVES BORN IN 2014

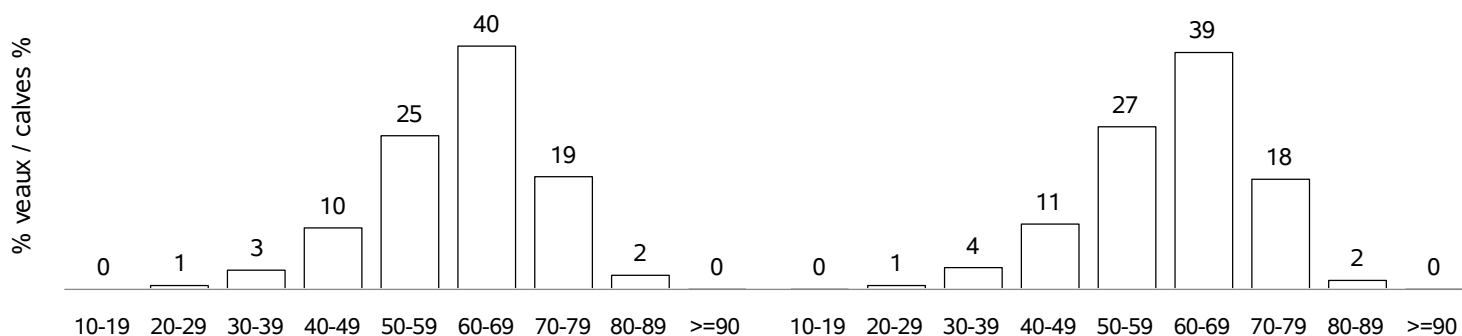
Mâles : 1824

Femelles : 1803

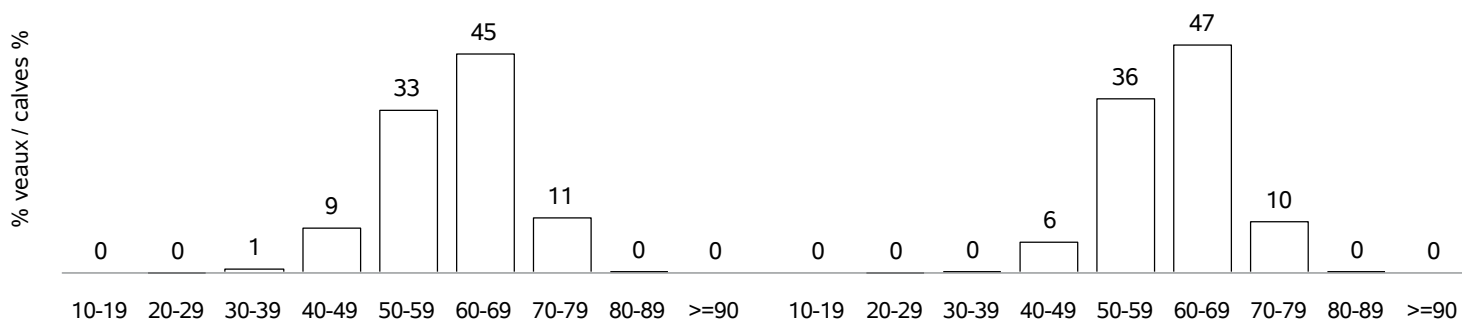
DEVELOPPEMENT MUSCULAIRE / MUSCULAR DEVELOPMENT



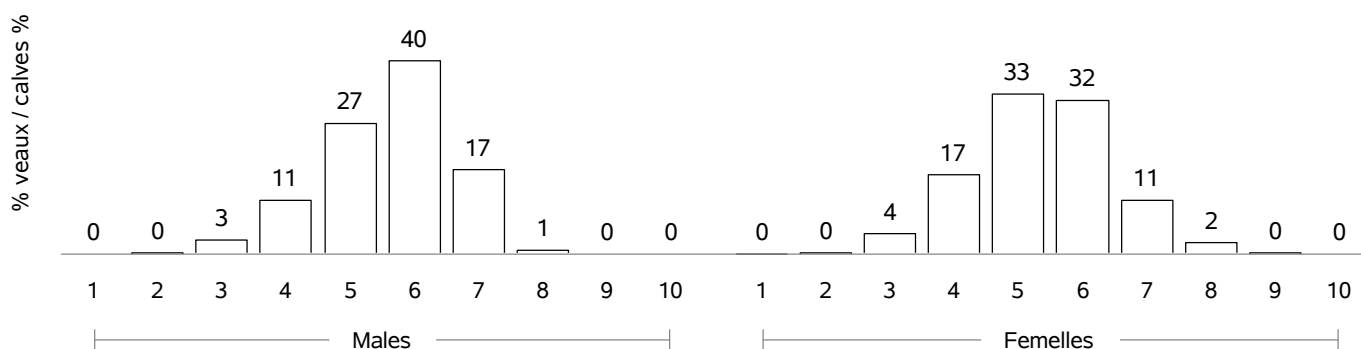
DEVELOPPEMENT SQUELETIQUE / SKELETAL DEVELOPMENT



APTITUDES FONCTIONNELLES / FUNCTIONAL APTITUDES

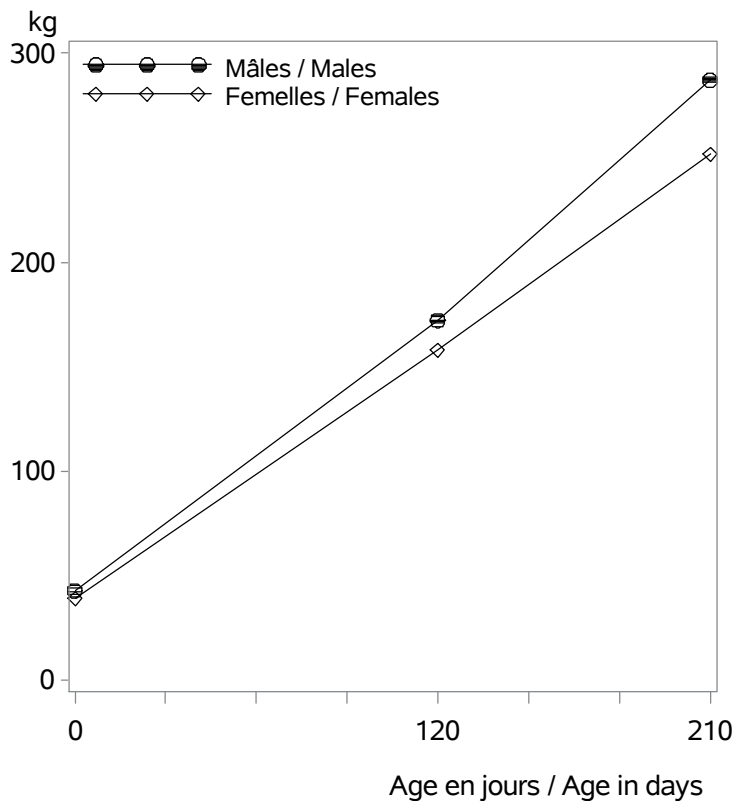


ETAT D'ENGRAISSEMENT / FATTENING STATUS



RACE AUBRAC X CHAROLAIS

VEAUX NES DANS LA CAMPAGNE 2014 / CALVES BORN IN CAMPAIGN 2014



Age (j)		Performances des veaux - Campagne 2014		
		Moyenne	Ecart-Type	Nombre
Femelles	0 (PN en kg)	39.4	5.2	678
	120 (PAT120j en kg)	158	19	157
	210 (PAT210j en kg)	252	31	155
Mâles	0 (PN en kg)	42.8	6.1	706
	120 (PAT120j en kg)	172	24	196
	210 (PAT210j en kg)	287	44	194

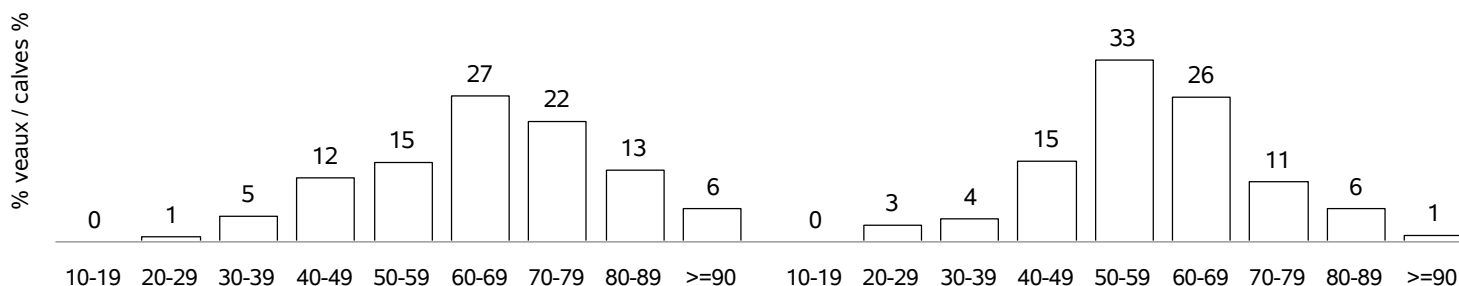
RACE AUBRAC X CHAROLAIS

POINTAGE AU SEVRAGE-VEAUX NES CAMPAGNE 2014 / SCORING STATUS AT WEANING-CALVES BORN IN 2014

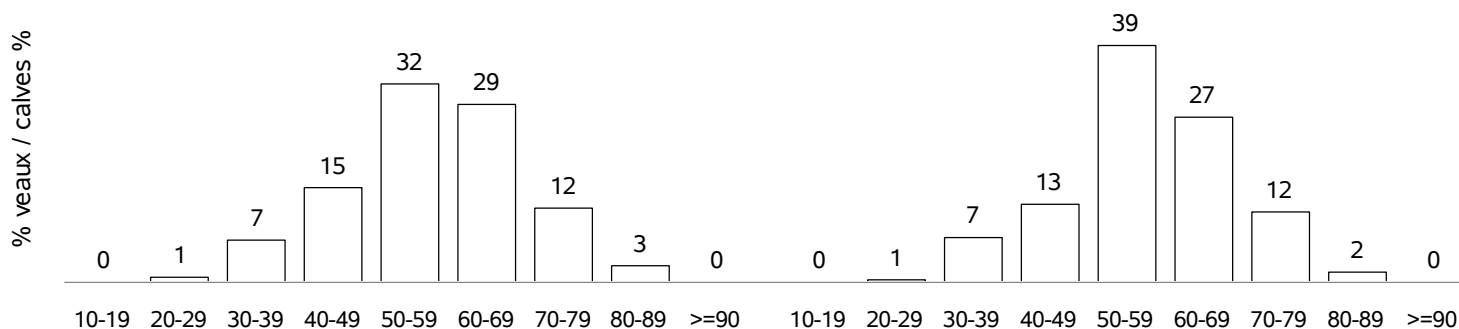
Mâles : 213

Femelles : 163

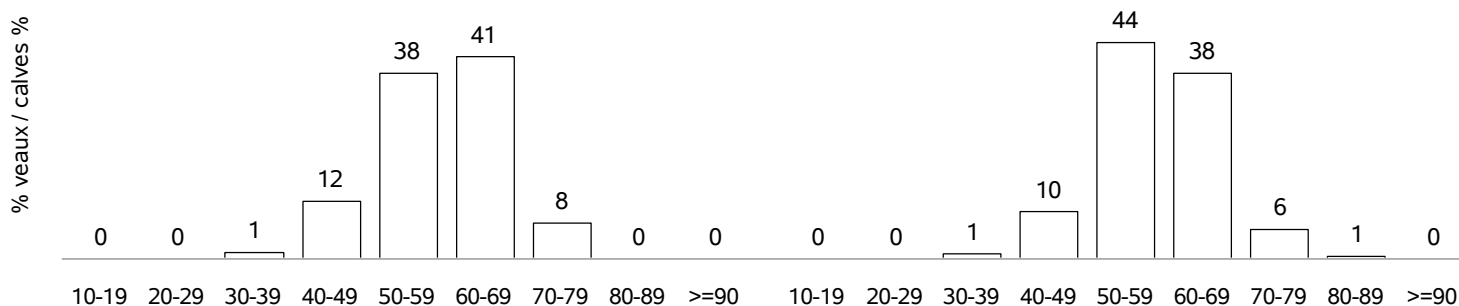
DEVELOPPEMENT MUSCULAIRE / MUSCULAR DEVELOPMENT



DEVELOPPEMENT SQUELETIQUE / SKELETAL DEVELOPMENT



APTITUDES FONCTIONNELLES / FUNCTIONAL APTITUDES



ETAT D'ENGRAISSMENT / FATTENING STATUS

