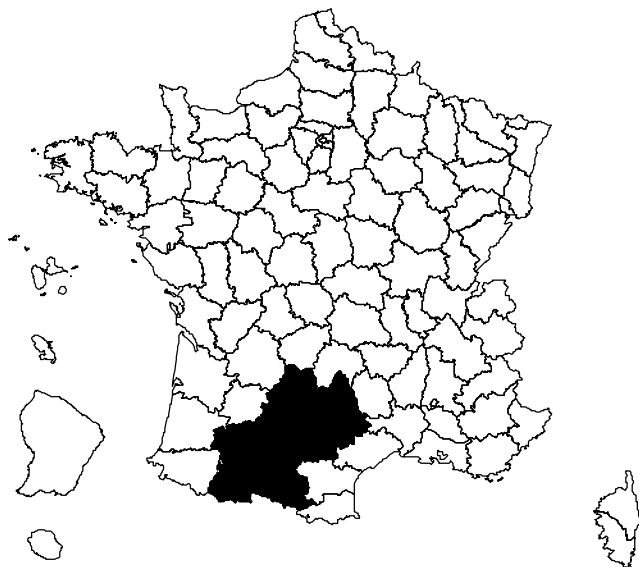


RACE GASCONNE

STATISTIQUES REGIONALES



MIDI-PYRENEES

09 - 12 - 31 - 32

46 - 65 - 81 - 82

VACHES CONTROLEES EN 2014 / RECORDED COWS : 5440

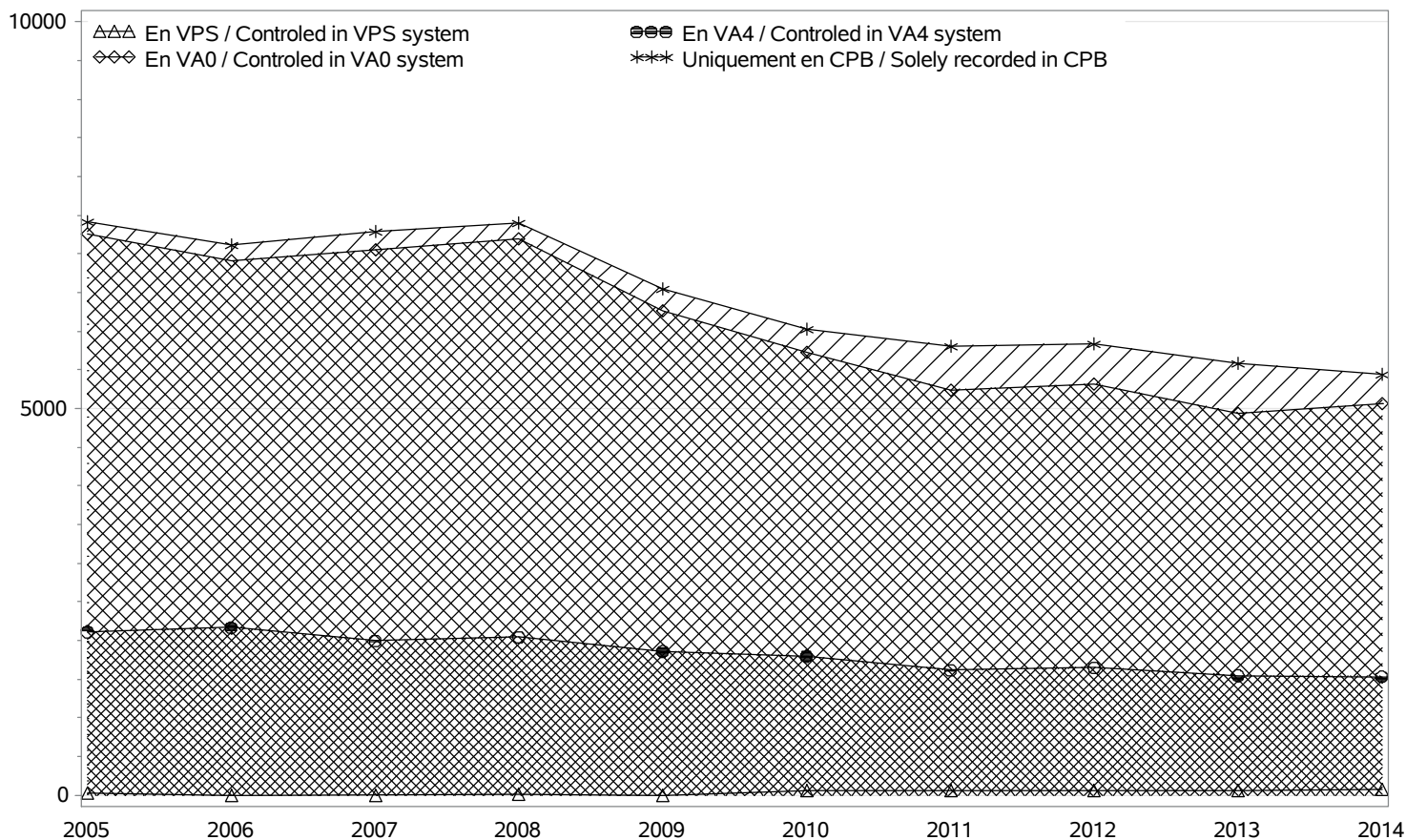
vaches en CPB / cows in CPB formula : 374 (6 % des vaches contrôlées)

vaches en VA0 / cows in VA0 formula : 3531 (64 % des vaches contrôlées)

vaches en VA4 / cows in VA4 formula : 1535 (28 % des vaches contrôlées)

dont vaches en VPS / cows in VPS formula : 75 (4 % des vaches en VA4)

Evolution cumulée des vaches contrôlées / Cumuled evolution of recorded cows



RACE GASCONNE

TROUPEAUX CONTROLES / RECORDED HERDS

Nombre total / Total number : 163

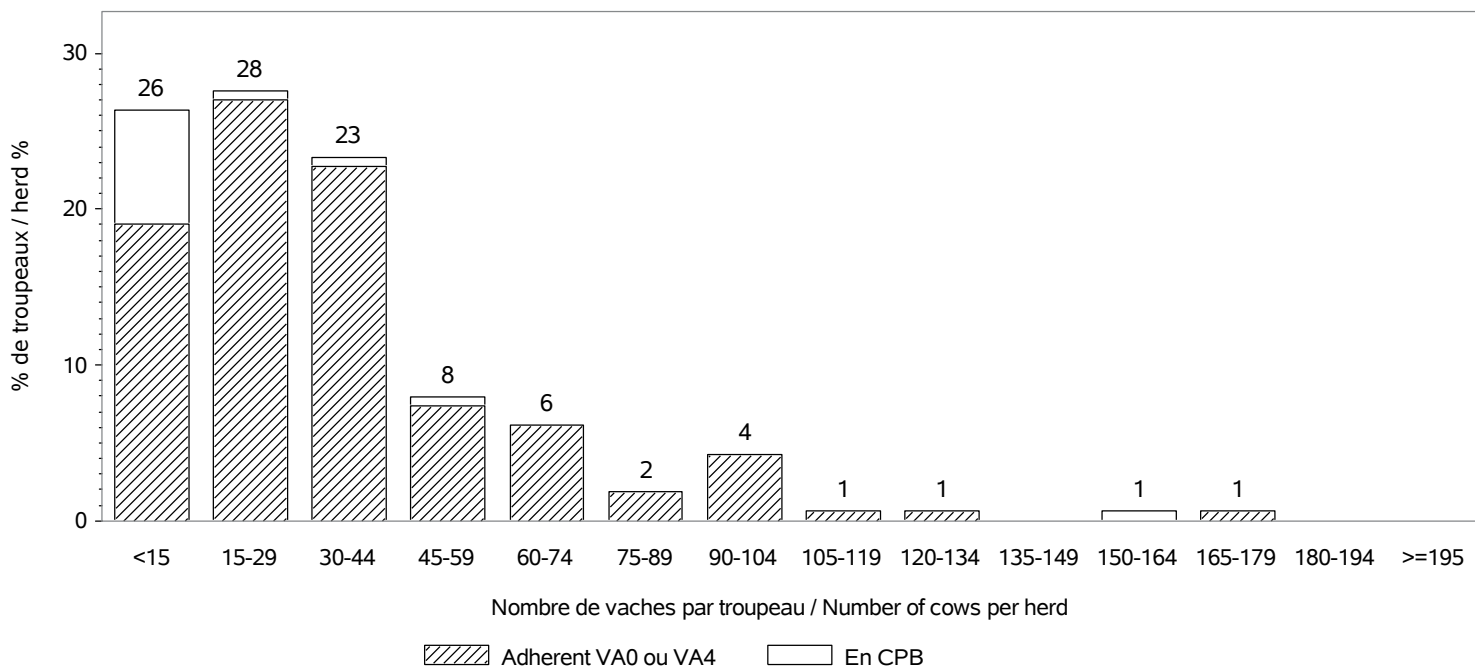
troupeaux en CPB / herds in CPB formula : 16

troupeaux en VA0 / herds in VA0 formula : 110

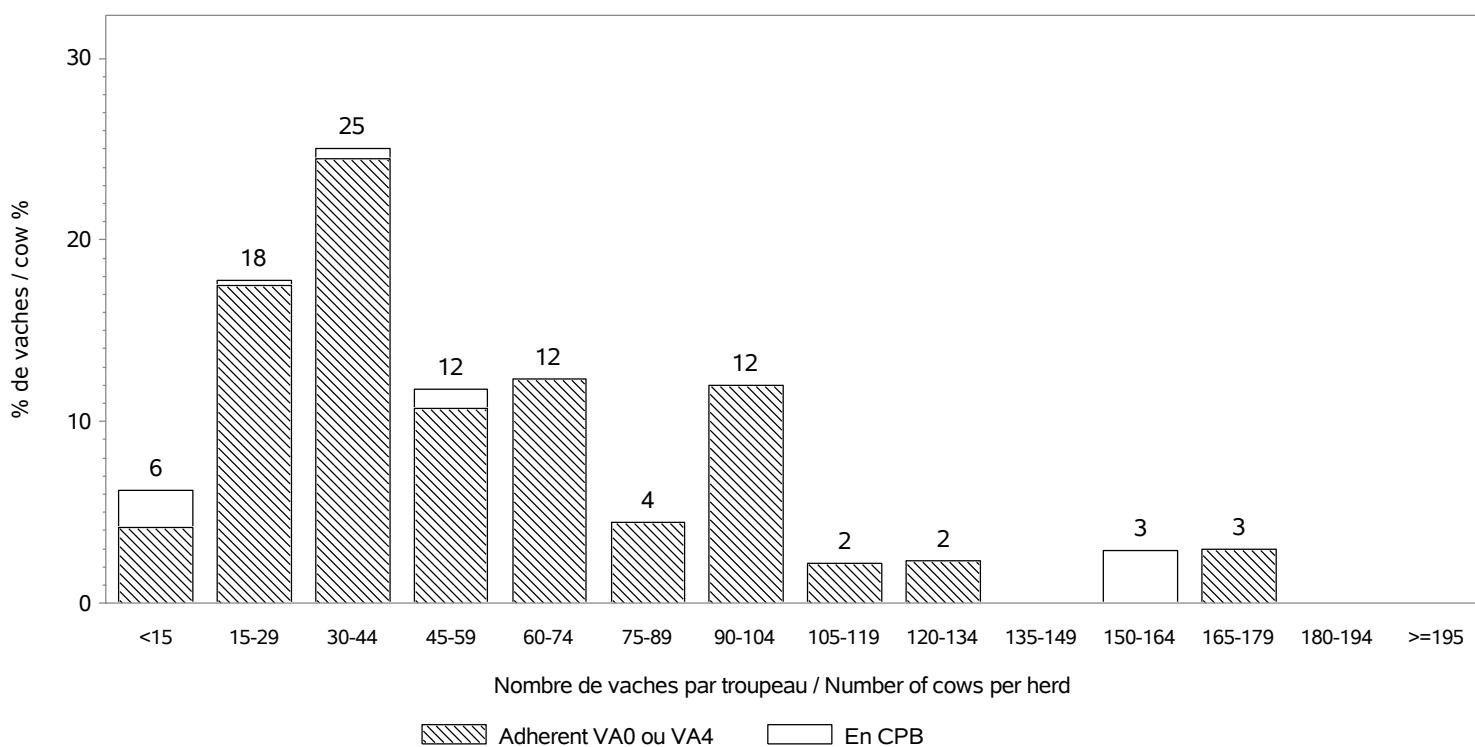
troupeaux en VA4 / herds in VA4 formula : 37

dont troupeaux en VPS / herds in VPS formula : 3

Taille des troupeaux / Herd size



Répartition des vaches suivant la taille des cheptels / Recorded cows according to herd size
Nombre total de vaches / Total number of cows : 5440

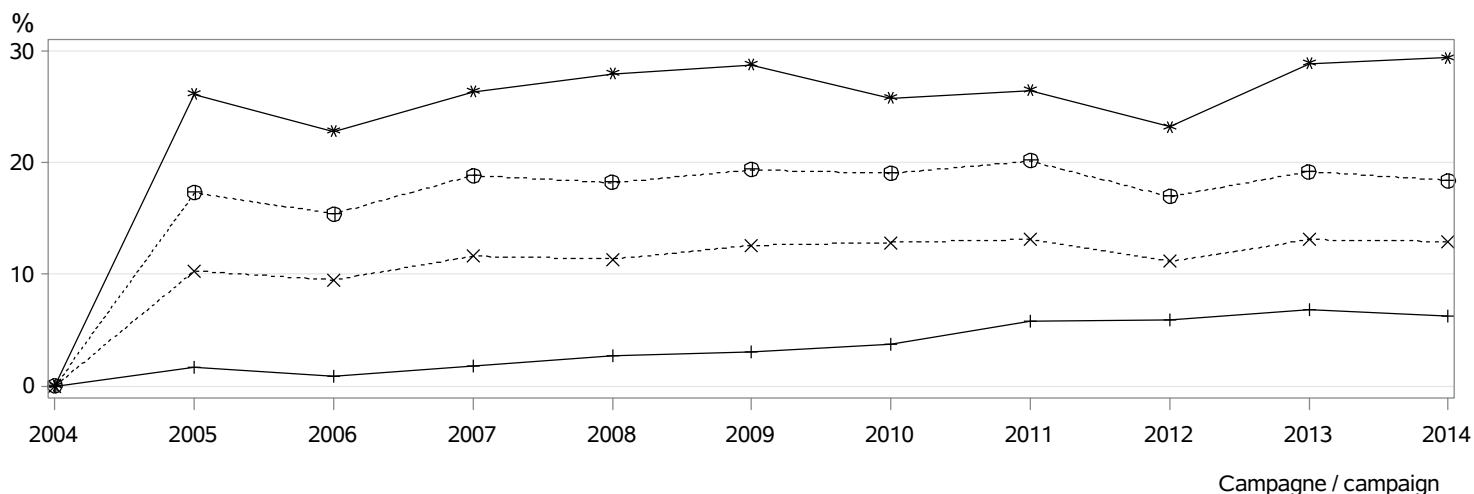


RACE GASCONNE

INSEMINATION ARTIFICIELLE / ARTIFICIAL INSEMINATION

Nombre de taureaux / Sires number : 51
 dont taureaux de race GASCONNE / Sires of the GASCONNE breed : 32

Pourcentage de veaux nés d'IA / Percentage of calves born from AI

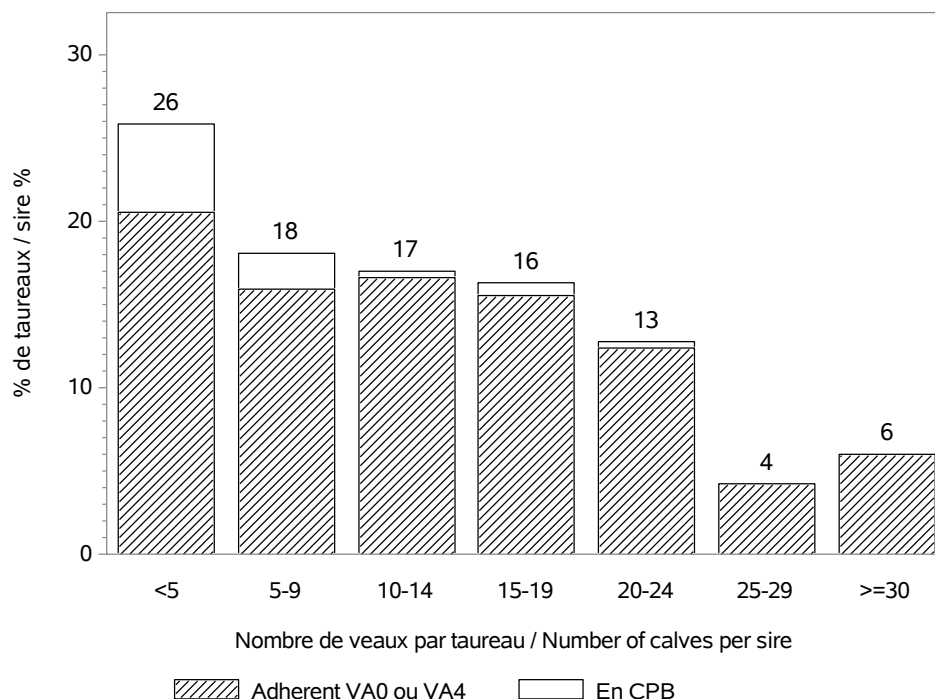


⊕⊕⊕ % d'IA dans les troupeaux pratiquant l'IA / % of AI in herds using AI
 *×× IA en race pure tous troupeaux / Pure breed AI any herds
 *** IA en race pure troupeaux en VA4 / Pure breed AI in VA4 herds
 +++ IA en croisement / Crossbreed AI

MONTE NATURELLE / NATURAL SERVICE

Nombre de taureaux / Sires number : 270
 dont taureaux de race GASCONNE / Sires of the GASCONNE breed : 244
Taux de remplacement / Replacement rate : 28 %
 dont taureaux de race GASCONNE / Sires of the GASCONNE breed : 26 %

Niveau d'utilisation des taureaux / Level of sire use



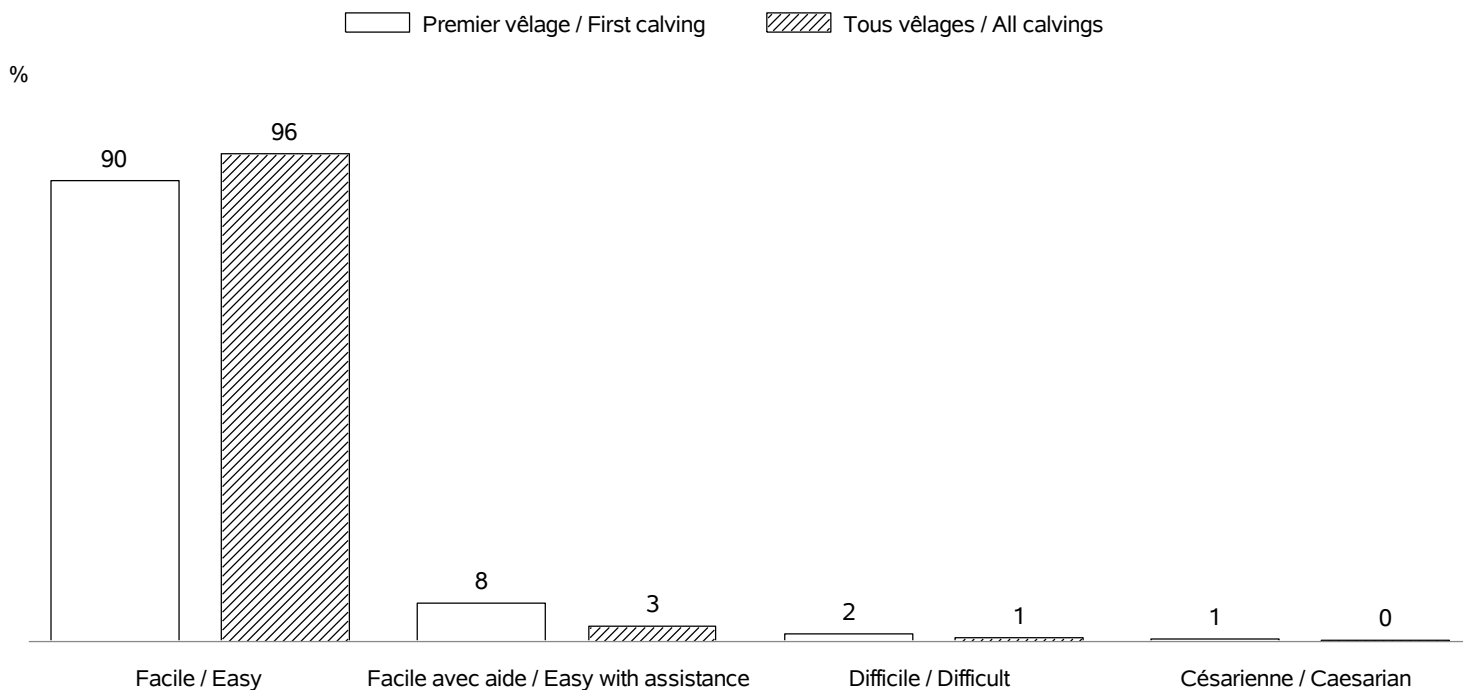
RACE GASCONNE

CONDITIONS DE NAISSANCE / BIRTH CONDITIONS

Nb vêlages utilisés / Nb calving used : 5368

Nb troupeaux utilisés / Nb herds used : 160

vêlages gémellaires / Twin calvings : 1.5 %

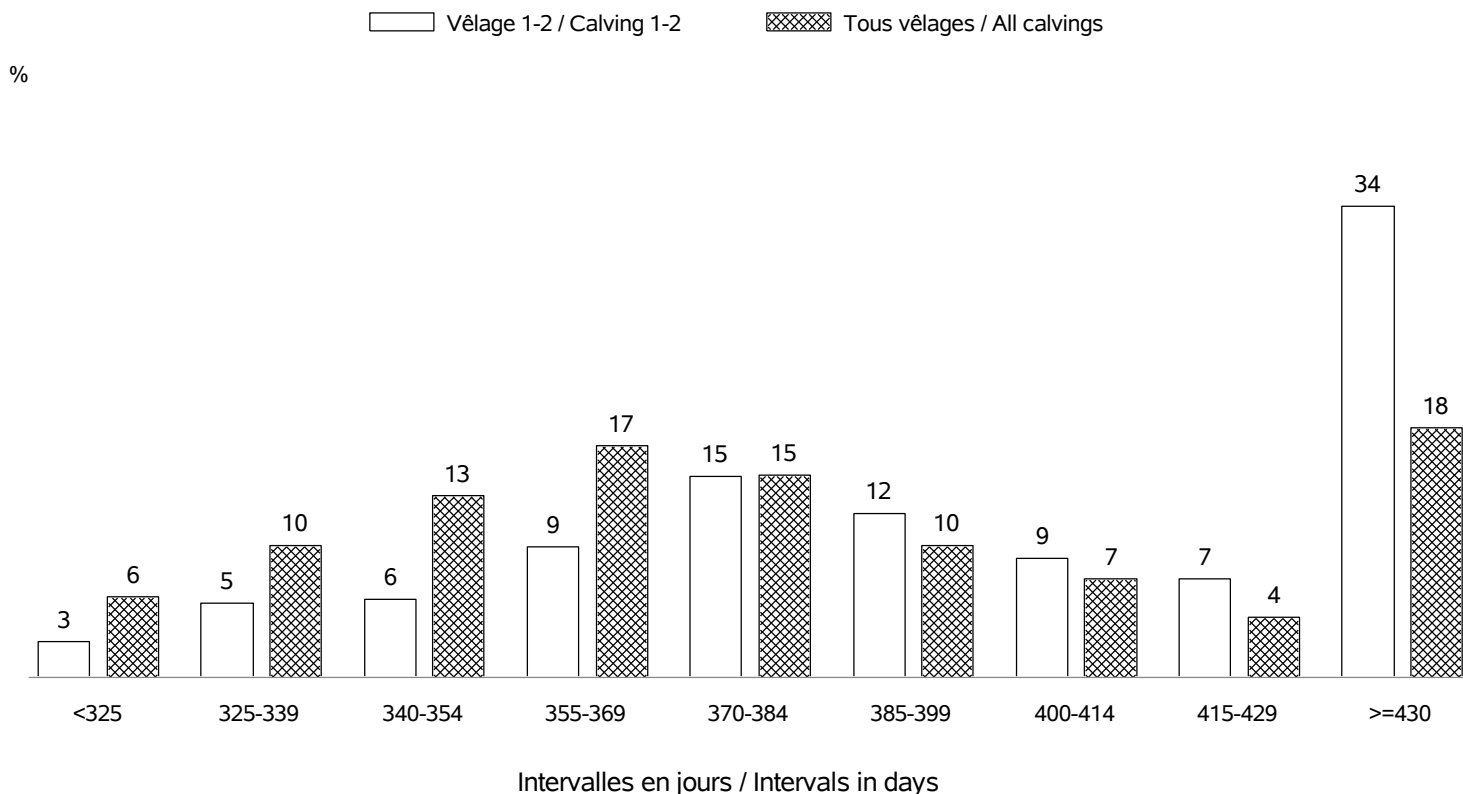


INTERVALLE ENTRE VELAGES / CALVING INTERVALS

Nb troupeaux utilisés / Nb herds used : 156

Vêlage 1-2 / Calving 1-2 => Nb: 822; moyenne: 430 jours; ecart-type: 94.6 jours

Tous vêlages / All calvings => Nb: 4278; moyenne: 396 jours; ecart-type: 79.1 jours

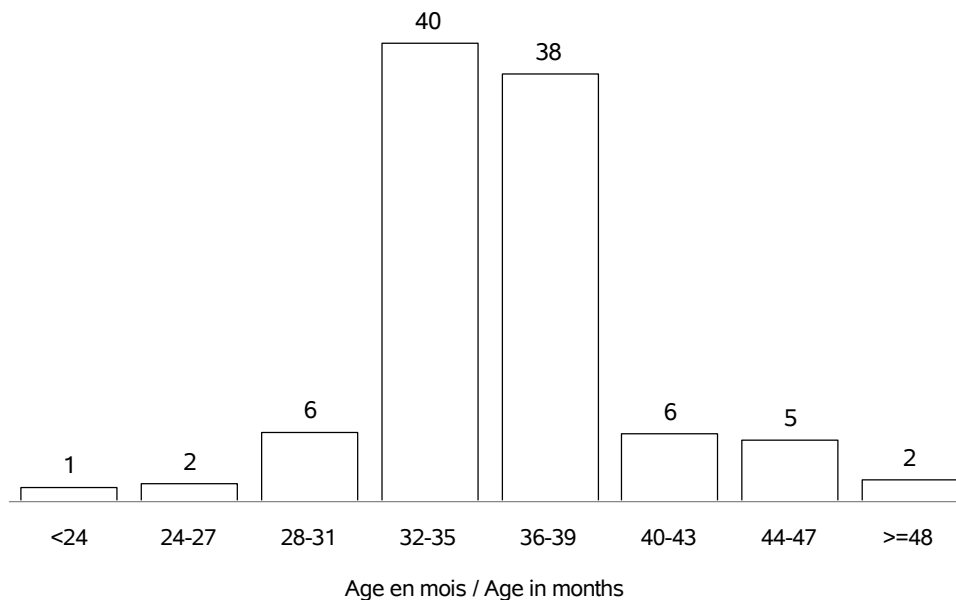


RACE GASCONNE

AGE AU PREMIER VELAGE / AGE AT FIRST CALVING

Nb vêlages utilisés / Nb calving used : en 2014 => 987 (moyenne: 36 mois; ecart-type:4.5 mois)
 Nb troupeaux utilisés / Nb herds used : en 2014 => 139

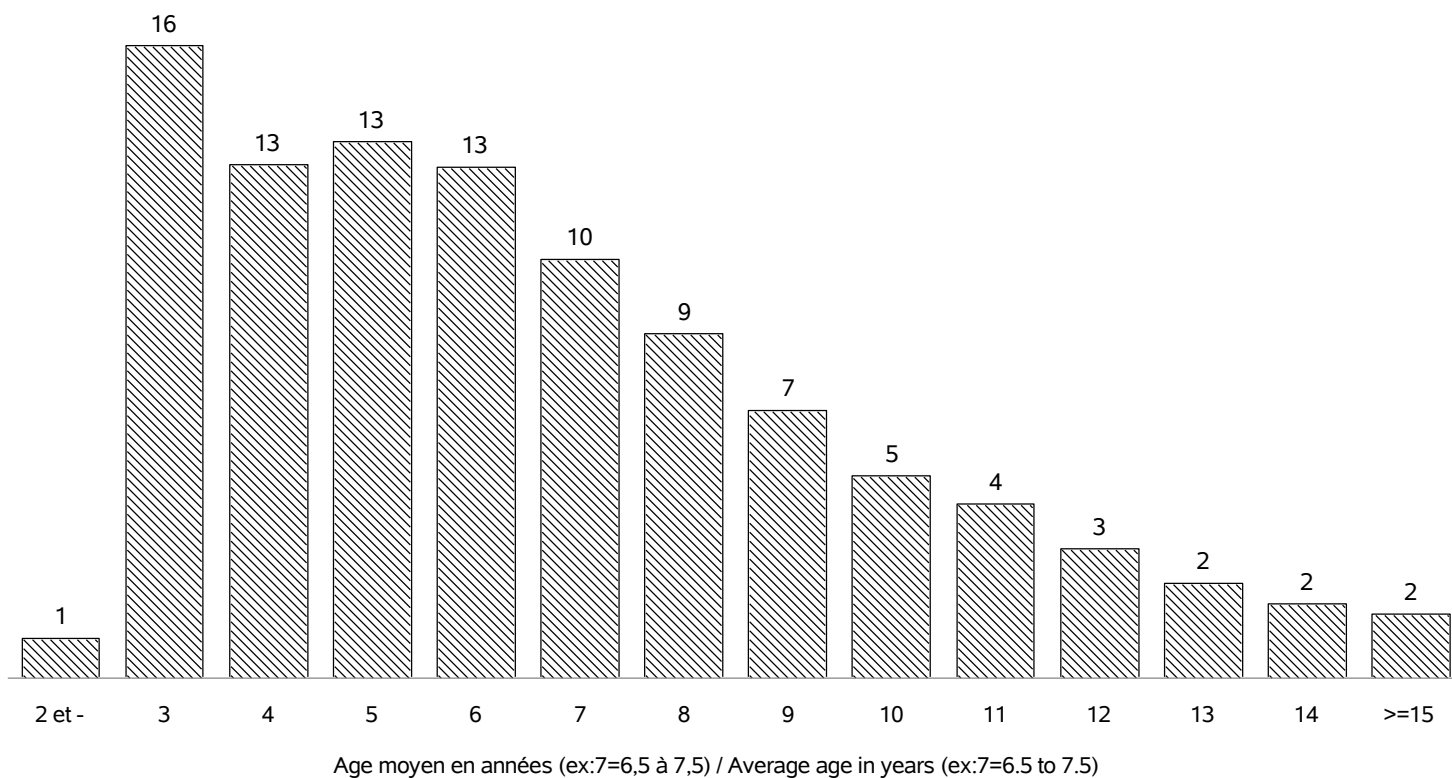
%



AGE AU VELAGE / AGE AT CALVING

Nb vêlages utilisés / Nb calving used : en 2014 => 5503 (moyenne:6.7 ans; ecart-type:3.1 ans)
 Nb troupeaux utilisés / Nb herds used : en 2014 => 163

%

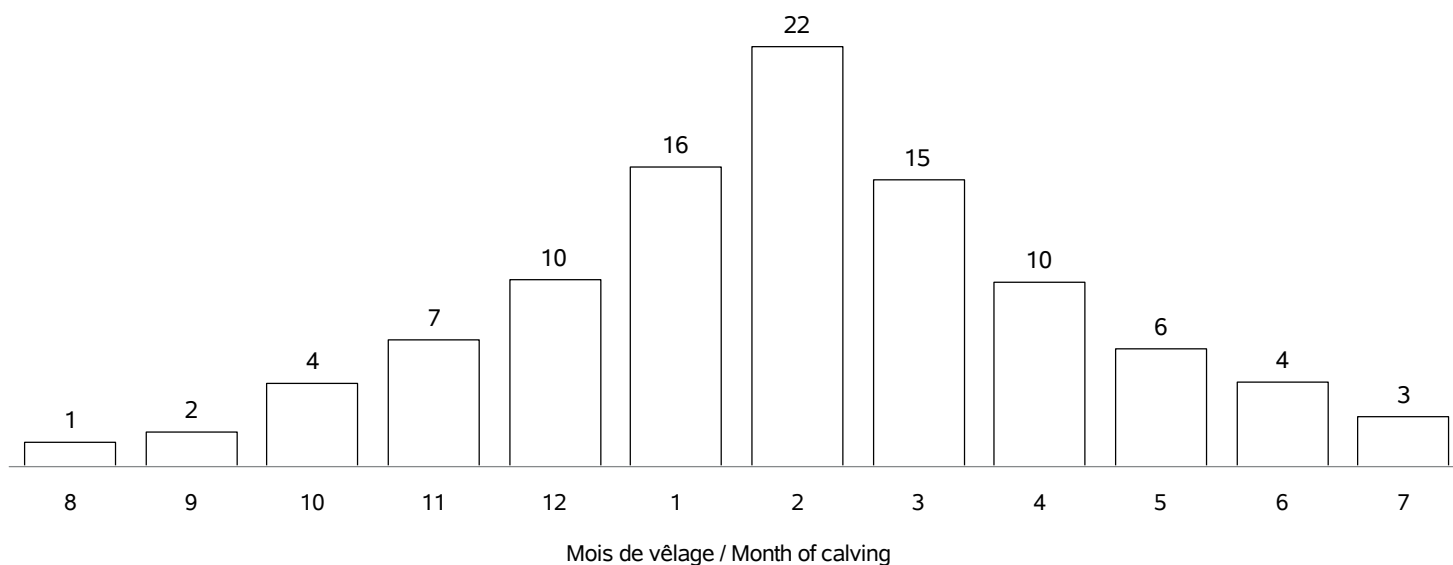


RACE GASCONNE

REPARTITION DES PREMIERS VELAGES / FIRST CALVING REPARTITION

Nb vêlages utilisés / Nb calving used : en 2014 => 987
 Nb troupeaux utilisés / Nb herds used : en 2014 => 139

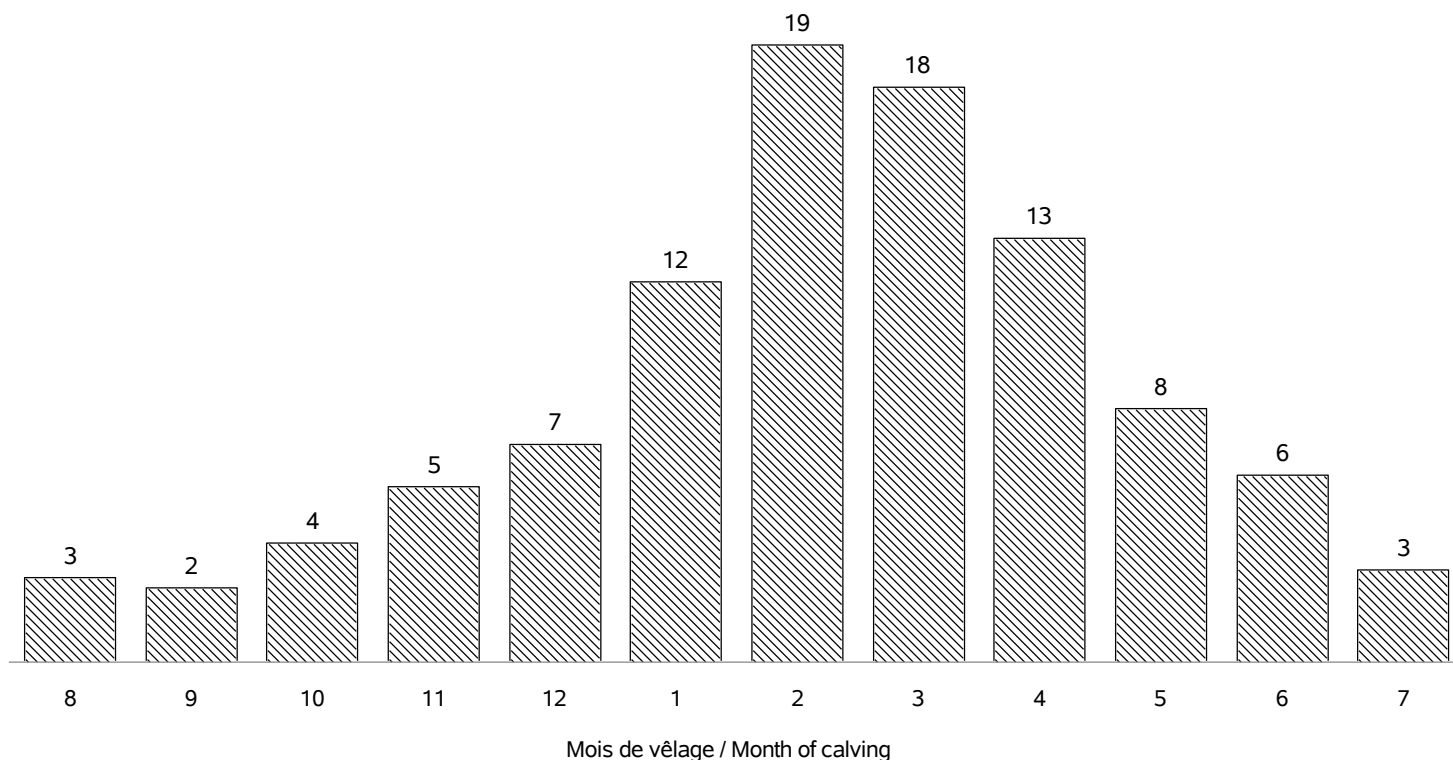
%



REPARTITION DE TOUS LES VELAGES / ALL CALVING REPARTITIONS

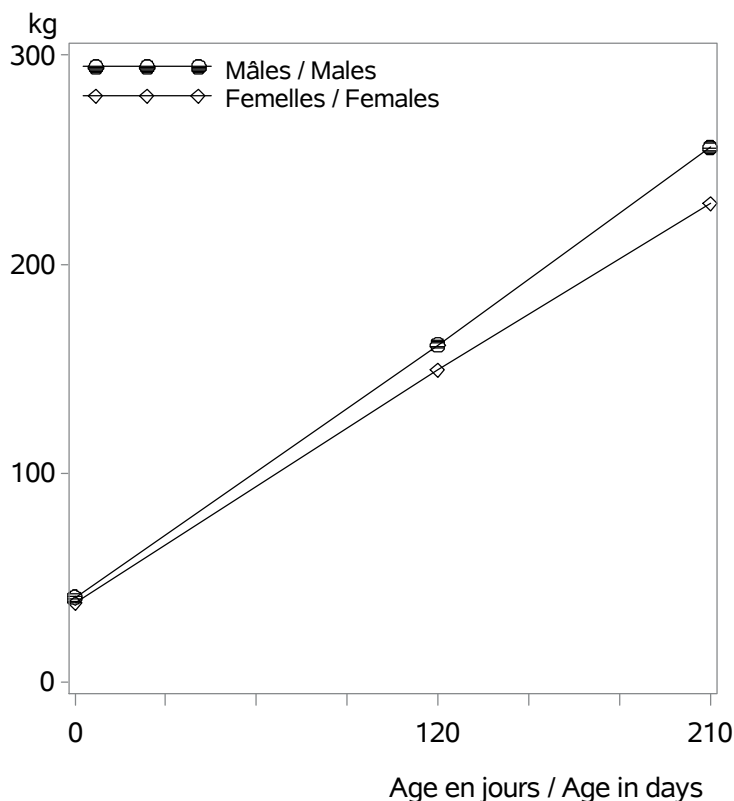
Nb vêlages utilisés / Nb calving used : 5503
 Nb troupeaux utilisés / Nb herds used : 163

%



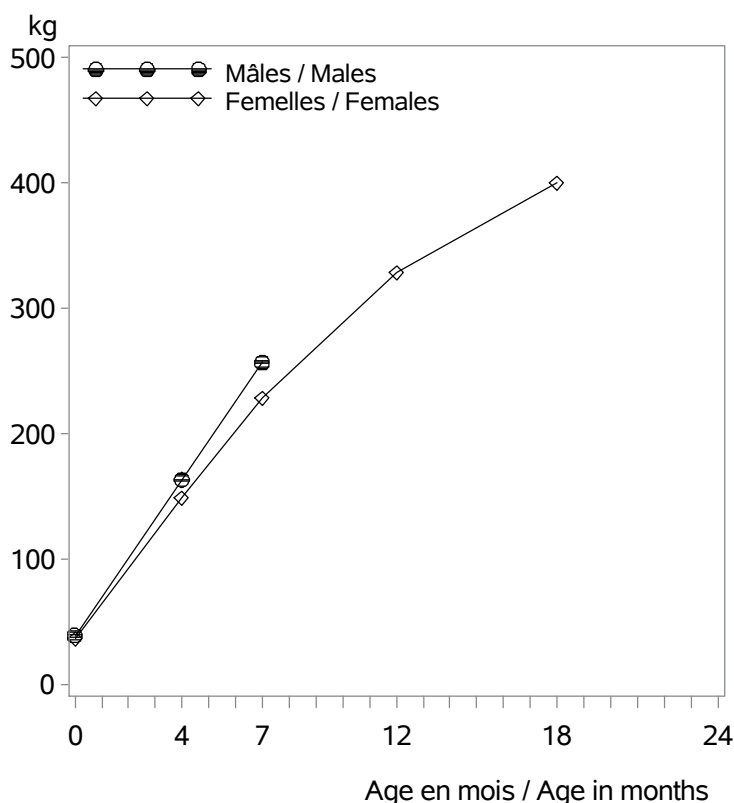
RACE GASCONNE

VEAUX NES DANS LA CAMPAGNE 2014 / CALVES BORN IN CAMPAIGN 2014



Age (j)		Performances des veaux - Campagne 2014		
		Moyenne	Ecart-Type	Nombre
Femelles	0 (PN en kg)	38.2	6.1	2138
	120 (PAT120j en kg)	150	21	465
	210 (PAT210j en kg)	229	31	378
Mâles	0 (PN en kg)	40.6	6.2	2204
	120 (PAT120j en kg)	161	24	461
	210 (PAT210j en kg)	256	43	369

VEAUX NES DANS LA CAMPAGNE 2011 / CALVES BORN IN CAMPAIGN 2011



Age (m)		Performances des veaux - Campagne 2011		
		Moyenne	Ecart-Type	Nombre
Femelles	0 (PN en kg)	36.9	4.3	2428
	4 (PAT120j en kg)	149	21	505
	7 (PAT210j en kg)	229	29	426
	12 (PAT12m en kg)	329	32	76
	18 (PAT18m en kg)	401	36	25
	24 (PAT24m en kg)	.	.	.
Mâles	0 (PN en kg)	39.2	4.7	2395
	4 (PAT120j en kg)	164	24	547
	7 (PAT210j en kg)	257	41	449
	12 (PAT12m en kg)	.	.	.
	18 (PAT18m en kg)	.	.	.
	24 (PAT24m en kg)	.	.	.

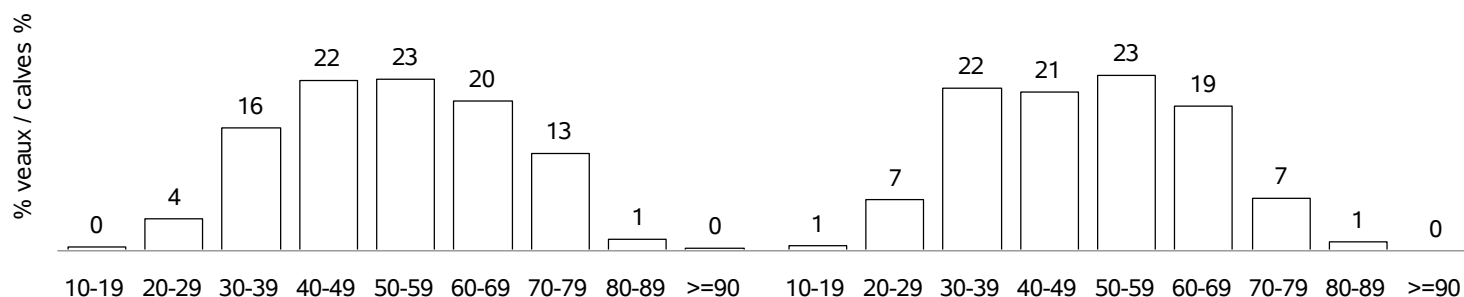
RACE GASCONNE

POINTAGE AU SEVRAGE-VEAUX NES CAMPAGNE 2014 / SCORING STATUS AT WEANING-CALVES BORN IN 2014

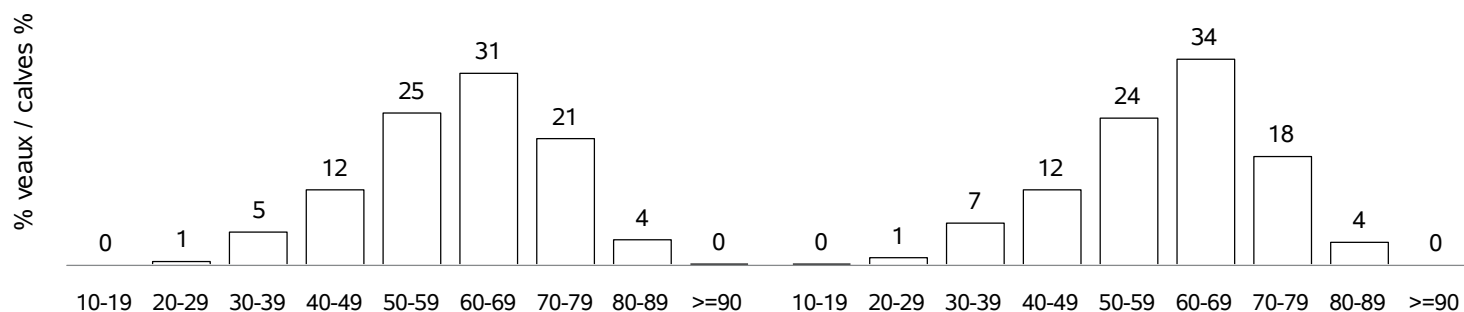
Mâles : 477

Femelles : 478

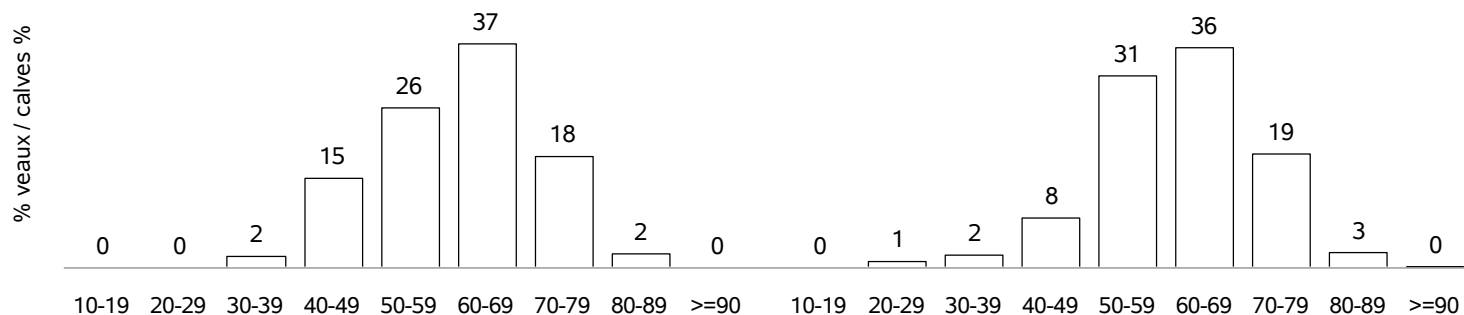
DEVELOPPEMENT MUSCULAIRE / MUSCULAR DEVELOPMENT



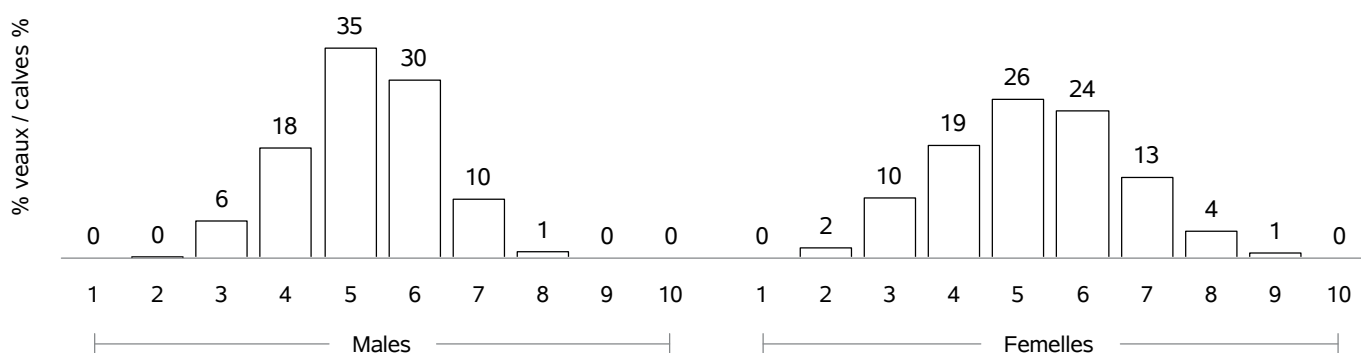
DEVELOPPEMENT SQUELETIQUE / SKELETAL DEVELOPMENT



APTITUDES FONCTIONNELLES / FUNCTIONAL APTITUDES

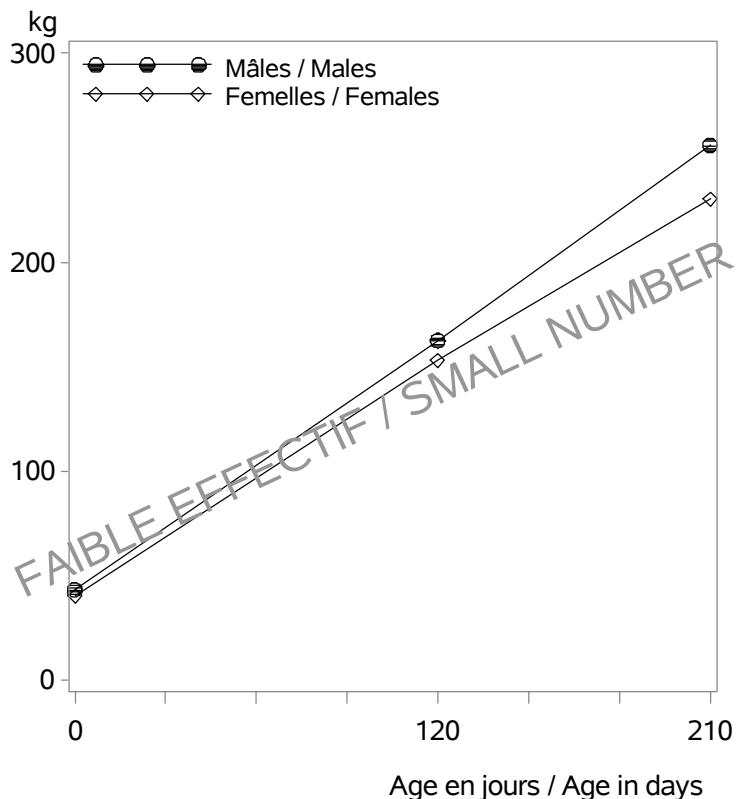


ETAT D'ENGRAISSEMENT / FATTENING STATUS



RACE GASCONNE X CHAROLAIS

VEAUX NES DANS LA CAMPAGNE 2014 / CALVES BORN IN CAMPAIGN 2014



Age (j)		Performances des veaux - Campagne 2014		
		Moyenne	Ecart-Type	Nombre
Femelles	0 (PN en kg)	40.5	4.8	39
	120 (PAT120j en kg)	153	16	15
	210 (PAT210j en kg)	230	26	12
Mâles	0 (PN en kg)	43.3	5.3	32
	120 (PAT120j en kg)	163	21	15
	210 (PAT210j en kg)	256	23	8

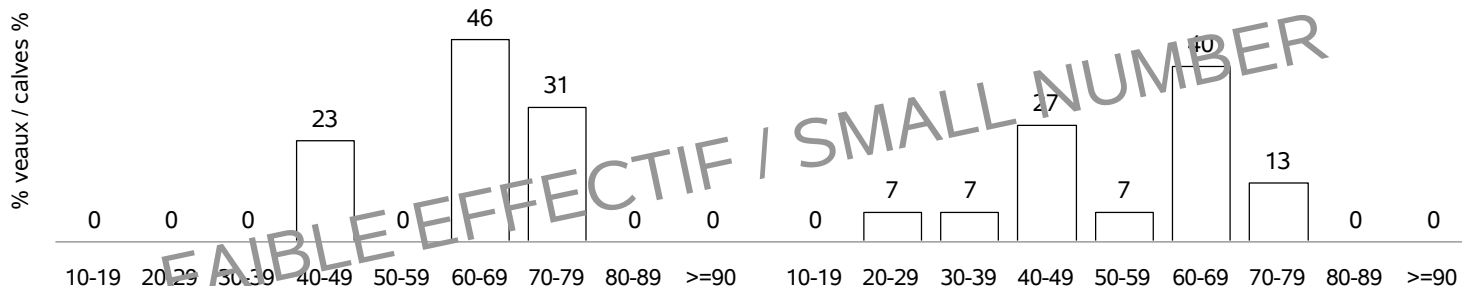
RACE GASCONNE X CHAROLAIS

POINTAGE AU SEVRAGE-VEAUX NES CAMPAGNE 2014 / SCORING STATUS AT WEANING-CALVES BORN IN 2014

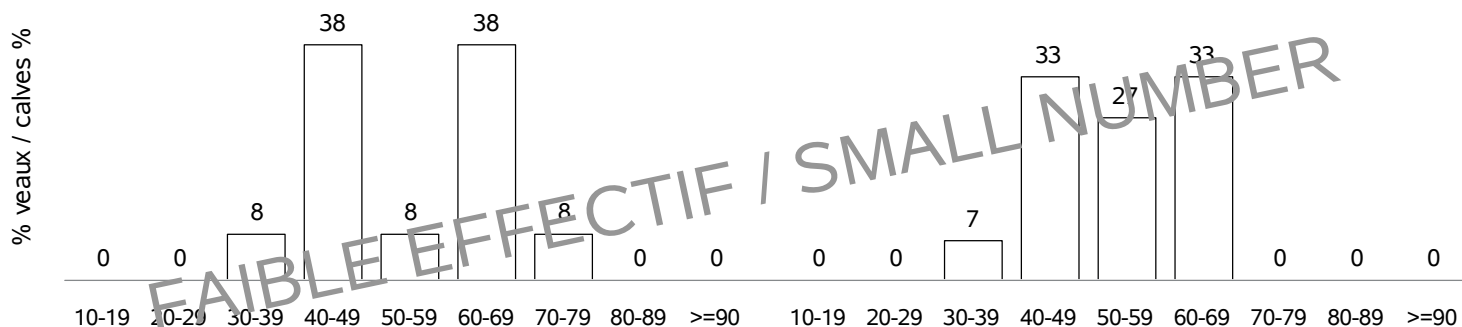
Mâles : 13

Femelles : 15

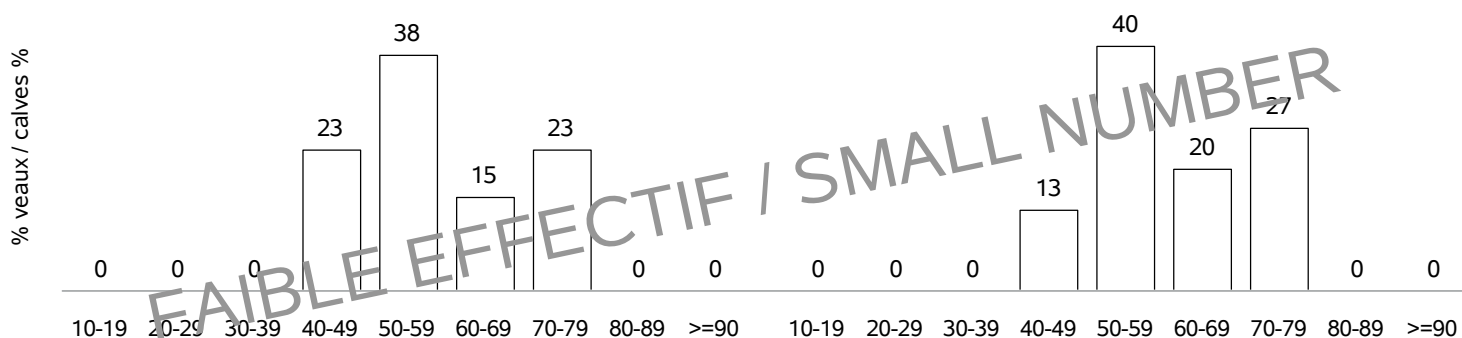
DEVELOPPEMENT MUSCULAIRE / MUSCULAR DEVELOPMENT



DEVELOPPEMENT SQUELETIQUE / SKELETAL DEVELOPMENT



APTITUDES FONCTIONNELLES / FUNCTIONAL APTITUDES



ETAT D'ENGRAISSEMENT / FATTENING STATUS

