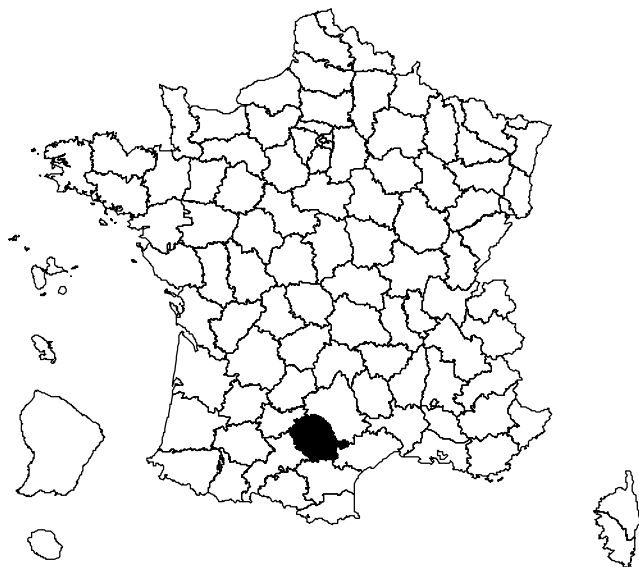


RACE LIMOUSINE

STATISTIQUES DEPARTEMENTALES

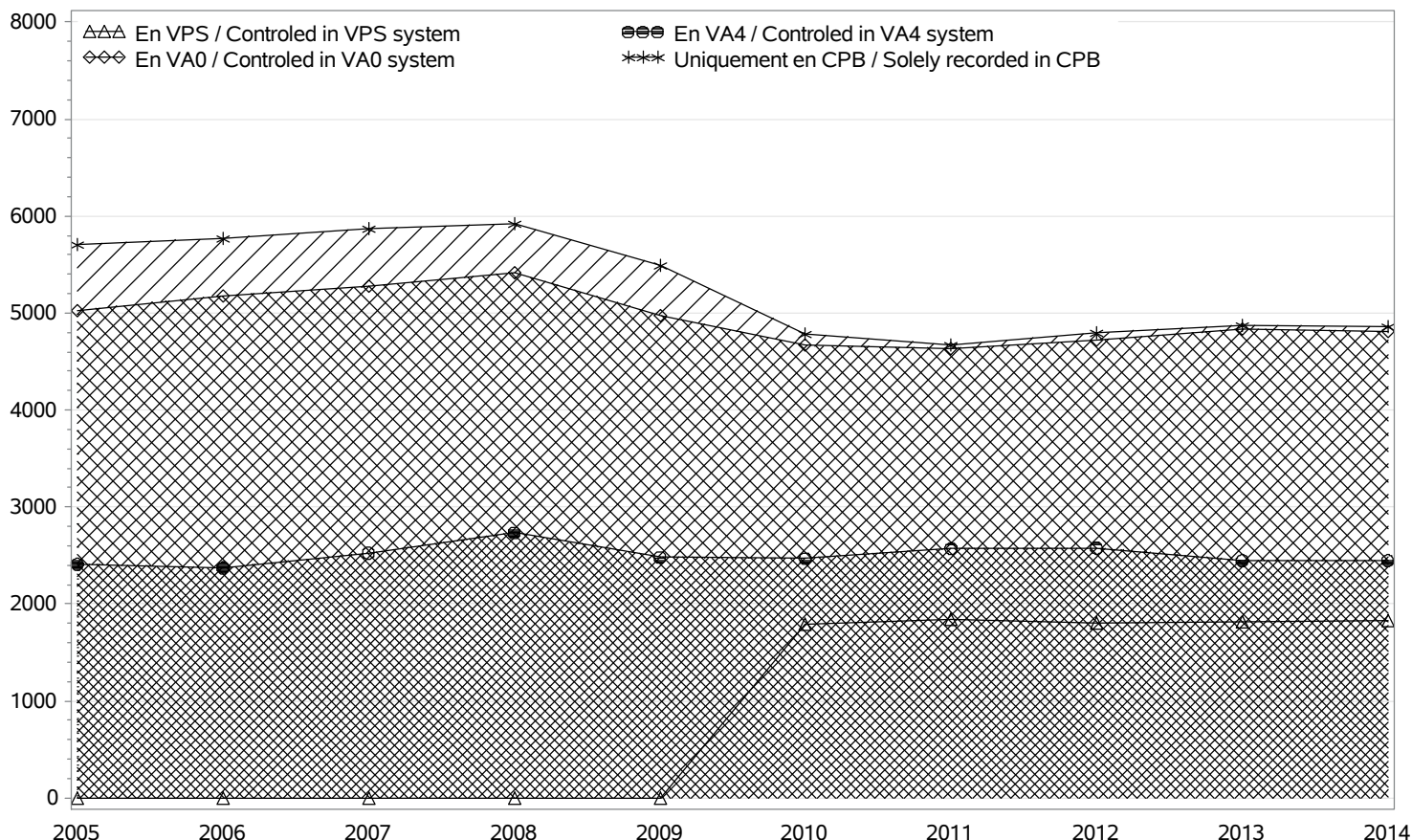


Tarn

VACHES CONTROLEES EN 2014 / RECORDED COWS : 4856

vaches en CPB / cows in CPB formula : 49 (1 % des vaches contrôlées)
 vaches en VA0 / cows in VA0 formula : 2359 (48 % des vaches contrôlées)
 vaches en VA4 / cows in VA4 formula : 2448 (50 % des vaches contrôlées)
 dont vaches en VPS / cows in VPS formula : 1829 (74 % des vaches en VA4)

Evolution cumulée des vaches contrôlées / Cumuled evolution of recorded cows



RACE LIMOUSINE

TROUPEAUX CONTROLES / RECORDED HERDS

Nombre total / Total number : 88

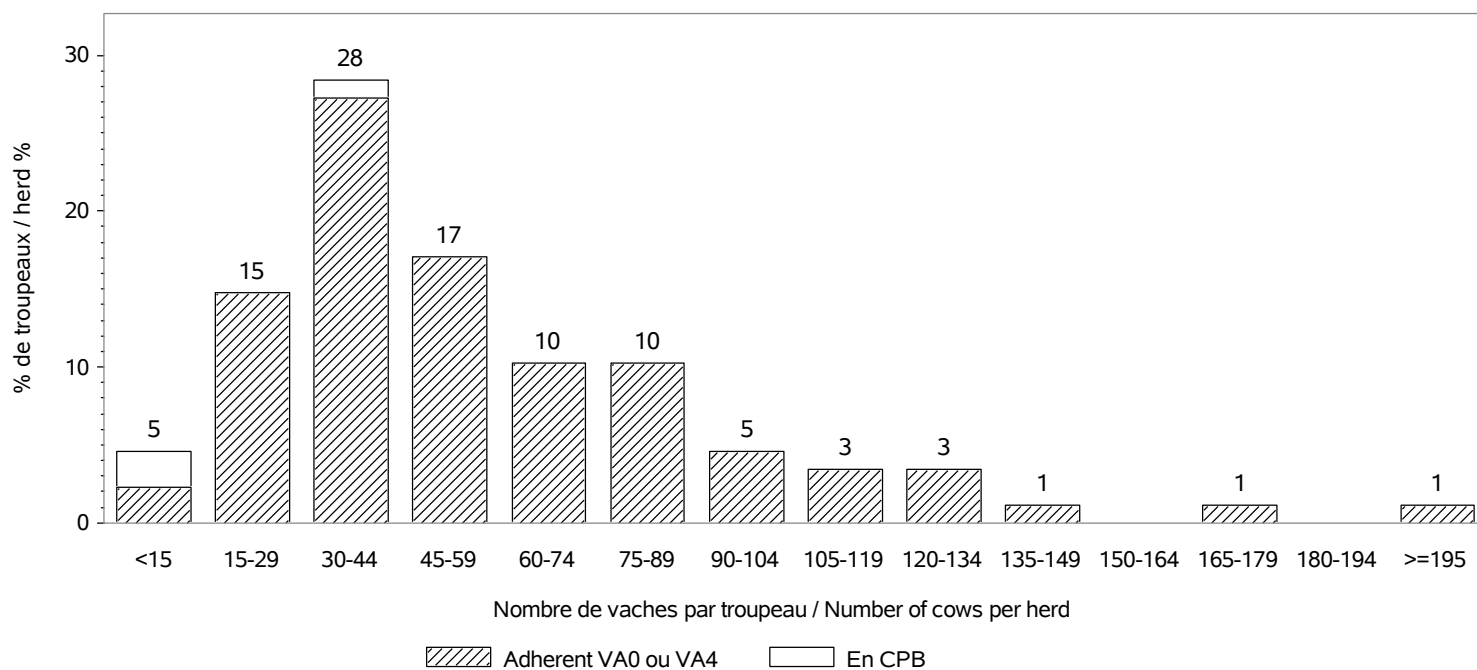
troupeaux en CPB / herds in CPB formula : 3

troupeaux en VA0 / herds in VA0 formula : 44

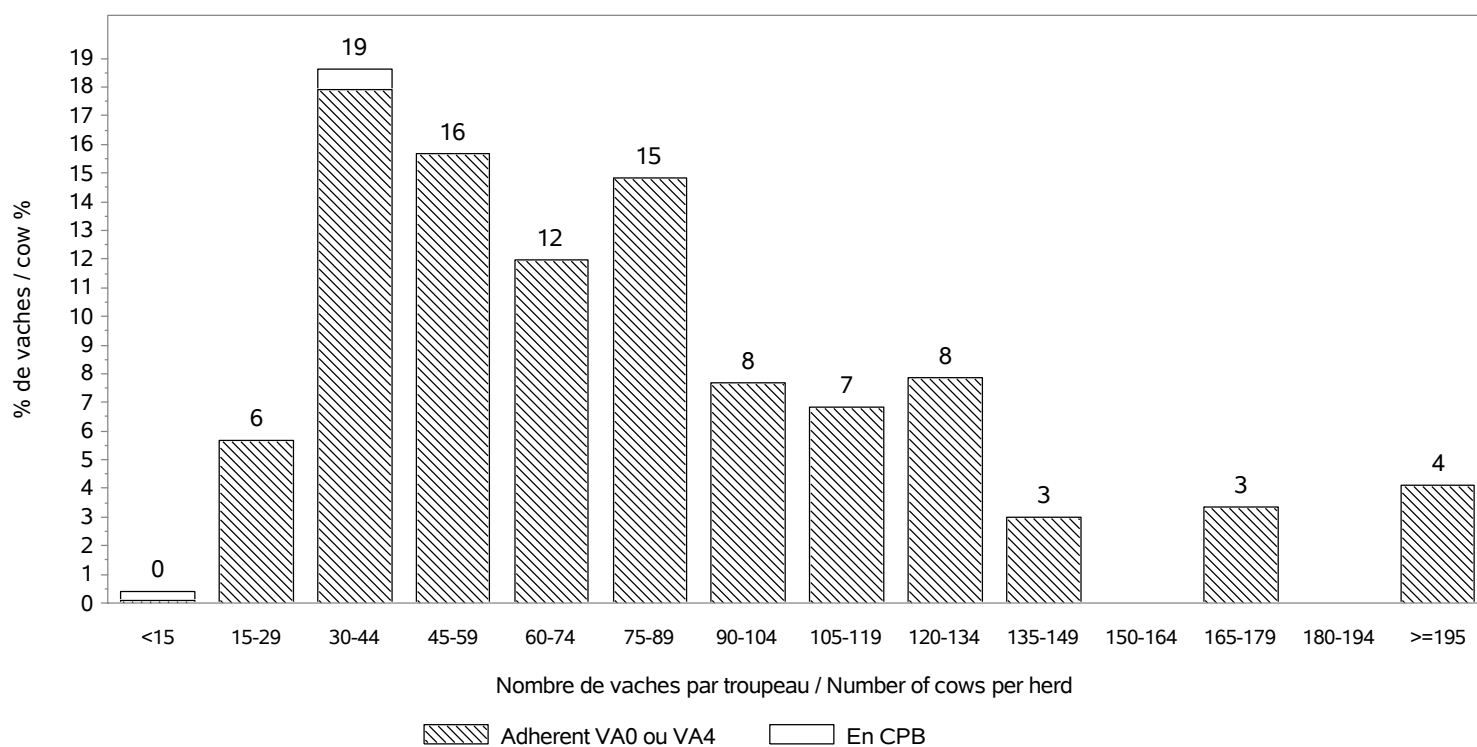
troupeaux en VA4 / herds in VA4 formula : 41

dont troupeaux en VPS / herds in VPS formula : 26

Taille des troupeaux / Herd size



Répartition des vaches suivant la taille des cheptels / Recorded cows according to herd size
Nombre total de vaches / Total number of cows : 4856

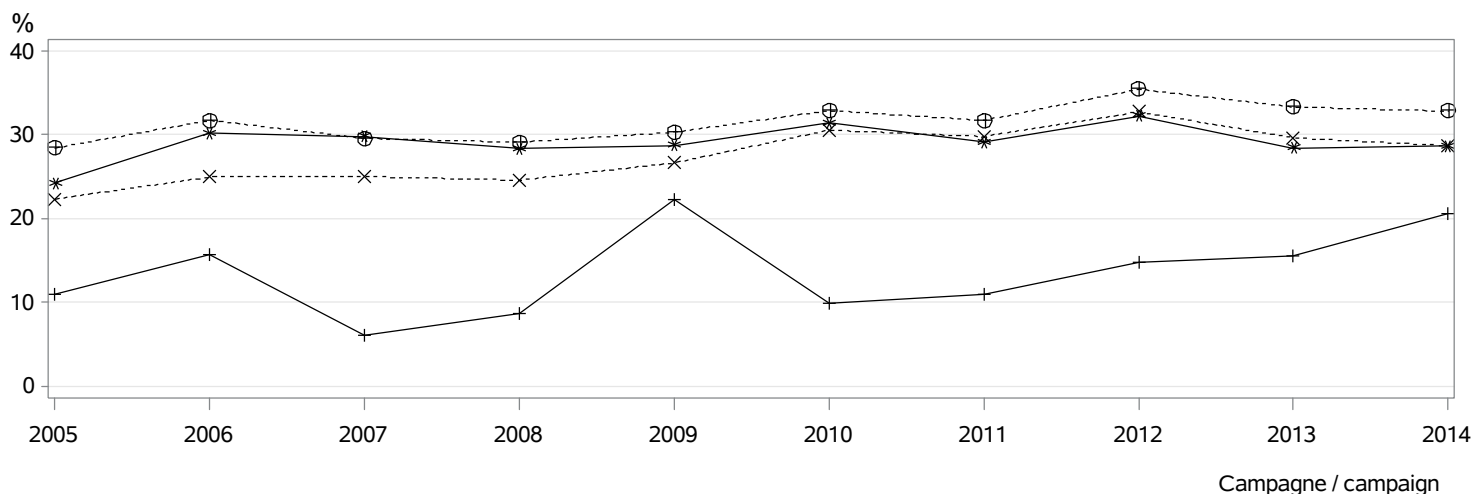


RACE LIMOUSINE

INSEMINATION ARTIFICIELLE / ARTIFICIAL INSEMINATION

Nombre de taureaux / Sires number : 105
 dont taureaux de race LIMOUSINE / Sires of the LIMOUSINE breed : 88

Pourcentage de veaux nés d'IA / Percentage of calves born from AI

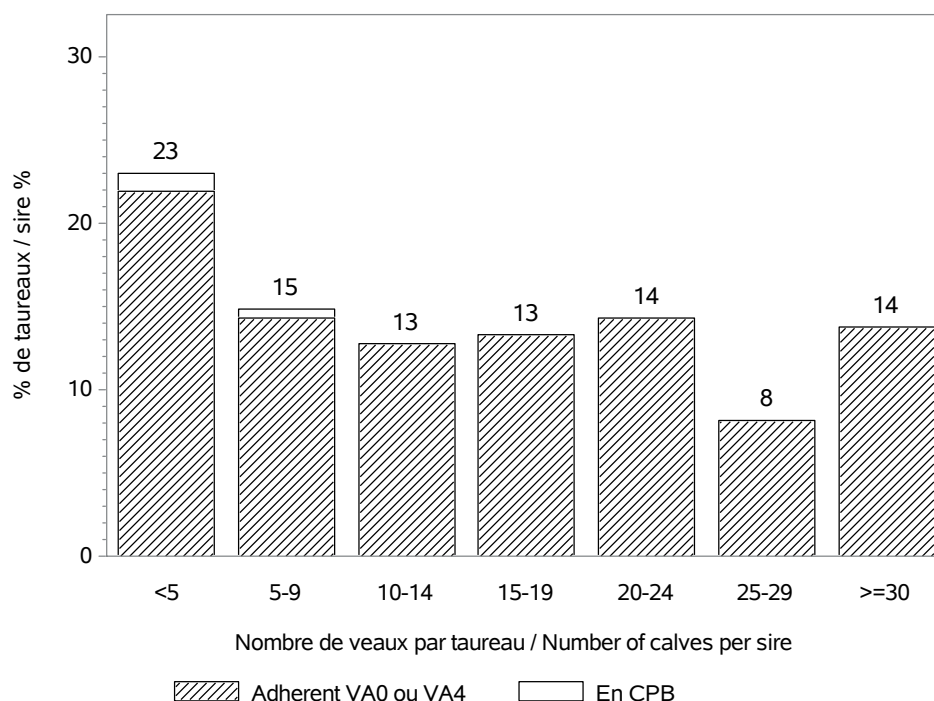


⊕⊕⊕ % d'IA dans les troupeaux pratiquant l'IA / % of AI in herds using AI
 *×× IA en race pure tous troupeaux / Pure breed AI any herds
 *** IA en race pure troupeaux en VA4 / Pure breed AI in VA4 herds
 +++ IA en croisement / Crossbreed AI

MONTE NATURELLE / NATURAL SERVICE

Nombre de taureaux / Sires number : 194
 dont taureaux de race LIMOUSINE / Sires of the LIMOUSINE breed : 185
Taux de remplacement / Replacement rate : 31 %
 dont taureaux de race LIMOUSINE / Sires of the LIMOUSINE breed : 32 %

Niveau d'utilisation des taureaux / Level of sire use



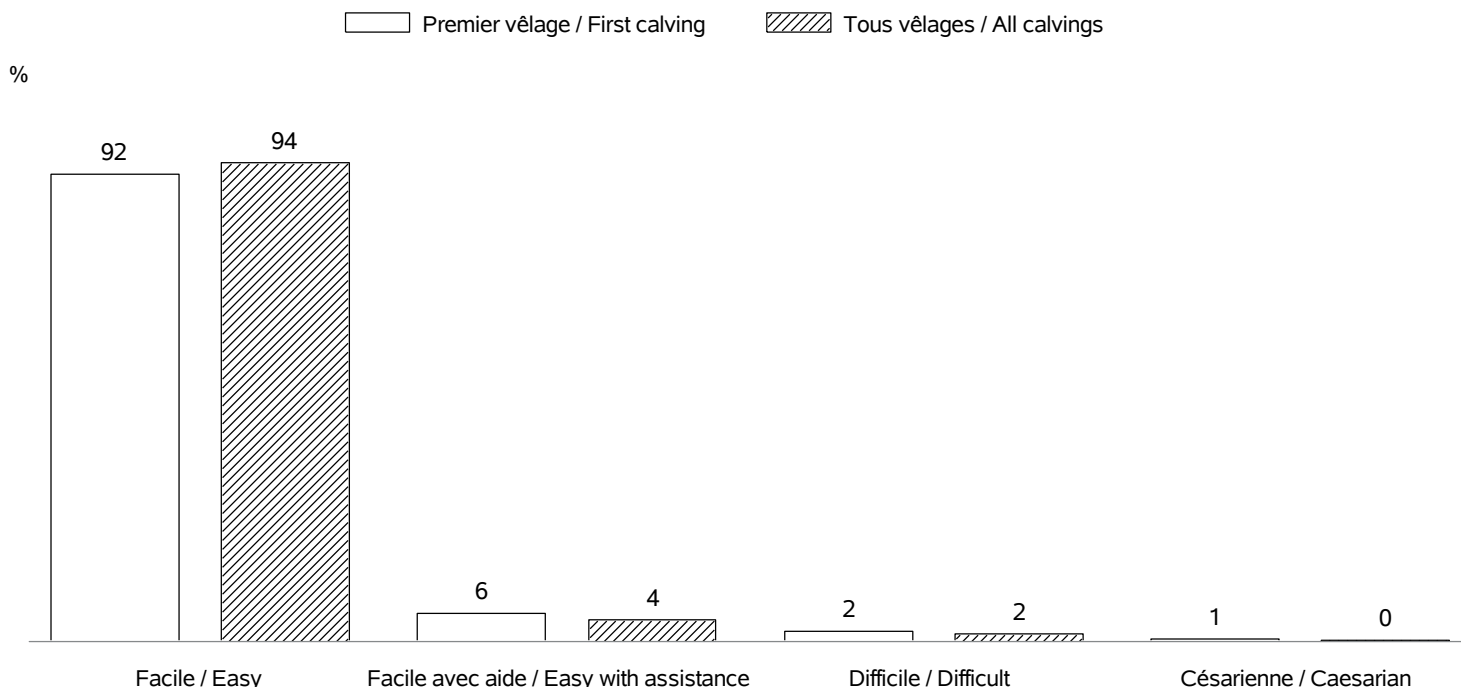
RACE LIMOUSINE

CONDITIONS DE NAISSANCE / BIRTH CONDITIONS

Nb vêlages utilisés / Nb calving used : 4920

Nb troupeaux utilisés / Nb herds used : 88

vêlages gémeaux / Twin calvings : 1.3 %

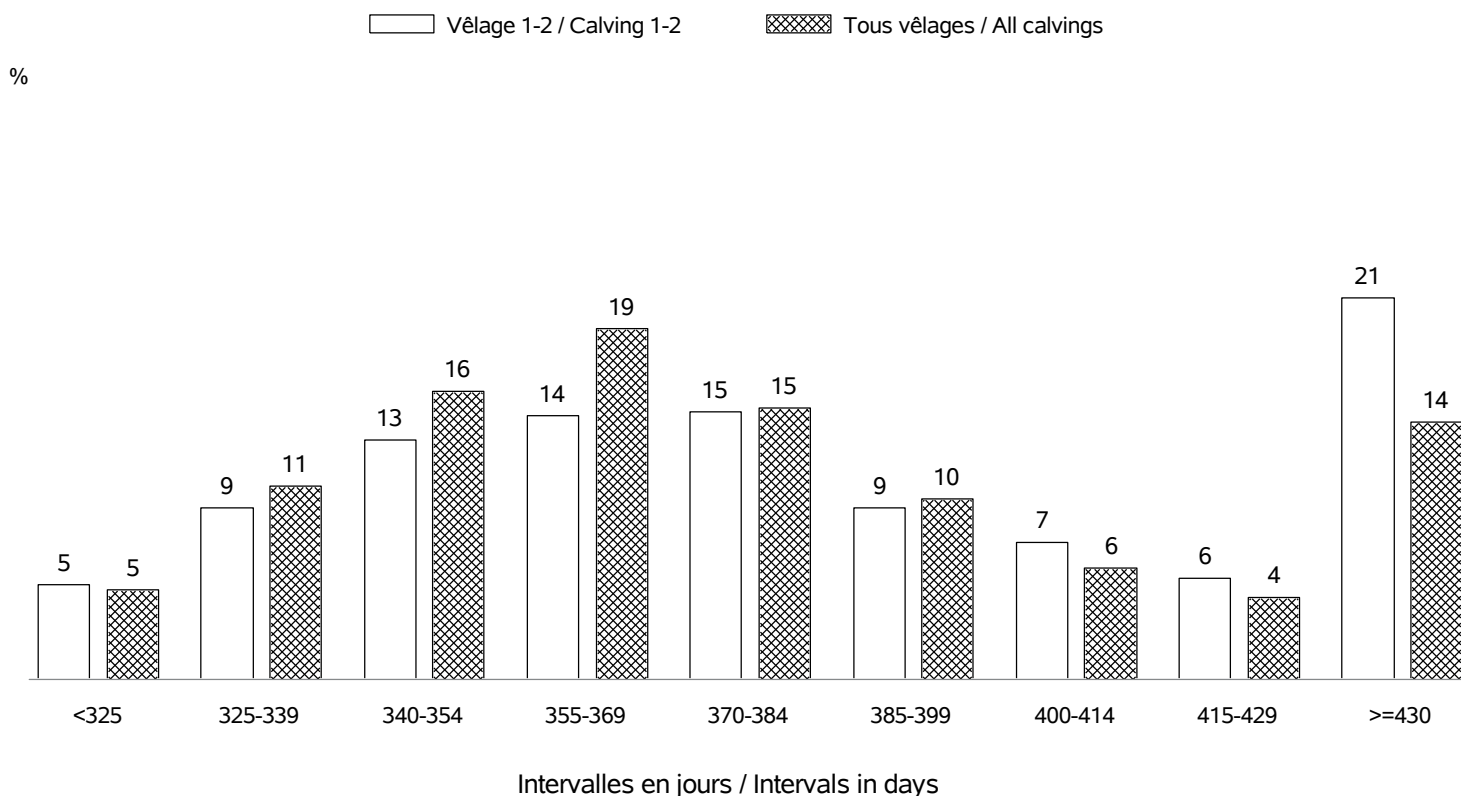


INTERVALLE ENTRE VELAGES / CALVING INTERVALS

Nb troupeaux utilisés / Nb herds used : 85

Vêlage 1-2 / Calving 1-2 => Nb: 908; moyenne: 398 jours; ecart-type: 72.8 jours

Tous vêlages / All calvings => Nb: 3919; moyenne: 385 jours; ecart-type: 62.3 jours

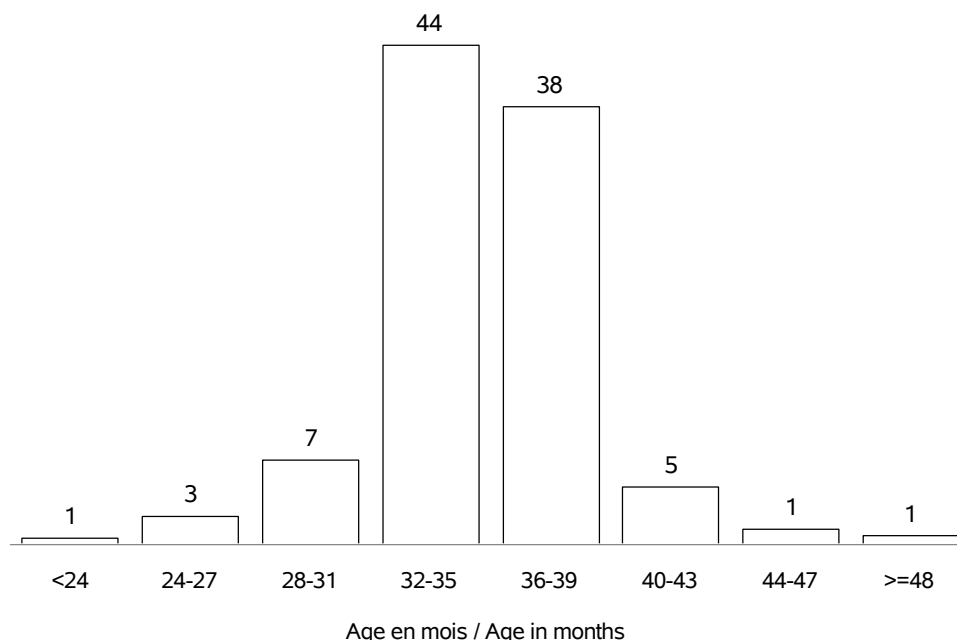


RACE LIMOUSINE

AGE AU PREMIER VELAGE / AGE AT FIRST CALVING

Nb vêlages utilisés / Nb calving used : en 2014 => 878 (moyenne: 36 mois; ecart-type:3.6 mois)
 Nb troupeaux utilisés / Nb herds used : en 2014 => 78

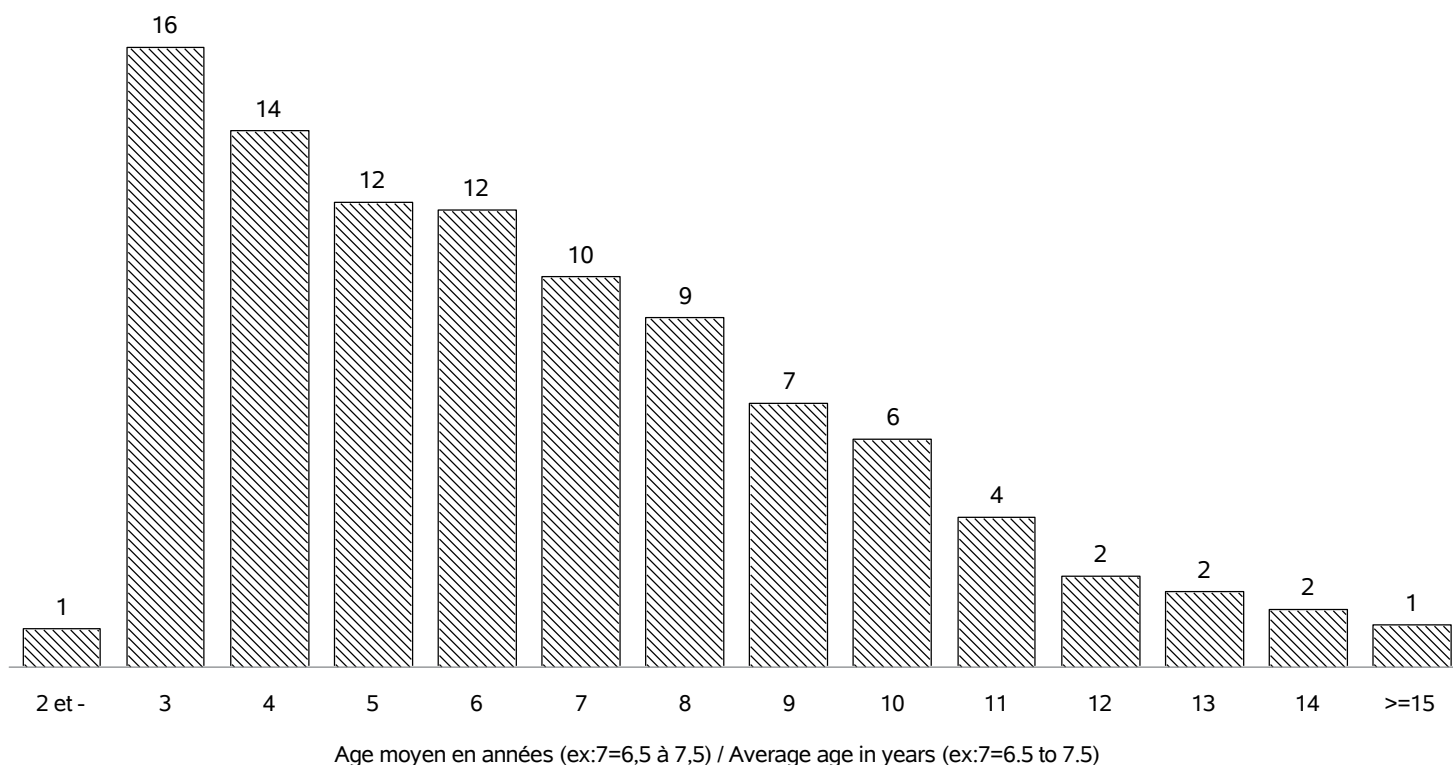
%



AGE AU VELAGE / AGE AT CALVING

Nb vêlages utilisés / Nb calving used : en 2014 => 4936 (moyenne:6.5 ans; ecart-type:3.0 ans)
 Nb troupeaux utilisés / Nb herds used : en 2014 => 88

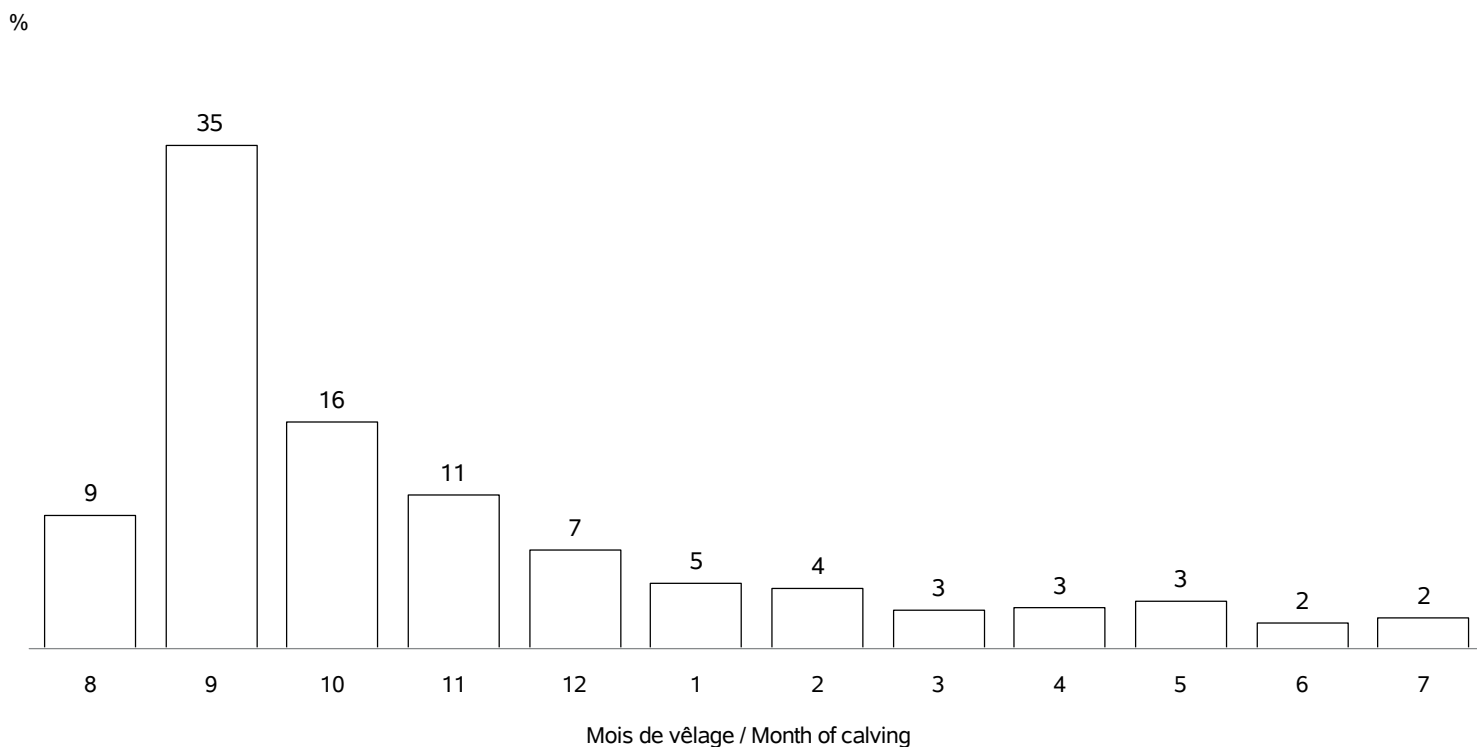
%



RACE LIMOUSINE

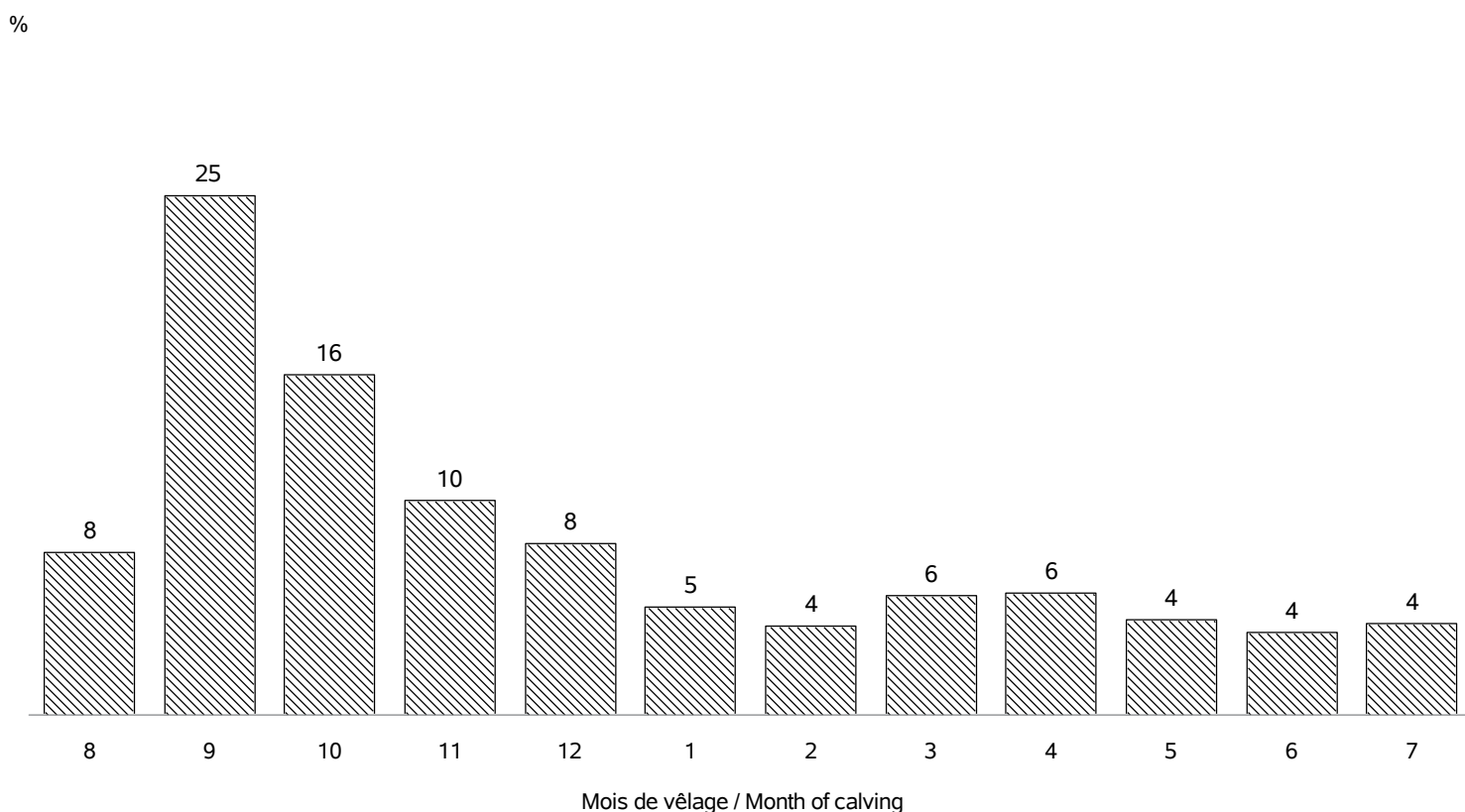
REPARTITION DES PREMIERS VELAGES / FIRST CALVING REPARTITION

Nb vêlages utilisés / Nb calving used : en 2014 => 878
 Nb troupeaux utilisés / Nb herds used : en 2014 => 78



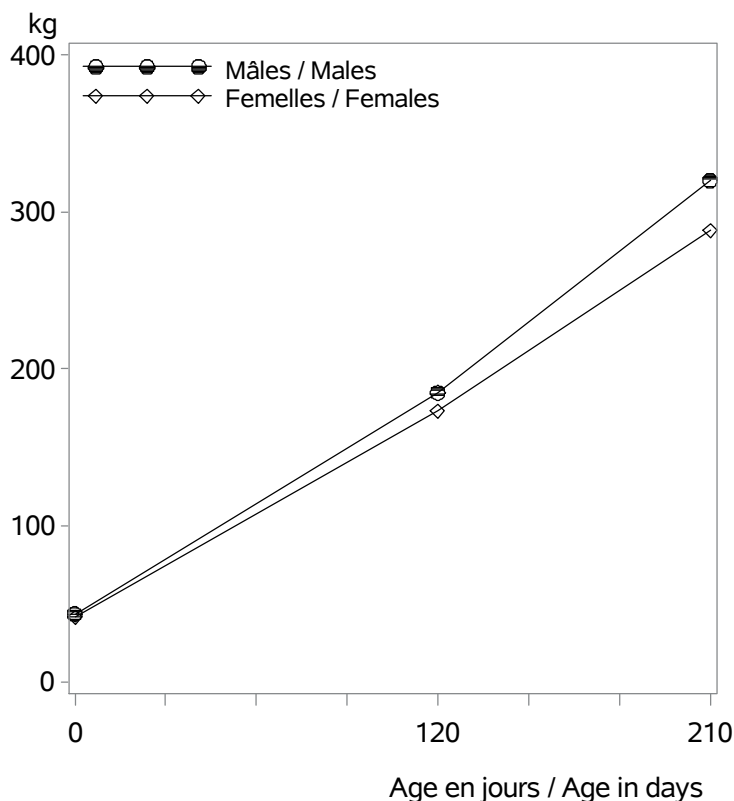
REPARTITION DE TOUS LES VELAGES / ALL CALVING REPARTITIONS

Nb vêlages utilisés / Nb calving used : 4936
 Nb troupeaux utilisés / Nb herds used : 88



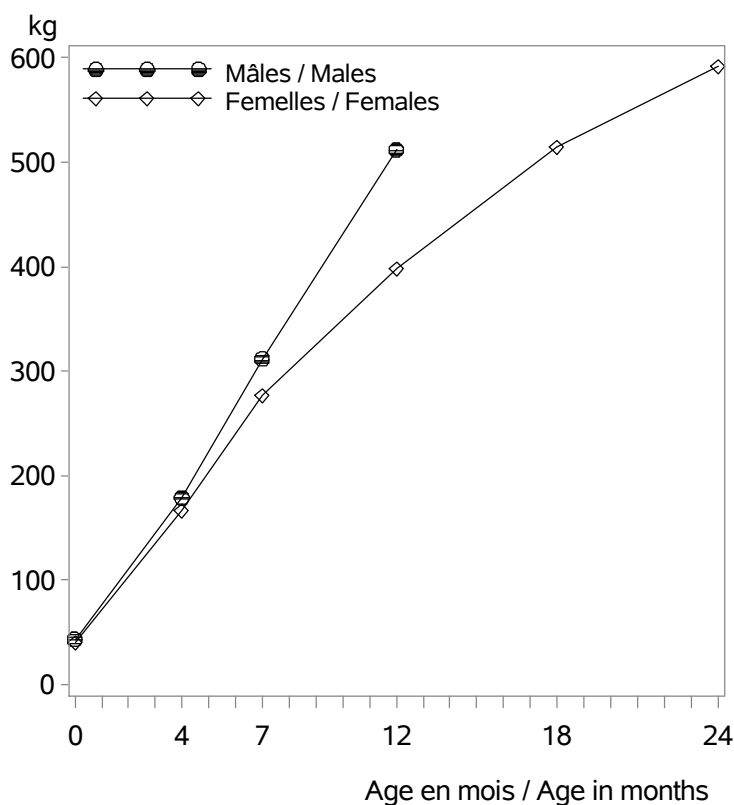
RACE LIMOUSINE

VEAUX NES DANS LA CAMPAGNE 2014 / CALVES BORN IN CAMPAIGN 2014



| Age (j) | | Performances des veaux - Campagne 2014 | | |
|----------|---------------------|--|------------|--------|
| | | Moyenne | Ecart-Type | Nombre |
| Femelles | 0 (PN en kg) | 41.2 | 4.6 | 2195 |
| | 120 (PAT120j en kg) | 173 | 25 | 1070 |
| | 210 (PAT210j en kg) | 289 | 38 | 1024 |
| Mâles | 0 (PN en kg) | 43.5 | 5.3 | 2283 |
| | 120 (PAT120j en kg) | 185 | 27 | 1155 |
| | 210 (PAT210j en kg) | 320 | 45 | 1119 |

VEAUX NES DANS LA CAMPAGNE 2011 / CALVES BORN IN CAMPAIGN 2011



| Age (m) | | Performances des veaux - Campagne 2011 | | |
|----------|-------------------|--|------------|--------|
| | | Moyenne | Ecart-Type | Nombre |
| Femelles | 0 (PN en kg) | 40.7 | 4.4 | 2132 |
| | 4 (PAT120j en kg) | 167 | 24 | 1148 |
| | 7 (PAT210j en kg) | 277 | 38 | 1123 |
| | 12 (PAT12m en kg) | 399 | 42 | 470 |
| | 18 (PAT18m en kg) | 515 | 49 | 292 |
| | 24 (PAT24m en kg) | 592 | 52 | 193 |
| Mâles | 0 (PN en kg) | 43.3 | 5.4 | 2220 |
| | 4 (PAT120j en kg) | 179 | 27 | 1171 |
| | 7 (PAT210j en kg) | 312 | 45 | 1113 |
| | 12 (PAT12m en kg) | 512 | 71 | 95 |
| | 18 (PAT18m en kg) | . | . | . |
| | 24 (PAT24m en kg) | . | . | . |

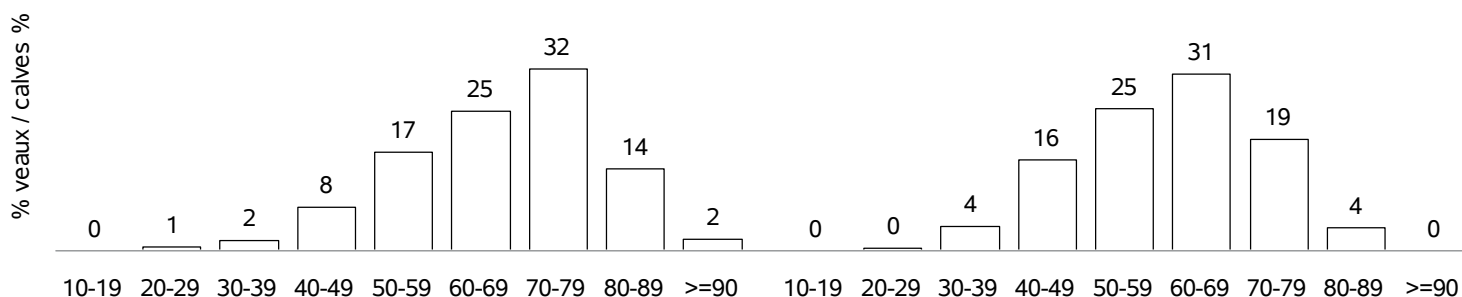
RACE LIMOUSINE

POINTAGE AU SEVRAGE-VEAUX NES CAMPAGNE 2014 / SCORING STATUS AT WEANING-CALVES BORN IN 2014

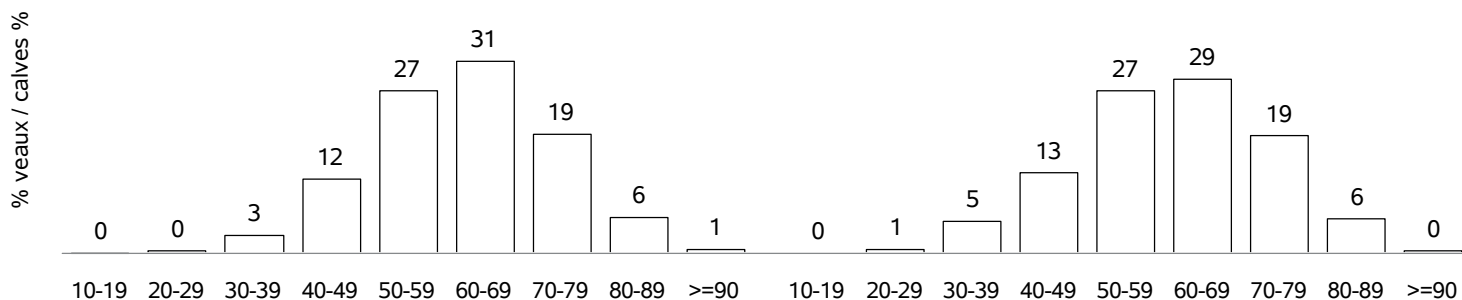
Mâles : 1132

Femelles : 1047

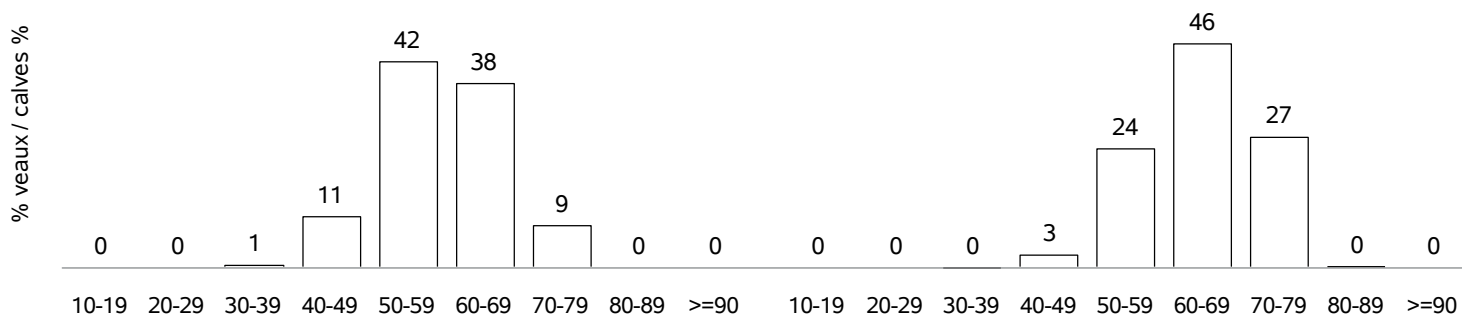
DEVELOPPEMENT MUSCULAIRE / MUSCULAR DEVELOPMENT



DEVELOPPEMENT SQUELETIQUE / SKELETAL DEVELOPMENT



APTITUDES FONCTIONNELLES / FUNCTIONAL APTITUDES



ETAT D'ENGRAISSEMENT / FATTENING STATUS

