

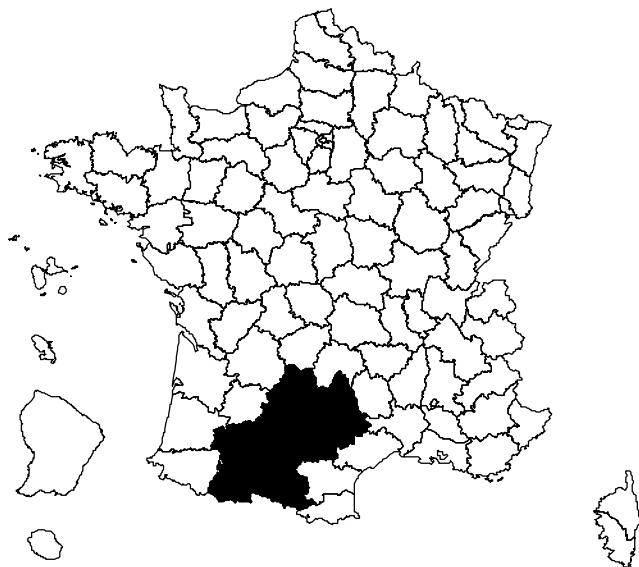
**RACE SALERS**

# STATISTIQUES REGIONALES

## MIDI-PYRENEES

**09 - 12 - 31 - 32**

**46 - 65 - 81 - 82**



**VACHES CONTROLEES EN 2014 / RECORDED COWS : 902**

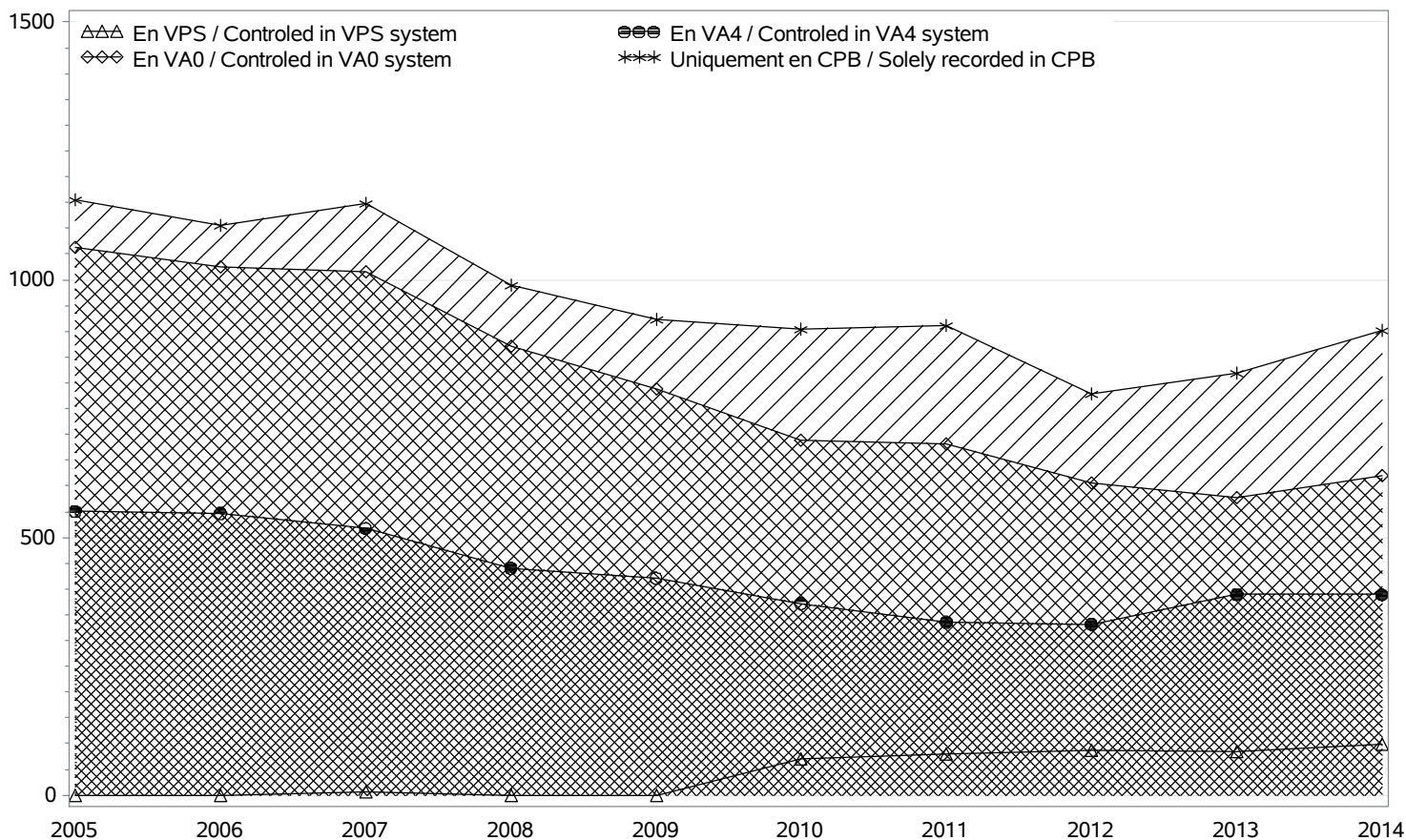
vaches en CPB / cows in CPB formula : 283 (31 % des vaches contrôlées)

vaches en VA0 / cows in VA0 formula : 230 (25 % des vaches contrôlées)

vaches en VA4 / cows in VA4 formula : 389 (43 % des vaches contrôlées)

dont vaches en VPS / cows in VPS formula : 98 (25 % des vaches en VA4)

### Evolution cumulée des vaches contrôlées / Cumuled evolution of recorded cows



**RACE SALERS**

**TROUPEAUX CONTROLES / RECORDED HERDS**

**Nombre total / Total number : 31**

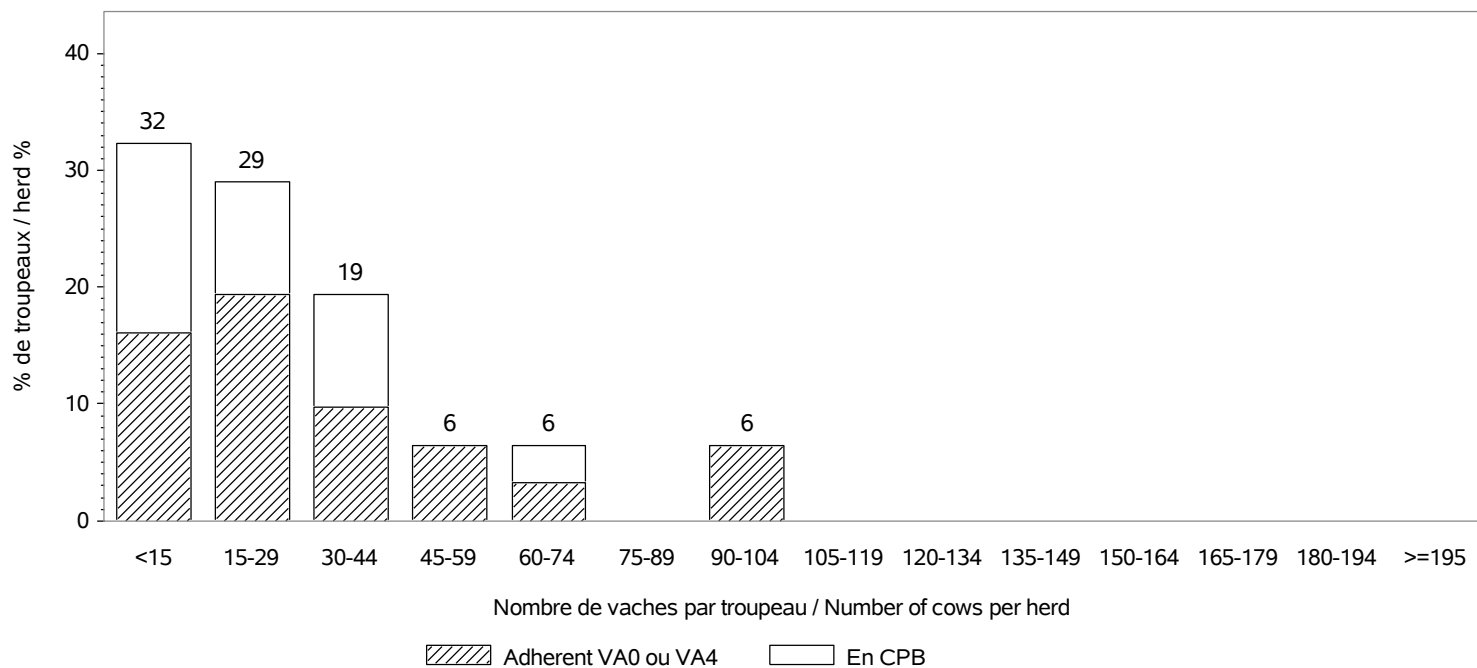
troupeaux en CPB / herds in CPB formula : 12

troupeaux en VA0 / herds in VA0 formula : 9

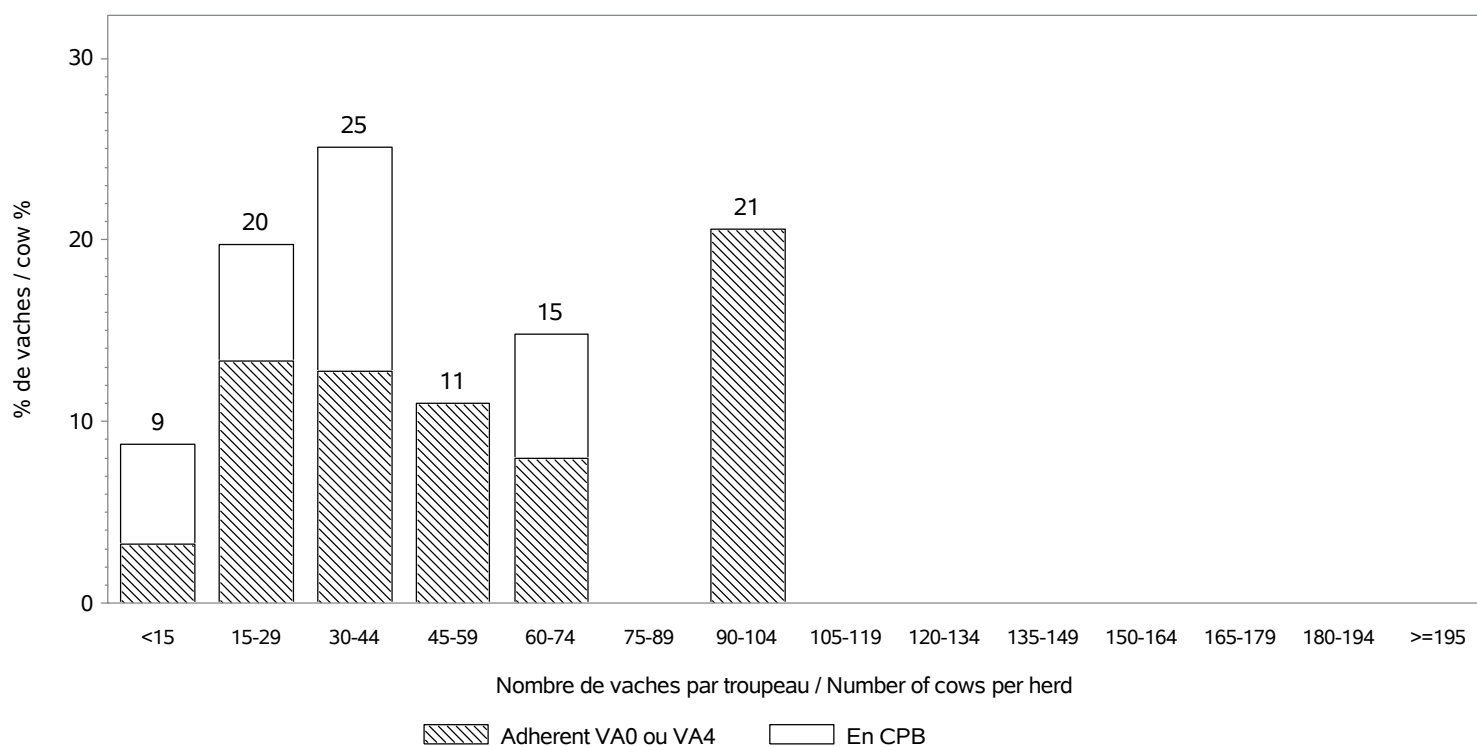
troupeaux en VA4 / herds in VA4 formula : 10

dont troupeaux en VPS / herds in VPS formula : 1

**Taille des troupeaux / Herd size**



**Répartition des vaches suivant la taille des cheptels / Recorded cows according to herd size**  
**Nombre total de vaches / Total number of cows : 902**



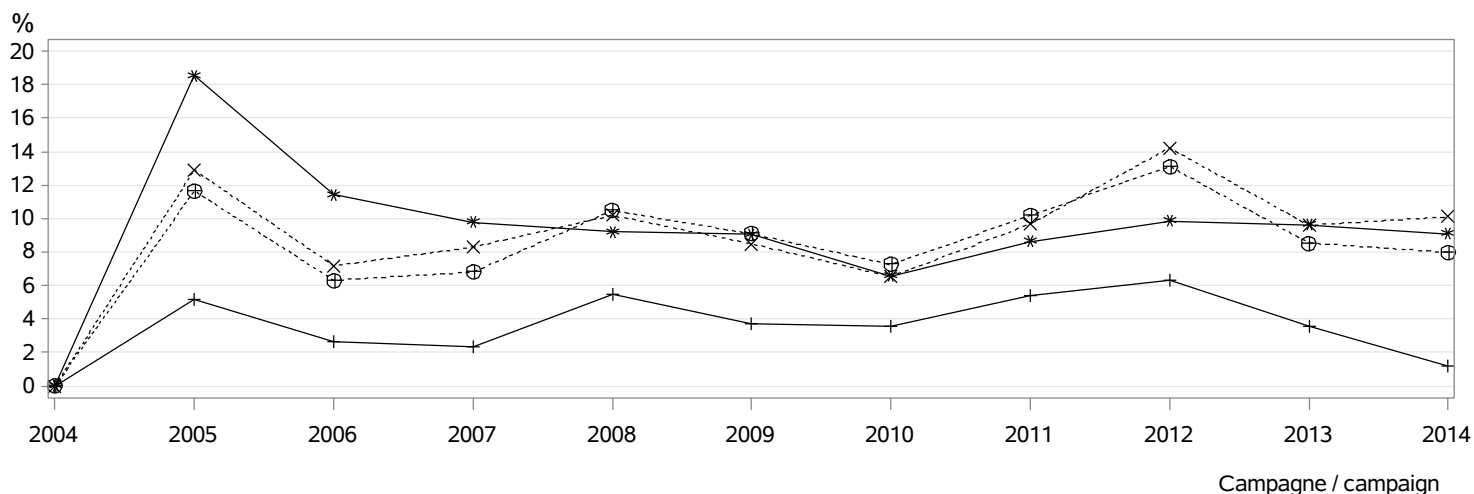
**RACE SALERS**

**INSEMINATION ARTIFICIELLE / ARTIFICIAL INSEMINATION**

**Nombre de taureaux / Sires number : 16**

dont taureaux de race SALERS / Sires of the SALERS breed : 11

**Pourcentage de veaux nés d'IA / Percentage of calves born from AI**



⊕⊕⊕ % d'IA dans les troupeaux pratiquant l'IA / % of AI in herds using AI  
 \*×× IA en race pure tous troupeaux / Pure breed AI any herds  
 \*\*\* IA en race pure troupeaux en VA4 / Pure breed AI in VA4 herds  
 +++ IA en croisement / Crossbreed AI

**MONTE NATURELLE / NATURAL SERVICE**

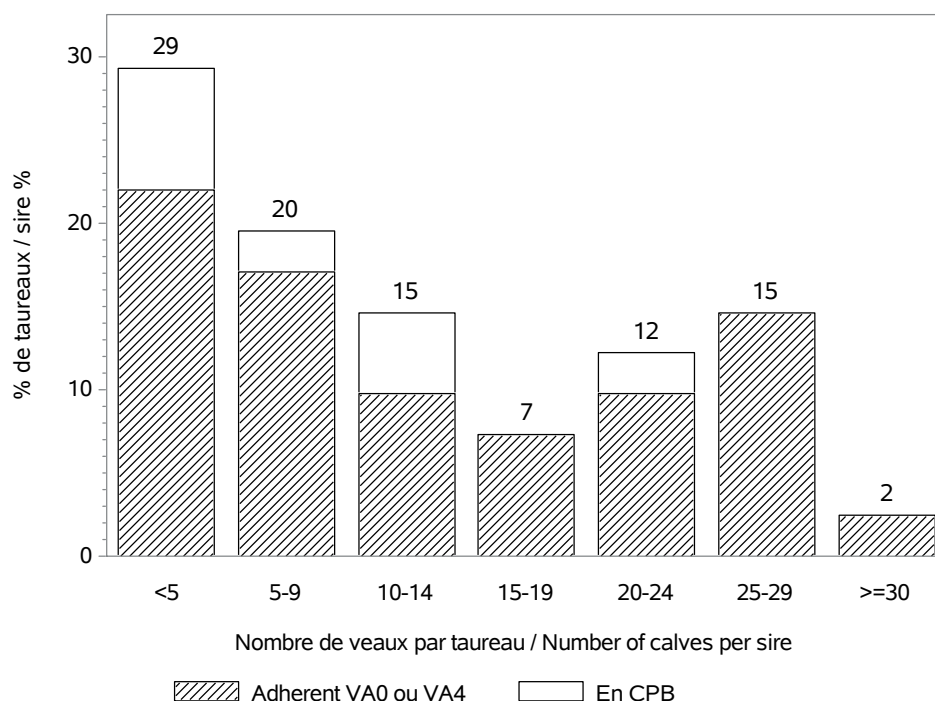
**Nombre de taureaux / Sires number : 41**

dont taureaux de race SALERS / Sires of the SALERS breed : 34

Taux de remplacement / Replacement rate : 32 %

dont taureaux de race SALERS / Sires of the SALERS breed : 32 %

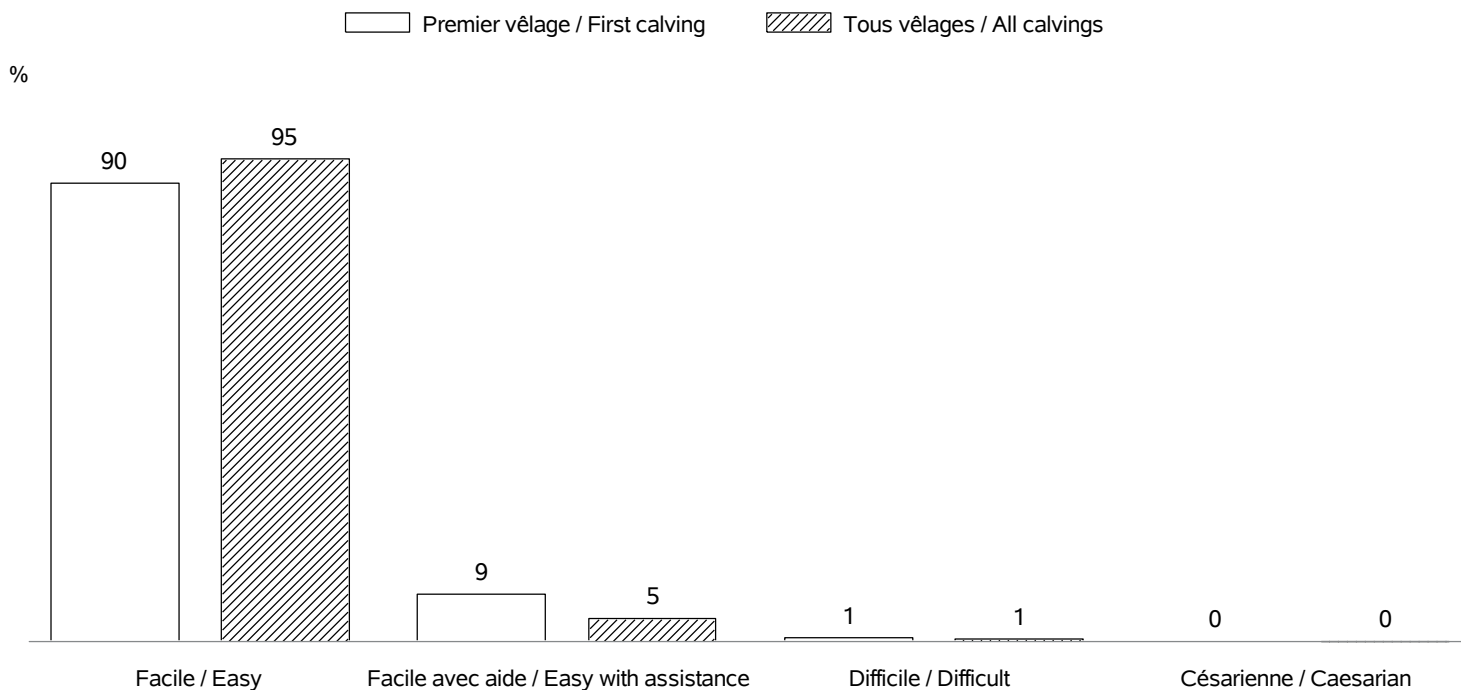
**Niveau d'utilisation des taureaux / Level of sire use**



**RACE SALERS**

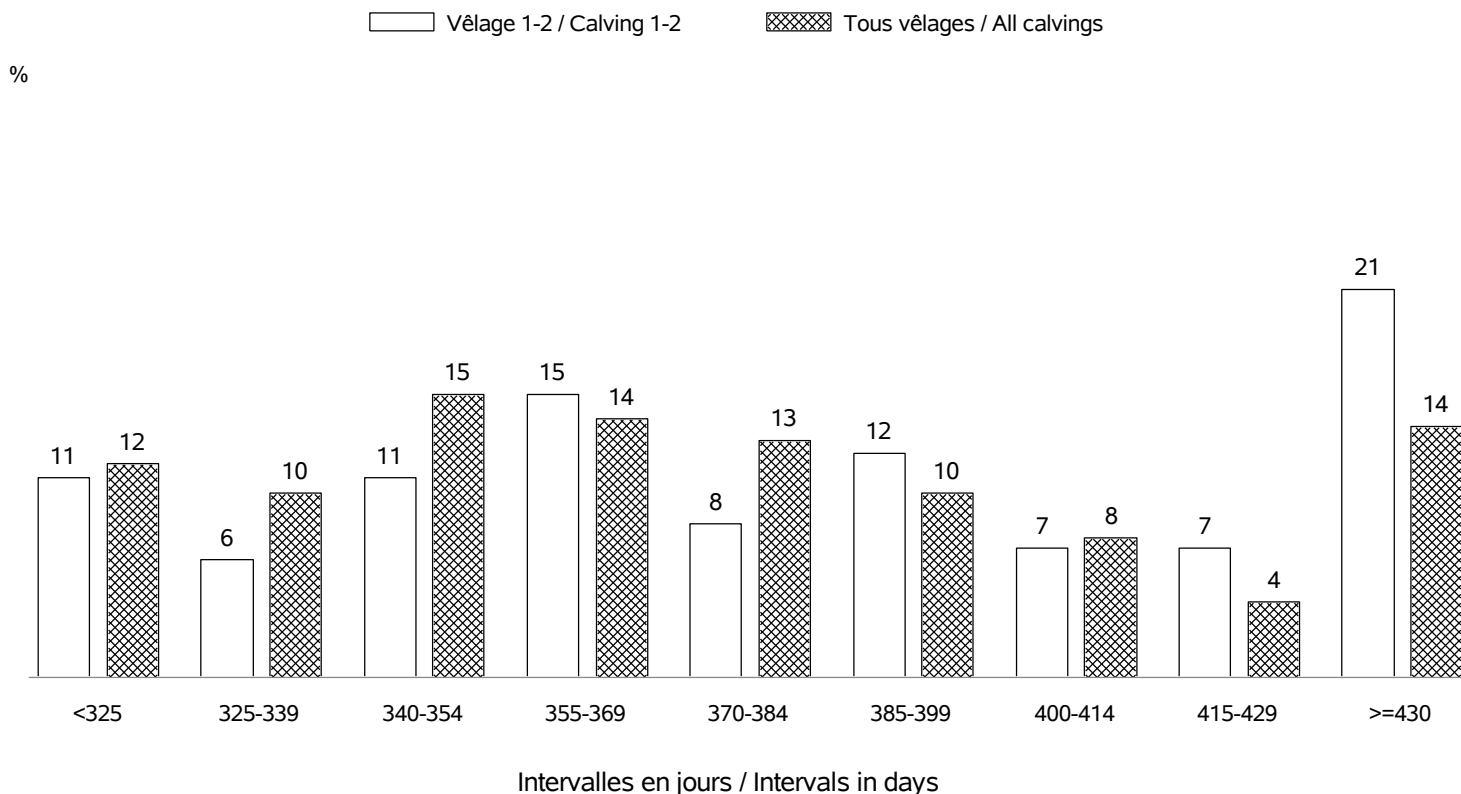
**CONDITIONS DE NAISSANCE / BIRTH CONDITIONS**

Nb vêlages utilisés / Nb calving used : 867  
 Nb troupeaux utilisés / Nb herds used : 30  
 vêlages gémellaires / Twin calvings : 2.0 %



**INTERVALLE ENTRE VELAGES / CALVING INTERVALS**

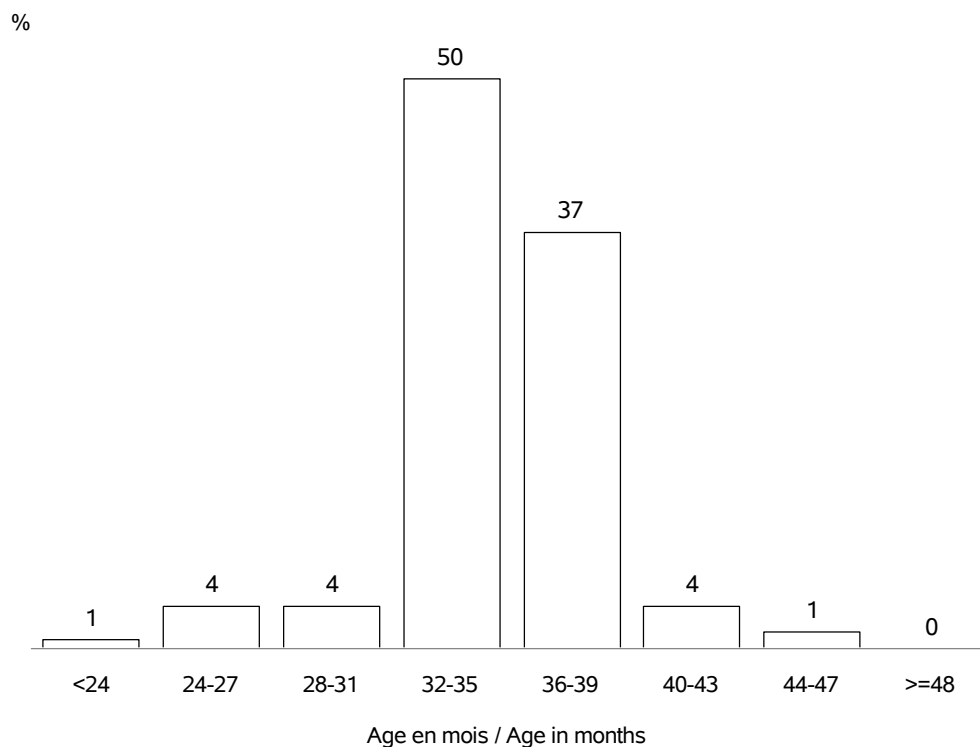
Nb troupeaux utilisés / Nb herds used : 29  
 Vêlage 1-2 / Calving 1-2 => Nb: 155; moyenne: 397 jours; ecart-type: 75.9 jours  
 Tous vêlages / All calvings => Nb: 684; moyenne: 385 jours; ecart-type: 75.0 jours



**RACE SALERS**

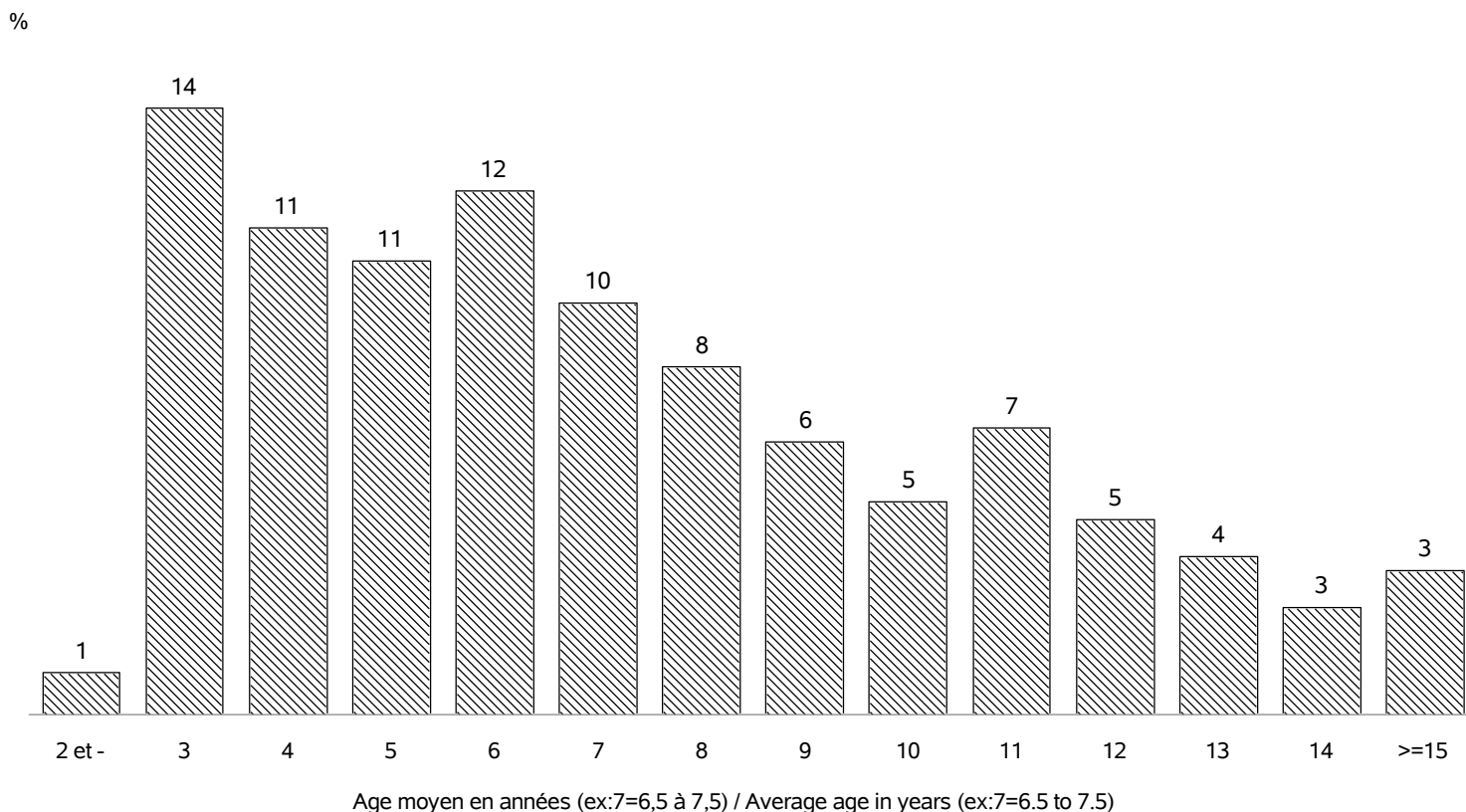
**AGE AU PREMIER VELAGE / AGE AT FIRST CALVING**

Nb vêlages utilisés / Nb calving used : en 2014 => 134 (moyenne: 35 mois; ecart-type:3.4 mois)  
 Nb troupeaux utilisés / Nb herds used : en 2014 => 21



**AGE AU VELAGE / AGE AT CALVING**

Nb vêlages utilisés / Nb calving used : en 2014 => 917 (moyenne:7.3 ans; ecart-type:3.5 ans)  
 Nb troupeaux utilisés / Nb herds used : en 2014 => 31



**RACE SALERS**

**REPARTITION DES PREMIERS VELAGES / FIRST CALVING REPARTITION**

Nb vêlages utilisés / Nb calving used : en 2014 => 134  
 Nb troupeaux utilisés / Nb herds used : en 2014 => 21

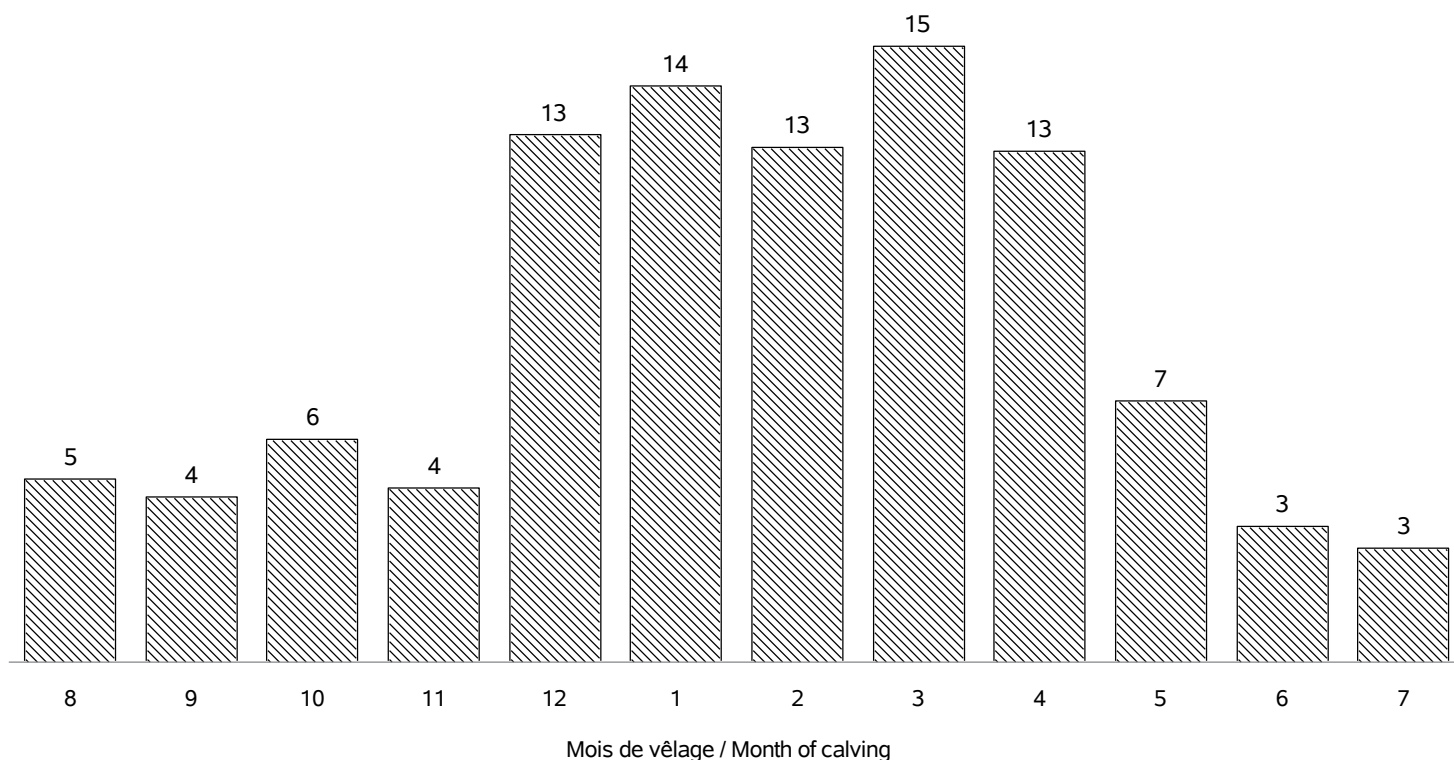
%



**REPARTITION DE TOUS LES VELAGES / ALL CALVING REPARTITIONS**

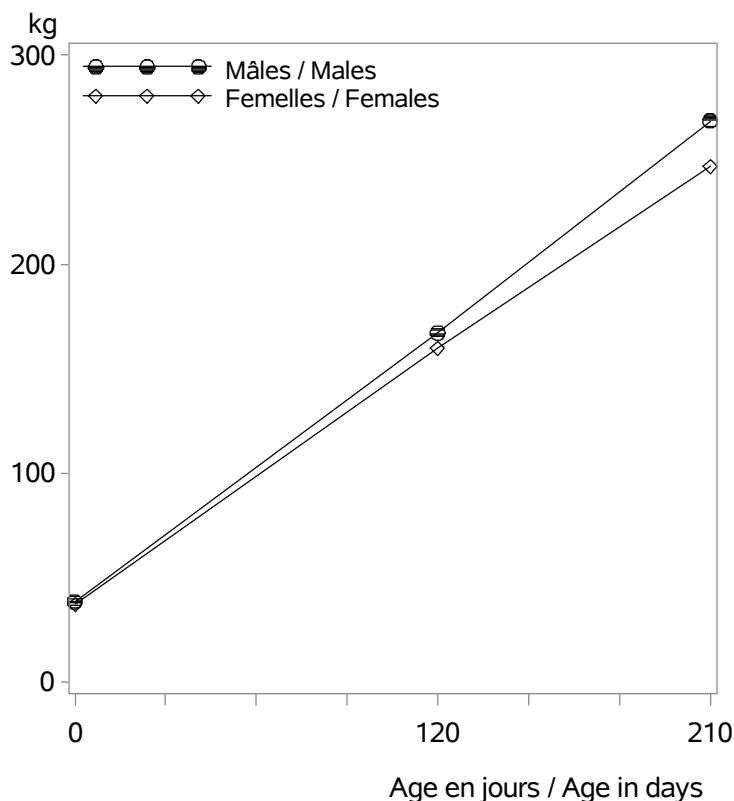
Nb vêlages utilisés / Nb calving used : 917  
 Nb troupeaux utilisés / Nb herds used : 31

%



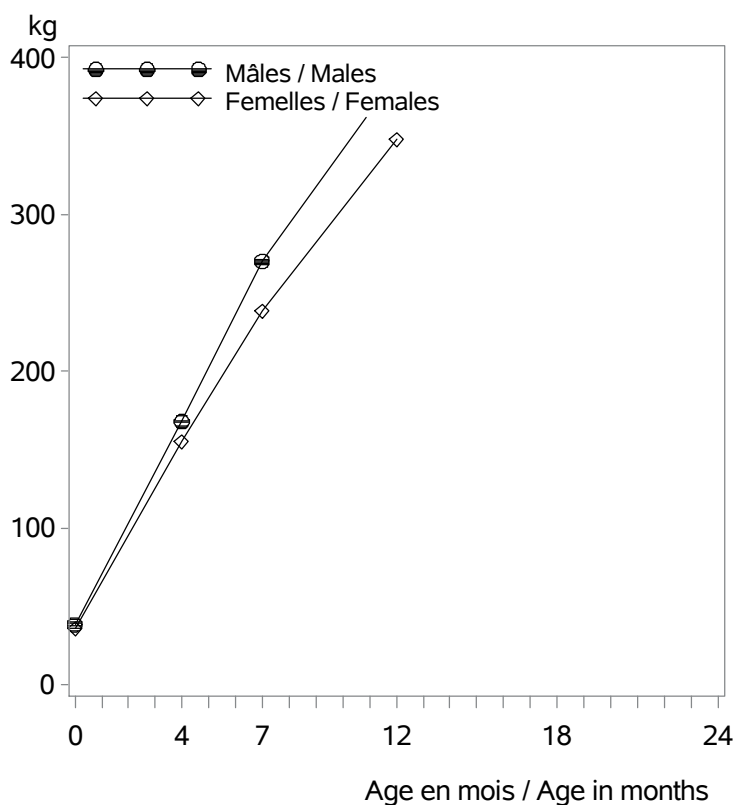
# RACE SALERS

## VEAUX NES DANS LA CAMPAGNE 2014 / CALVES BORN IN CAMPAIGN 2014



Age (j)		Performances des veaux - Campagne 2014		
		Moyenne	Ecart-Type	Nombre
Femelles	0 (PN en kg)	37.1	3.7	202
	120 (PAT120j en kg)	160	19	101
	210 (PAT210j en kg)	247	28	100
Mâles	0 (PN en kg)	38.6	3.7	231
	120 (PAT120j en kg)	167	22	106
	210 (PAT210j en kg)	269	33	97

## VEAUX NES DANS LA CAMPAGNE 2011 / CALVES BORN IN CAMPAIGN 2011



Age (m)		Performances des veaux - Campagne 2011		
		Moyenne	Ecart-Type	Nombre
Femelles	0 (PN en kg)	36.1	3.7	248
	4 (PAT120j en kg)	155	18	111
	7 (PAT210j en kg)	238	23	104
	12 (PAT12m en kg)	348	34	16
	18 (PAT18m en kg)	.	.	.
	24 (PAT24m en kg)	.	.	.
Mâles	0 (PN en kg)	38.3	5.2	225
	4 (PAT120j en kg)	168	22	93
	7 (PAT210j en kg)	270	32	82
	12 (PAT12m en kg)	389	35	14
	18 (PAT18m en kg)	.	.	.
	24 (PAT24m en kg)	.	.	.

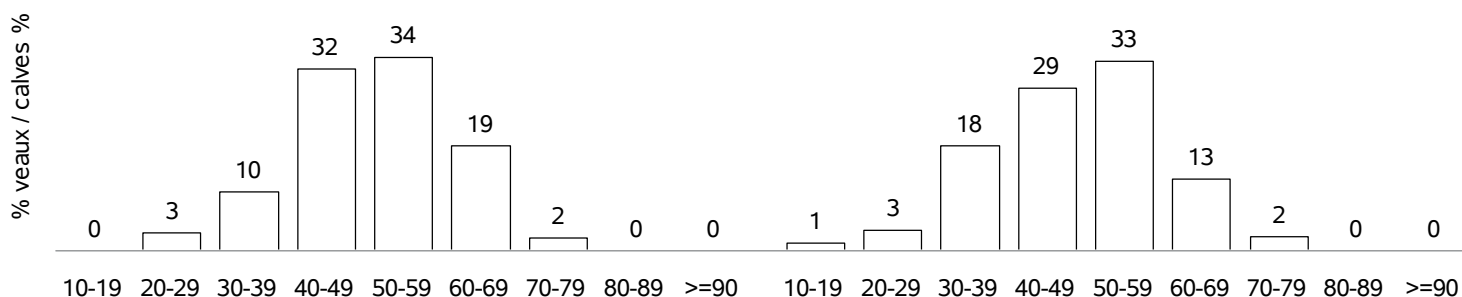
# RACE SALERS

## POINTAGE AU SEVRAGE-VEAUX NES CAMPAGNE 2014 / SCORING STATUS AT WEANING-CALVES BORN IN 2014

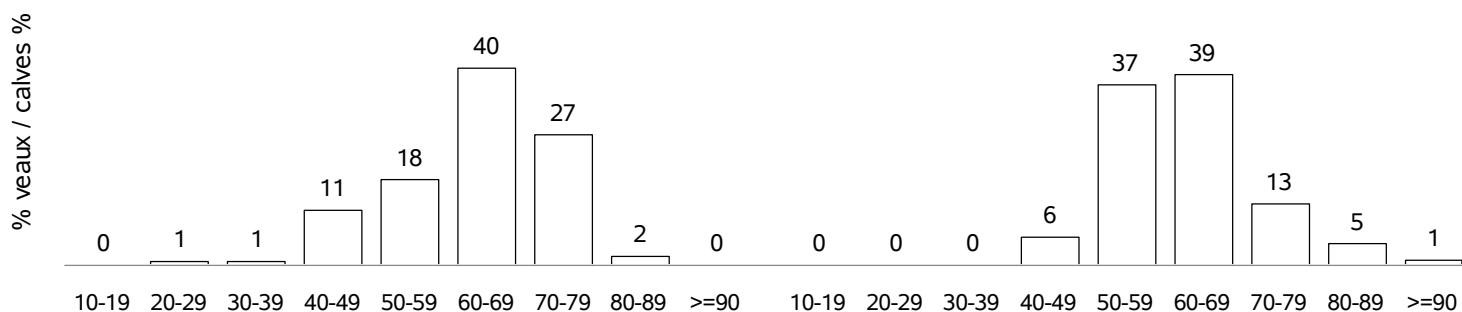
**Mâles : 97**

**Femelles : 87**

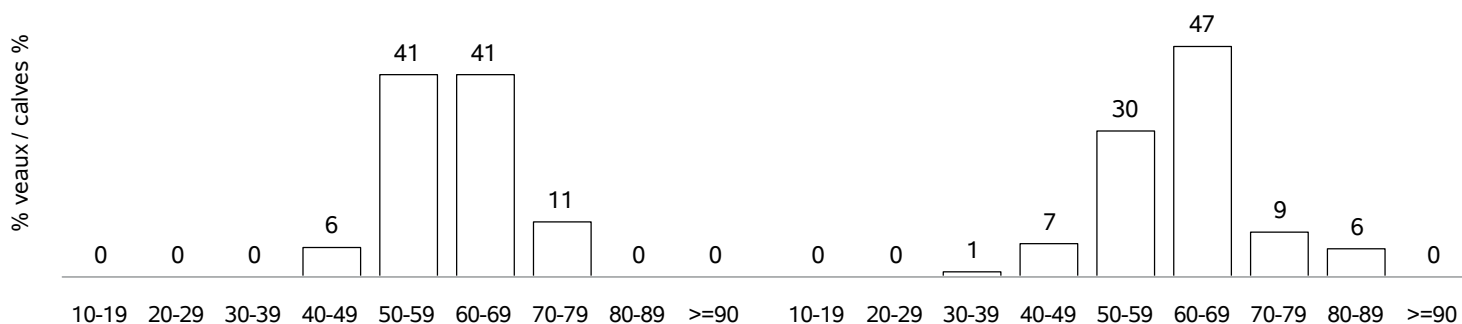
### DEVELOPPEMENT MUSCULAIRE / MUSCULAR DEVELOPMENT



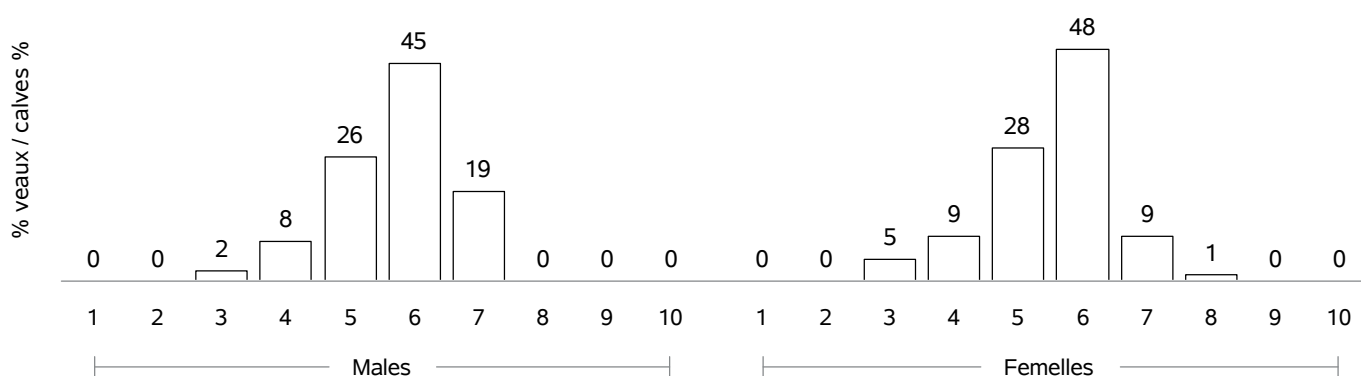
### DEVELOPPEMENT SQUELETIQUE / SKELETAL DEVELOPMENT



### APTITUDES FONCTIONNELLES / FUNCTIONAL APTITUDES



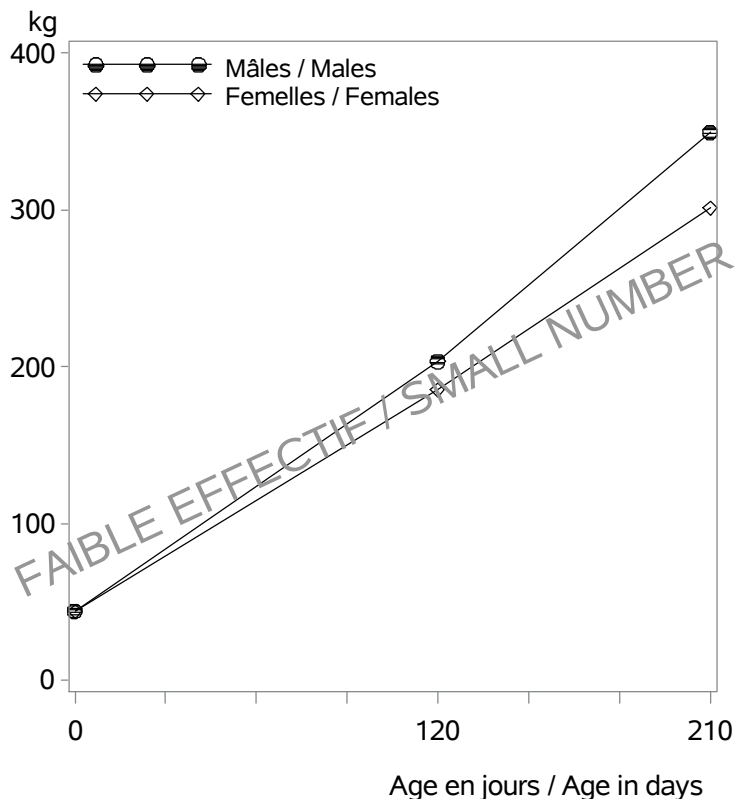
### ETAT D'ENGRAISSMENT / FATTENING STATUS





# RACE SALERS X CHAROLAIS

## VEAUX NES DANS LA CAMPAGNE 2014 / CALVES BORN IN CAMPAIGN 2014



Age (j)		Performances des veaux - Campagne 2014		
		Moyenne	Ecart-Type	Nombre
Femelles	0 (PN en kg)	44.2	4.2	42
	120 (PAT120j en kg)	186	28	25
	210 (PAT210j en kg)	302	38	23
Mâles	0 (PN en kg)	44.1	4.9	58
	120 (PAT120j en kg)	204	23	12
	210 (PAT210j en kg)	350	38	10

FAIBLE EFFECTIF / SMALL NUMBER

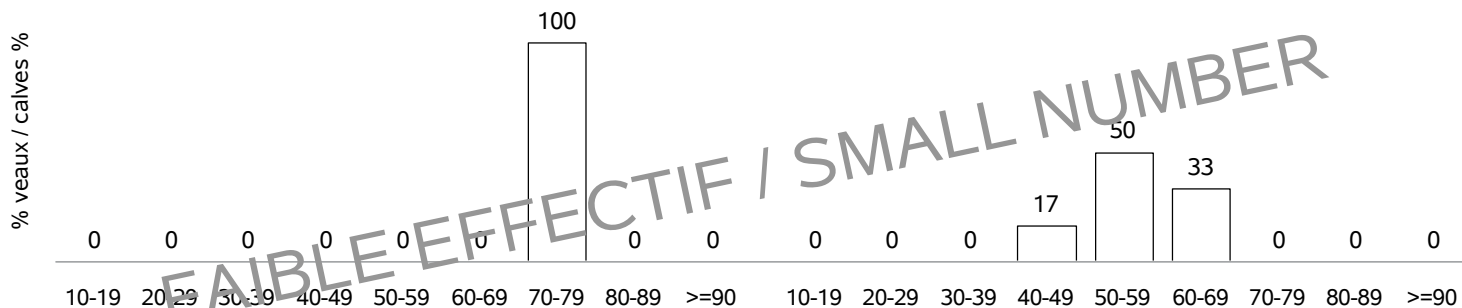
**RACE SALERS X CHAROLAIS**

POINTAGE AU SEVRAGE-VEAUX NES CAMPAGNE 2014 / SCORING STATUS AT WEANING-CALVES BORN IN 2014

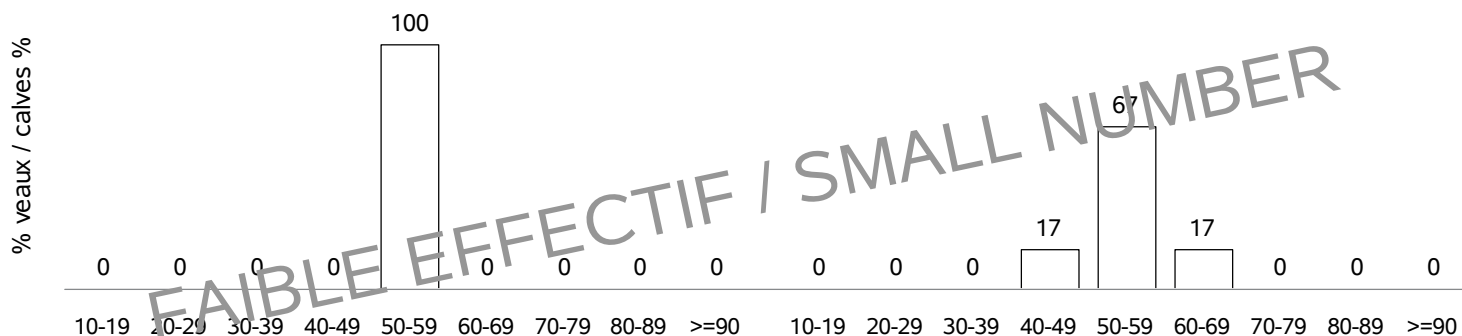
**Mâles : 1**

**Femelles : 6**

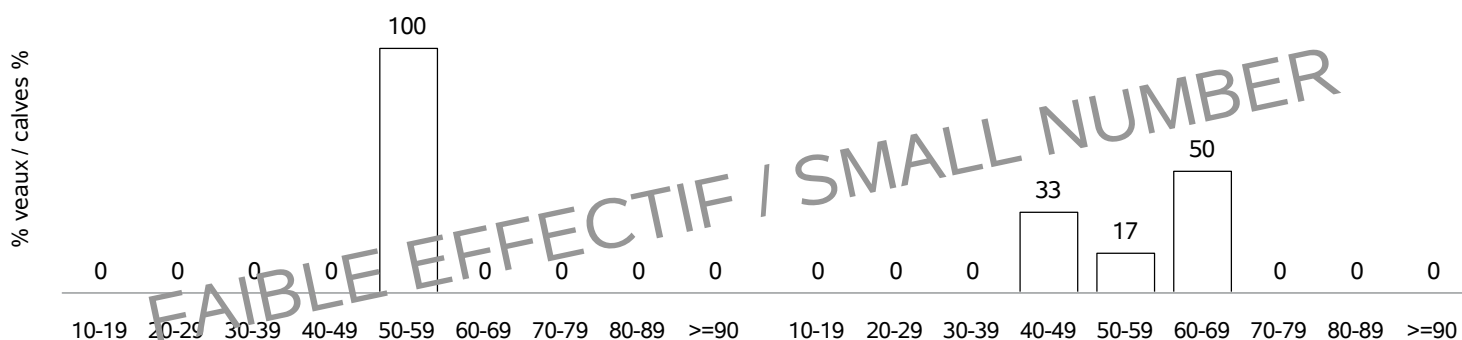
**DEVELOPPEMENT MUSCULAIRE / MUSCULAR DEVELOPMENT**



**DEVELOPPEMENT SQUELETIQUE / SKELETAL DEVELOPMENT**



**APTITUDES FONCTIONNELLES / FUNCTIONAL APTITUDES**



**ETAT D'ENGRAISSEMENT / FATTENING STATUS**

