

Maison de
l'Elevage
Tarn



Catalogue des formations

2024



"Se former pour bien gérer et mieux vivre son élevage "



J'ai la satisfaction de vous présenter cette nouvelle édition de notre catalogue de formation.

Depuis 2022, la Maison de l'Elevage vous propose des formations dans le cadre d'un partenariat avec la FRGDS d'Occitanie et avec une certification Qualicert spécifique aux actions de formation.

La formation reste indispensable pour l'acquisition de nouvelles techniques, une nouvelle approche dans la conduite de son troupeau ou se tenir à jour des évolutions réglementaires. C'est aussi l'occasion d'échanger avec d'autres éleveurs.

Pour toutes ces raisons, **feuilletez notre catalogue**. J'espère que vous y trouverez la formation répondant à vos besoins. Et n'hésitez pas, si vous avez d'autres attentes, à nous en faire part .

Patrick GAYRARD

Président de la Maison de L'Elevage et du GDS du Tarn



Sommaire

Gestion administrative / Communication

Être en règle sur son élevage ovin / caprin	4
Gérer son élevage bovin avec sérénité	4
Communiquer sur son métier	5
Utiliser Internet pour la gestion du troupeau ovin / caprin	5
Utiliser Internet pour la gestion du troupeau bovin	6



Conduite d'exploitation

Identifier des stratégies d'évolution en élevage ovin	7
Ethologie : mieux comprendre le comportement des bovins	7
Optimiser la conduite de ses agnelles	8
Butyrique : origine et maîtrise en bovin l.....	Nouveau! 8
Améliorer la qualité en butyrique du lait de brebis.....	Nouveau! 9
Intégrer un chien de protection dans son troupeau.....	9
Réussir l'élevage des génisses laitières	10
Améliorer ses pratiques de tarissement en élevage bovin lait	10
Réduire l'impact de mon élevage sur le changement climatique.....	11
Adapter mon système d'élevage aux changements climatiques	11

Santé du troupeau



En partenariat avec l'ALMA - GDS du Tarn

S'initier à l'ostéopathie en élevage ovin/caprin.....	Nouveau! 13
Apporter du confort à ses bovins grâce à l'ostéopathie	13
Protéger son élevage par la prévention (porcs et volailles)	13
Approche du bien être en élevage porcin	13
Protéger son élevage de ruminants par la biosécurité	14
Formation « Eleveur Infirmier »	14
Approche Globale : alimentation et santé des animaux	15
Santé et croissance de la chevrette	16
De la préparation au vêlage à la réanimation néonatale	16
Comprendre et prévenir les boiteries des bovins	17
Réduire la mortalité des agneaux.....	17
Réduire l'impact des mammites	18
Se former sur les pathologies du pied en bovin pour améliorer le confort.....	18
Intérêt de la phyto-aromathérapie chez les ruminants	Nouveau! 19

Fourrages et alimentation

Optimiser l'alimentation des agneaux	19
Approche globale : santé des animaux et agronomie	20
Approche globale : santé des animaux et récolte de l'herbe	20
Engraissement des bovins : les pièges à éviter	21
Construire une ration efficace et rentable en élevage bovin lait	21

D'autres formations proposées en cours d'année

Il est possible tout au long de l'année de créer des formations sur-mesure en fonction de la demande et des besoins des éleveurs. N'hésitez pas à nous contacter !

Être en règle sur son élevage ovin / caprin



Pour une meilleure gestion administrative du troupeau

> Objectifs :

- Connaître les documents nécessaires à la gestion administrative du troupeau
- Se préparer aux différents contrôles possibles

> Durée : 1 jour

> Intervenant :

Anne-Julie METIVIER
Ingénieur spécialisée ovin
Maison de l'Élevage

Programme

- Les différentes exigences réglementaires en termes d'identification et de sanitaire
- L'inventaire des documents à détenir concernant le registre d'identification et le registre sanitaire
- Présentation et utilisation de différents outils simples dans cette gestion « de papiers »
- Sensibilisation aux contrôles réalisés et comment s'y préparer

Méthodes pédagogiques

- Exposé en salle, échanges
- Travail sur la situation de chacun

Responsable formation

Anne-Julie METIVIER
05.63.48.83.16

Gérer son élevage bovin avec sérénité



Pour connaître la réglementation et appliquer de bonnes pratiques de prévention sanitaire

> Objectifs :

- Connaître la réglementation sur l'identification des bovins
- Connaître les contraintes de la conditionnalité des aides de la PAC sur le volet hygiène et bien-être animal
- Se préparer à un contrôle conditionnalité
- Effectuer des recherches sanitaires pertinentes lors d'introduction des bovins

> Durée : 1 jour

> Intervenants :

François ORFEO
Ingénieur spécialisé bovins viande

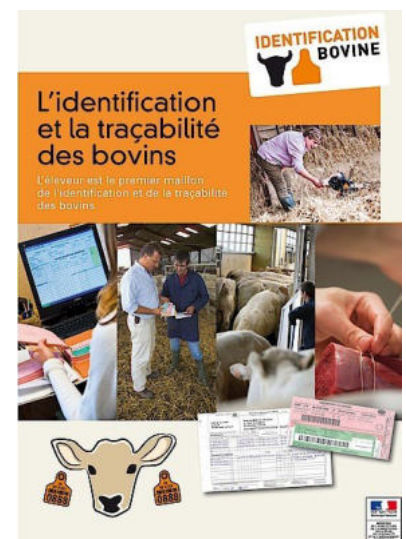
Nathalie VERDEILLE
Conseillère en santé animale
Maison de l'Élevage

Programme

- Les exigences réglementaires en termes d'identification
- Conditionnalité : Identification et bien-être animal
- Les règles de l'abattage en ferme
- Equarrissage : les bonnes pratiques
- Les exigences réglementaires sur le volet sanitaire : Prophylaxies obligatoires, introduction d'un bovin, déclaration d'avortement, visite sanitaire, propreté des bovins en abattoir
- Conditionnalité : Registre d'élevage, carnet sanitaire, pharmacie vétérinaire

Méthodes pédagogiques

- Exposé en salle, échanges



Responsable formation

Nathalie VERDEILLE
05.63.48.83.17

Communiquer sur son métier

Pour répondre positivement aux questions posées autour de l'élevage



> Objectifs :

- Réaliser la distinction entre communication défensive/communication pédagogique sur des sujets complexes voir polémiques
- Acquérir une posture de communicant en se mettant en situation de dialogue par rapport à des interpellations sociétales

> Durée : 1 jour

> Intervenant :

Chargé de mission CNE
« Communication auprès du grand public »

Programme

- Savoir se présenter de façon synthétique et décrire en termes simples et concrets son activité professionnelle
- Adapter sa posture dans des contextes variés
- Travailler sur la pédagogie des arguments, du sens de l'écoute, de la gestion des émotions, de l'utilisation de vocabulaire simple et concret
- Se mettre en situation de discussions auprès de publics différents (journalistes, voisins, consommateurs)

Méthodes pédagogiques

- Mises en situation individuelles des participants (utilisation de vidéos)
- Analyse et débriefing collectif après chaque exercice

Responsable formation

François ORFEO
05.63.48.83.17

Utiliser Internet pour la gestion du troupeau

Pour maîtriser SYNEL Ovin/Caprin et les outils mobiles en bergerie



> Objectifs :

- Savoir utiliser les fonctionnalités de SYNEL
- Valoriser les données de son troupeau
- Utiliser les outils Pocket ou Smartphone associés

> Durée : 1 jour

> Intervenant :

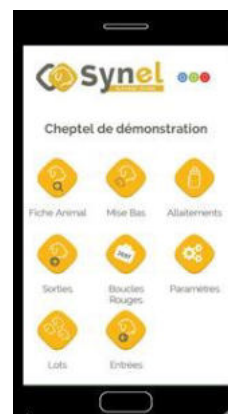
Alexis SIKORSKI
Conseiller spécialisé ovin
Maison de l'Élevage

Programme

- Savoir enregistrer les données de son troupeau sous SYNEL (inventaire, mouvements, carnet sanitaire...)
- Effectuer les déclarations réglementaires de mon troupeau via internet (recensement, commande de boucles, notifications de mouvement)
- Connaître les différentes valorisations techniques de SYNEL
- Utiliser les applications mobiles de SYNEL couplées à des lecteurs de boucles électroniques

Méthodes pédagogiques

- Exposé en salle, échanges
- Travail en direct sur internet



Responsable formation

Alexis SIKORSKI
05.63.48.83.16

Utiliser Internet pour la gestion du troupeau



Pour maîtriser SYNEL bovin et l'application mobile sur smartphone

> Objectifs :

- Savoir utiliser les fonctionnalités de SYNEL
- Valoriser les données de son troupeau
- Utiliser l'application mobile sur Smartphone associée

> Durée : 1 jour

> Intervenant :

Nathalie VERDEILLE
Conseillère en élevage
Maison de l'Élevage

Programme

- Savoir enregistrer les données de son troupeau sous SYNEL (inventaire, mouvements, carnet sanitaire...)
- Effectuer les déclarations réglementaires de mon troupeau via internet (commande de boucles, notifications de mouvement)
- Connaître les différentes valorisations techniques de SYNEL
- Utiliser l'application mobile de SYNEL sur smartphone

Méthodes pédagogiques

- Exposé en salle, échanges
- Travail en direct sur internet



Responsable formation

Nathalie VERDEILLE
05.63.48.83.17



Vous êtes intéressé par une formation ?

Vous pouvez nous contacter par mail (accueil@elevage-tarn.fr) ou par téléphone. Vous pouvez également remplir le bordereau de pré-inscription présent en fin de catalogue et l'envoyer à La Maison de l'élevage - 96 rue des agriculteurs - CS 23240 - 81011 ALBI cedex 9

Identifier les stratégies d'évolution en élevage ovin



Pour acquérir de l'autonomie de décision grâce à des indicateurs technico-économiques

> Objectifs :

- Analyse des points forts et faibles de l'exploitation par une approche technico-économique.
- Se comparer à d'autres systèmes.
- Connaître les innovations techniques et les évolutions du contexte.
- Acquérir de l'autonomie de décisions dans l'évolution du système.

> Durée :

1,5 ou 2 jours en collectif
(0,5 jour en individuel possible)

> Intervenant :

Anne-Julie METIVIER

Programme

- Les indicateurs technico-économiques des participants. Analyse et comparaison de systèmes (filiales, conduite d'élevage, période de production,...).
- Comprendre le contexte d'évolution de son élevage et les innovations techniques
- Plan d'action en fonction des thématiques dégagées par les participants.



Méthodes pédagogiques

- Exposé en salle, échanges
- Visites d'élevages /sites expérimentaux

Responsable formation

Anne-Julie METIVIER
05.63.48.83.16

Ethologie : mieux comprendre le comportement des bovins



Travailler en sécurité pour l'homme et l'animal

> Objectifs :

- Acquérir des connaissances sur le comportement des bovins
- Adopter et renforcer un comportement d'éducation positive de la part de l'éleveur.
- Développer l'observation du troupeau pour identifier les situations de stress des animaux

> Durée :

1 jour

> Intervenant :

Pauline GARCIA, comportementaliste animalière diplômée et éleveuse de bovins

Programme

- Présentation de l'éthologie (grands principes, utilisation en élevage)
- Révision des besoins fondamentaux des bovins.
- Appréhender le monde sensoriel du bovin
- Faire évoluer pratiques et installations pour travailler en sécurité
- Déroulement des outils pour comprendre ,observer les bovins et gagner en docilité
- Enrichissement des parcs des jeunes bovins
- Approche positive du jeune bovin sans fuite



Méthodes pédagogiques

- Exposé en salle, échanges
- Cas pratique en élevage

Responsable formation

Sarah GLORIES
05.63.48.83.17

Optimiser la conduite de ses agnelles



Pour avoir une meilleur maîtrise de la croissance des agnelles

> Objectifs :

- Connaître les besoins alimentaires des agnelles et les préconisations.
- Comparer les différents systèmes de conduite et leur optimisation

> Durée :

1 jour

> Intervenant :

Conseiller spécialisé ovin
Maison de l'Élevage ou UNOTEC

Programme

- Les besoins alimentaires des agnelles et réflexions autour de rations types
- Les différentes préconisations en termes de conduite des agnelles (sevrage, sanitaire, mise à la reproduction, ...)
- Les différents systèmes d'élevage (bâtiment, mise au pâturage,...)

Méthodes pédagogiques

- Exposé en salle, échanges
- Visites d'élevages

Responsable formation

Anne-Julie METIVIER
05.63.48.83.16



Butyriques : origine et maîtrise en élevage bovin lait

Pour améliorer la qualité du lait



Nouveau !

> Objectifs :

- Identifier les problèmes de butyriques dans le lait et en transformation fromagère
- Connaître les modes d'action et comprendre les points de vigilance à avoir pour éviter les butyriques.

> Durée :

- 1/2 journée

> Intervenant :

- Éric CINTAS, conseiller technique et conseiller bâtiment à la Maison de l'Élevage du Tarn, et Fabrice COSSART, conseiller laitier coopérative Sodiaal Union.

Programme

- Présentation de l'exploitation et de son contexte
- Définitions, causes et conséquences des butyriques (cycles, mode de reproduction, conséquences ...)
- Comprendre l'origine des butyriques, et l'importance d'avoir une vigilance à tous les niveaux

Méthodes pédagogiques

Exposé et échanges en élevage



Responsable formation

Arnaud VIAROUGE
05.63.48.83.17

Améliorer la qualité en butyrique du lait de brebis



Pour une meilleure qualité de lait et un meilleur revenu

Nouveau !

> Objectifs :

- Connaître les principales causes de bactéries butyriques dans le lait.
- Connaître les mesures correctives à mettre en œuvre
- Connaître l'impact technique et financier

> Durée : 1 jour

> Intervenant :

Spécialiste qualité du lait
Maison de l'Élevage du Tarn
ou UNOTEC

Programme

- Importance de la qualité du lait pour la laiterie : incidence technique sur les produits finis et leur commercialisation.
- Biologie des bactéries butyriques, lieux de contamination du lait.
- Réussir ses fourrages humides (récolte, conservation) et savoir les utiliser (distribution, gestion des refus, paillage)
- Analyse économique de l'incidence qualité butyrique.
- Outils de gestion : diagnostic qualité du lait, suivi maîtrise cellule, assistance à la traite, contrôle Optitraite et Certitraite

Méthodes pédagogiques

- Exposé en salle, échanges
- Travail sur un cas en élevage



Responsable formation

Anne-Julie METIVIER
05.63.48.83.16

Intégrer un chien de protection dans son troupeau



Pour optimiser la mise en place d'un ou plusieurs chiens de protection

> Objectifs :

- Être capable de mieux comprendre le rôle et le comportement d'un chien de protection
- Réussir l'introduction du chien dans le troupeau et le gérer au quotidien
- Apprécier la qualité de la protection d'un chien.

> Durée :

1 jours

> Intervenant :

Éleveur spécialiste IDELE

Programme

- La place du chien de protection (CPT) dans le troupeau et la différence avec le chien de conduite.
- Les phases de la protection : alerte, dissuasion, action
Les points fondamentaux à respecter pour l'introduction d'un CPT (chronologie, choix du lot d'animaux, du lieu,...)
- La qualification des traits de caractères du CPT.
- Le niveau de qualité des différents paramètres de protection.
- Les réponses pour rectifier des dérives de comportements

Méthodes pédagogiques

- Exposé en salle, échanges
- Visites d'élevages et travaux pratiques d'observation de chien.



Cette formation est proposée dans le cadre du groupe de travail tarnais sur la protection des troupeaux, en collaboration avec la Chambre d'Agriculture et l'ADEART.

Responsable formation

Anne-Julie METIVIER
05.63.48.83.16

Réussir l'élevage des génisses laitières



De la naissance au vêlage : comment bien élever ses génisses

> Objectifs :

- Connaître les besoins des génisses
- Connaître les bonnes pratiques de tarissement et de vêlage
- Veiller au bon développement des génisses laitières

> **Durée :** 1 ou 2 jours

> Intervenant :

Conseiller spécialisé bovin lait
Maison de l'Élevage

Programme

- Les principes de l'approche sanitaire globale
- Développement du squelette, des muscles et du gras. Rôle du sang, des poumons et du système digestif
- Besoins des animaux et conséquences d'un déséquilibre.
- Mesures et évaluations à faire

Méthodes pédagogiques

- Exposé en salle, échanges
- Travail sur un cas en élevage

Responsable formation

Arnaud VIAROUGE
05.63.48.83.18



Améliorer ses pratiques de tarissement



Pour améliorer son revenu avec moins d'antibiotiques et plus de lait

> Objectifs :

- Connaître les bonnes pratiques de tarissement
- Tarir sans antibiotiques (intérêt des obturateurs)
- Faire le point sur le logement et l'alimentation des vaches tarées
- Être capable d'évaluer l'état d'engraissement de ses animaux

> **Durée :**

1 jour

> Intervenant :

Conseiller spécialisé bovin lait
Maison de l'Élevage

Programme

- Définition et objectif du tarissement
- Le logement et l'alimentation des vaches tarées
- Stratégies de tarissement : vers un tarissement sans antibiotiques
- Les notes d'états corporels : théorie et mise en pratique

Méthodes pédagogiques

- Exposé en salle, échanges
- Cas pratique en élevage



Responsable formation

Arnaud VIAROUGE
05.63.48.83.18

Réduire l'impact de mon élevage sur le changement climatique



Pour atténuer les émissions de GES et connaître son bilan carbone

> Objectifs :

- Comprendre les impacts des activités agricoles sur le changement climatique.
- Identifier les voies d'atténuation d'émission des GES en matière de production animale et fourragère.
- Connaître des outils de bilan carbone pour mon élevage.

> Durée :

1 jour ou 1.5 jours
(0,5 jour en individuel possible)

> Intervenant :

Expert « Agriculture et Climat »

Programme

- Les émissions de GES (Gaz à Effet de Serre) en agriculture.
- Le stockage carbone en agriculture.
- L'impact des différentes pratiques d'élevage sur les émissions de GES
- Les pistes d'atténuation en élevage ruminant.
- Le calcul de mon empreinte GES annuelle (bilan CAP2ER) et les actions qui peuvent en découler.

Méthodes pédagogiques

- Exposé en salle, échanges
- Visites d'élevages avec bilan CAP2ER



Responsable formation

François ORFEO
Anne-Julie METIVIER
05.63.48.83.20

Adapter mon système d'élevage aux changements climatiques



Pour identifier les leviers d'action sur la conduite du troupeau et l'alimentation

> Objectifs :

- Comprendre et aborder les changements climatiques
- Connaître l'impact sur les animaux et les voies d'adaptation
- Connaître l'impact sur les systèmes fourragers et les solutions possibles d'évolutions

> Durée : 2 jours

> Intervenant :

Expert en agriculture et changement climatique
Conseiller bâtiment d'élevage
Expert système fourrager

Programme

- Etat des connaissances sur le changement climatique et les impacts attendus en agriculture (différents scénarios, modèles utilisés, simulation,...)
- Impacts sur le bien-être animal en bâtiment. Pistes de solutions
- Impacts sur la conduite des animaux (période de production, système de reproduction, modification du pâturage...)
- Impacts sur les prairies et les cultures fourragères. Pistes de solutions.

Méthodes pédagogiques

- Exposé en salle, échanges
- Travaux pratiques grâce à des outils spécifiques



Responsable formation

François ORFEO
Anne-Julie METIVIER
05.63.48.83.20

S'initier à l'ostéopathie en élevage ovin / caprin

Réaliser des manipulations et améliorer le bien-être animal



Nouveau !

> Objectifs :

- Découvrir l'intérêt de l'ostéopathie via un apport de connaissances théoriques
- Acquisition des compétences sur l'observation des animaux et des premiers gestes à réaliser après repérages de lésions

> Durée :

1 jour en collectif

> Intervenants :

Karine TROITZKY, vétérinaire ostéopathe

Programme

- Présentation de l'ostéopathie vétérinaire (orientation médecine rurale) et des principes de base.
- Connaître les points de contrôle à observer
- Application chez les jeunes
- Accompagnement à la manipulation
- Apprendre à repérer les lésions ostéopathiques et manipuler les animaux efficacement sans les blesser



Méthodes pédagogiques

- Exposé en salle, échanges
- Mise en situation en élevage

Responsable formation

Alexis SIKORSKI
05.63.48.83.16

Apporter du confort à ses bovins grâce à l'ostéopathie

Pour acquérir des compétences sur les premiers gestes à réaliser



> Objectifs :

- Découvrir l'intérêt de l'ostéopathie
- Acquérir des compétences sur l'observation des animaux
- Réaliser les premiers gestes après repérages des lésions ostéopathiques

> Durée : 1 jour

> Intervenant :

Karine TROITZKY, vétérinaire ostéopathe

Programme

- Présentation de l'ostéopathie vétérinaire (orientation médecine rurale) et des principes de base.
- Exemples d'application chez les jeunes via l'observation et l'approche sur support visuel
- Mise en situation en élevage (commémoratifs des problèmes rencontrés et description des pratiques)
- Accompagnement à la manipulation
- Déroulement des points de contrôle à observer

Méthodes pédagogiques

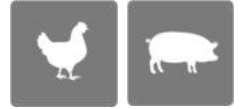
- Exposé en salle, échanges
- Travail sur un cas en élevage



Responsable formation

Elodie BUREAU
05.63.48.83.17

Protéger son élevage par la prévention



Pour protéger son élevage par des mesures de biosécurité et être en règle

> Objectifs :

- Comprendre les principes de la biosécurité
- Mettre en place le plan de biosécurité dans son élevage

> Public :

Éleveurs de volailles
Éleveurs de porcs

> Durée :

2,5 jours en collectif
0,5 jour en individuel

> Intervenants :

Eric CINTAS, Conseiller bâtiment d'élevage - Maison de l'Élevage

Adélaïde PELLAT
Conseillère sanitaire
Maison de l'élevage

Programme

- La grippe aviaire, la peste porcine africaine et les différentes pathologies en élevage.
- Réglementation et obligations
- Réalisation d'un autodiagnostic et construction d'une première trame du plan de biosécurité
- Le nettoyage et la désinfection : pourquoi ? Comment ?
- Visite et piste d'amélioration du plan de biosécurité par un technicien spécialisé



Méthodes pédagogiques

- Exposé en salle et échanges
- Autodiagnostic
- Cas pratiques en élevage
- Travail individuel lors de la visite du technicien

Responsable formation

Adélaïde PELLAT
05.63.48.83.16

Approche du bien être en élevage porcin



Pour améliorer les conditions de vie et de travail en élevage de porcs

> Objectifs :

- Connaître les bases scientifiques du bien être animal et les exigences de la réglementation
- Connaître les besoins spécifiques des porcs
- Comprendre l'importance de la relation Homme animal et du respect des 5 libertés

> Public :

Éleveurs de porcs

> Durée :

1 jour en collectif

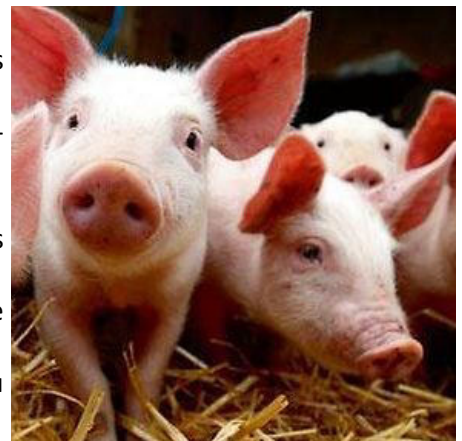
> Intervenants :

Eric CINTAS, Conseiller bâtiment d'élevage - Maison de l'Élevage

Adélaïde PELLAT
Conseillère sanitaire
Maison de l'élevage

Programme

- Connaître et comprendre les attentes sociétales
- Appréhender les bases scientifiques du bien être animal
- Réglementation et obligations
- Spécificités comportementales des porcs
- Comment évaluer le bien être dans mon élevage
- Comment mieux travailler au quotidien



Méthodes pédagogiques

- Exposé en salle et échanges
- Autodiagnostic

Responsable formation

Adélaïde PELLAT
05.63.48.83.16

Protéger son élevage de ruminants par la biosécurité



Pour améliorer la santé du troupeau par la prévention

> Objectifs :

- Comprendre les principes de la biosécurité
- Réfléchir à l'application pratique dans son élevage

> Durée :

2 jours en collectif

> Intervenants :

Conseiller spécialisé
Maison de l'Élevage

Vétérinaire

Programme

- Qu'est-ce que la biosécurité : des grands principes à l'application en élevage
- Réglementation et obligation
- Réflexion individuelle pour l'application

Méthodes pédagogiques

- Exposé en salle, échanges
- Autodiagnostic
- Cas pratique en élevage



Responsable formation

Adélaïde PELLAT
05.63.48.83.16



Formation « Eleveur Infirmier »

Pour un meilleur examen des animaux malades



> Objectifs :

- Acquérir les gestes d'examen d'un animal malade
- Acquérir une méthode de diagnostic
- Maîtriser la législation sur l'utilisation des médicaments vétérinaires et la gestion de la pharmacie

> Durée : 2 jours

> Intervenant :

Vétérinaire praticien

Programme

- Méthode d'observation des animaux. Les premiers gestes d'examen d'un animal malade
- Pathologies courantes et les seuils d'alerte pour les pathologies de groupe
- Gestion de la pharmacie vétérinaire : tenue du carnet sanitaire, principales catégories de médicaments vétérinaires, les notions d'antibio-résistance ...

Méthodes pédagogiques

- Exposé en salle, échanges
- Travail sur la situation de chacun

Responsable formation

Nathalie VERDEILLE
Anne-Julie METIVIER
05.63.48.83.20

Approche Globale : alimentation et santé des animaux



Pour améliorer la santé de son troupeau par l'alimentation

> Objectifs :

- Connaître la méthode d'approche sanitaire globale sur son exploitation
- Maîtriser un diagnostic alimentation basé sur l'observation et l'utilisation d'outils
- Raisonner l'état sanitaire du troupeau de manière préventive et limiter les traitements

> Durée :

- 2,5 jours en collectif
- 0,5 jour en individuel

> Intervenant :

Pierre Emmanuel RADIGUE,
Vétérinaire conseil
Cabinet 5MVet

Programme

- Les bases de l'alimentation des animaux et les principes de la méthode « approche globale » innovante
- L'importance de l'eau et des minéraux dans l'alimentation
- Les tests diagnostiques en exploitation sur l'eau, les fourrages et les animaux. L'utilisation d'outils spécifiques
- L'antibio-résistance et l'évolution des traitements grâce à la méthode globale
- Une réflexion individuelle avec un plan d'action sur chaque exploitation

Méthodes pédagogiques

- Exposé en salle, échanges
- Travail individuel sur le diagnostic approche globale
- Visites d'élevages



Responsable formation

Nathalie VERDEILLE
Anne-Julie METIVIER
05.63.48.83.20



Vous êtes intéressé par une formation ?

Vous pouvez nous contacter par mail (accueil@elevage-tarn.fr) ou par téléphone. Vous pouvez également remplir le bordereau de pré-inscription présent en fin de catalogue et l'envoyer à La Maison de l'élevage - 96 rue des agriculteurs - CS 23240 - 81011 ALBI cedex 9

Santé et croissance de la chevrette

De la naissance à la mise-bas, comment bien élever ses chevrettes



> Objectifs :

- Comprendre l'importance des conditions d'élevage et de l'alimentation sur les différentes étapes du développement physiologique de la chevrette du sevrage à la première mise-bas
- Acquérir des compétences sur l'observation des animaux, la mesure de l'évaluation de la qualité de l'alimentation

> Durée : 1 jour

> Intervenants :

Vétérinaire praticien

Pierre Emmanuel RADIGUE
Vétérinaire conseil
Cabinet 5MVet

Programme

- Activation métabolique et immunitaire de la chevrette
- Importance des conditions d'élevage avant sevrage
- Conséquences des déséquilibres
- Gestion du pâturage et du parasitisme

Méthodes pédagogiques

- Exposé en salle, échanges
- Travail sur un cas en élevage



Responsable formation

Arnaud VIAROUGE
05.63.48.83.18

De la préparation au vêlage à la réanimation néonatale

Pour prévenir et maîtriser la mortalité néonatale en élevage bovin



> Objectifs :

- Être capable de préparer un animal au vêlage
- Connaître les points clés à surveiller pendant le vêlage
- Maîtriser les gestes essentiels en cas de positionnement anormal ou d'un besoin de réanimation du veau (manipulation sur mannequin de vêlage)

> Durée :

1 jour en collectif

> Intervenants :

Charles TONDREAU Vétérinaire traitant
Adélaïde PELLAT Conseillère sanitaire Maison de l'Élevage

Programme

- Connaître les points clés de la préparation au vêlage et les différents outils de détection des vêlages
- Connaître les points clés de la mise-bas, avec les 6 questions à se poser, savoir quand appeler le vétérinaire
- Connaître les gestes clés de la réanimation néonatale du veau
- Manipulation du mannequin de vêlage avec veau en silicone. Mise en situation du veau dans des positions anormales afin que l'éleveur puisse apprendre à les identifier, à les résoudre, et à savoir quand appeler son vétérinaire

Méthodes pédagogiques

- Exposé en salle et échanges
- Mise en situation pratique grâce à la manipulation du mannequin de vêlage



Responsable formation

Adélaïde PELLAT
05.63.48.83.16

Comprendre et prévenir les boiteries des bovins



Pour un traitement plus précoce et plus efficace

> Objectifs :

- Connaître l'anatomie du pied et les bases du parage
- Savoir quand traiter et limiter l'usage des antibiotiques
- Eliminer les causes de boiterie liées aux bâtiments d'élevage

> Durée : 1 jour

> Intervenants :

Vétérinaire praticien

Éric CINTAS

Conseiller bâtiment d'élevage

Maison de l'élevage

Pareur

Programme

- Anatomie du pied et différents types de boiteries
- Prévention alimentaire des boiteries
- Aménagement du bâtiment et boiterie
- Mise en situation en élevage des points abordés en matinée en salle

Méthodes pédagogiques

- Exposé en salle, échanges
- Travail sur un cas en élevage



Responsable formation

Arnaud VIAROUGE
05.63.48.83.18

Réduire la mortalité des agneaux



Pour une meilleure maîtrise des facteurs de risque et du diagnostic

> Objectifs :

- Connaître les principaux facteurs de risques de la mortalité
- Acquérir des connaissances sur les pathologies impliquées

> Durée : 2 jours

> Intervenants :

Anne-Julie METIVIER

Ingénieur spécialisée ovin

Maison de l'Elevage

Vétérinaire praticien

Programme

- Etat des lieux de la mortalité dans les élevages et son impact économique
- Présentation des facteurs de risques liés à la brebis, aux agneaux, et à l'environnement.
- Réalisation d'un autodiagnostic. Mise en pratique des problèmes liés à la bergerie
- Sensibilisation à l'antibiorésistance
- Approfondissement des connaissances sur les pathologies entraînant la mortalité des agneaux et comment intervenir de manière réfléchie

Méthodes pédagogiques

- Exposé en salle, échanges
- Mise en pratique sur des cas concrets : réalisation de diagnostics d'ambiance et d'autopsies.



Responsable formation

Anne-Julie METIVIER
05.63.48.83.16

Réduire l'impact des mammites

Pour améliorer la qualité du lait et son revenu



> Objectifs :

- Acquérir les gestes d'examen de la mamelle et du lait, les interpréter, savoir à quel moment faire appel au vétérinaire
- Identifier les facteurs de risques de son élevage et y remédier
- Détecter dès les premiers symptômes et adapter le traitement

> Durée : 2 jours

> Intervenants :

Vétérinaire praticien

Conseiller machine à traire
Maison de l'Élevage

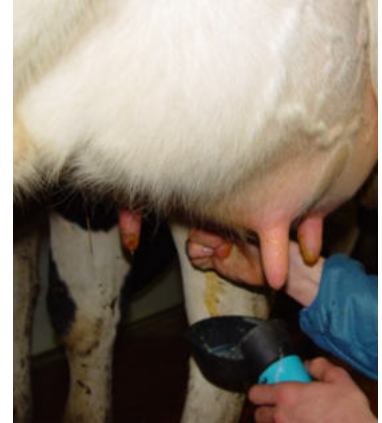
Éric CINTAS
Conseiller bâtiment d'élevage
Maison de l'Élevage

Programme

- Savoir détecter une mammité
- Savoir réaliser un prélèvement bactériologique de lait
- Adapter le traitement aux germes responsables
- Gérer la pharmacie, diminuer la consommation d'antibiotiques, prévenir les pertes économiques
- Comprendre le fonctionnement général de la machine à traire. Déceler les éventuels dysfonctionnements
- Détecter les problèmes de bâtiment qui peuvent favoriser les mammites

Méthodes pédagogiques

- Exposé en salle, échanges
- Travail sur un cas en élevage



Responsable formation

Arnaud VIAROUGE
05.63.48.83.18

Se former sur les pathologies du pied en élevage bovin pour améliorer le confort

Pour un traitement plus précoce et plus efficace



> Objectifs :

- Détecter et identifier les différentes pathologies et affections du pied
- Comprendre l'origine des boiteries et l'importance du parage fonctionnel
- Identifier les pistes d'amélioration pour limiter et prévenir les problèmes

> Durée : 1 jour

> Intervenants :

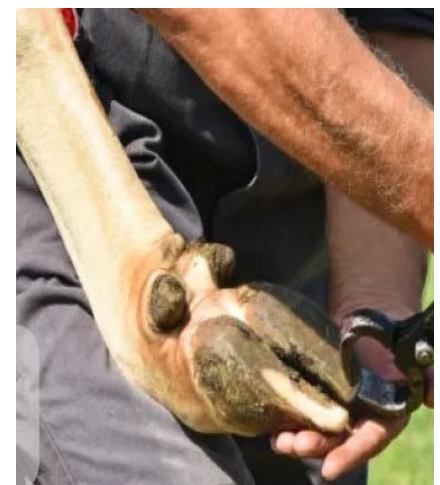
- Conseiller santé globale, bien-être animal et ambiance bâtiment, Pareur

Programme

- Anatomie du pied, pathologies et affections
- Le parage fonctionnel global
- En élevage, observation et identification des problèmes de pieds
- Echange avec l'éleveur, observation des animaux et de l'environnement pour identifier les causes

Méthodes pédagogiques

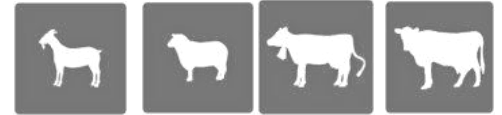
- Exposé en salle, échanges
- Travail sur un cas en élevage
-



Responsable formation

Arnaud VIAROUGE
05.63.48.83.18

Intérêt de la phyto-aromathérapie chez les ruminants



Nouveau !

> Objectifs :

- Découvrir les différentes branches de la phytothérapie
- Connaître les bases réglementaires en élevage de ruminants
- Mettre en pratique quelques préparations utiles pour traiter des affections courantes

> Durée : 1 jour

> Intervenant :

Karine TROITZKY, vétérinaire ostéopathe

Programme

- Définition de la phytothérapie et aromathérapie
- Evaluer les risques de l'utilisation inadaptée
- Faire le tri dans les textes réglementaires pour savoir comment utiliser les plantes et les huiles essentielles
- Apprendre à fabriquer des préparations adaptées à plusieurs pathologies
- Quels mélanges, dans quels cas, à quelle dose ?

Méthodes pédagogiques

- Exposé en salle, échanges
- Travail sur un cas en élevage

Responsable formation

Elodie BUREAU
05.63.48.83.17



Fourrages et alimentation

Optimiser l'alimentation des agneaux

Pour avoir une meilleure maîtrise de la croissance des agneaux



> Objectifs :

- Maîtriser la croissance des agneaux
- Réduire les charges d'alimentation des agneaux

> Durée : 1 jour

> Intervenants :

Anne-Julie METIVIER
Ingénieur spécialisée ovin
Maison de l'Élevage du Tarn

Programme

- Identifier les facteurs impactant la croissance des agneaux
- Maîtriser les grandes règles de l'alimentation des agneaux
- Optimiser la finition des agneaux
- Utiliser un mélange d'aliments fermiers

Méthodes pédagogiques

- Exposé en salle, échanges
- Exemple sur le terrain



Responsable formation

Anne-Julie METIVIER
05.63.48.83.16

Approche globale : santé des animaux et agronomie



Pour optimiser le fonctionnement du sol et produire des fourrages de qualité

> Objectifs :

- Comprendre la vie du sol, l'intérêt des amendements, et l'impact sur la production fourragère
- Faire le lien avec l'alimentation des bovins et la santé des animaux

> Durée : 3 jours

2,5 jours en collectif
0,5 jour en individuel

> Intervenants :

Pierre Emmanuel RADIGUE
Vétérinaire conseil
Cabinet 5MVET

Conseiller spécialisé sol ou fourrages - Chambre d'Agriculture du Tarn

Programme

- Connaître la vie et la structure du sol
- Intérêt des amendements, pratiques de fertilisation
- Interpréter les analyses de fourrages et d'effluents d'élevage
- Choisir les espèces et variétés herbagères adaptées à chaque exploitation
- Réussir l'implantation d'une prairie longue durée
- Incidence des pratiques sur la santé des animaux

Méthodes pédagogiques

- Exposé en salle, échanges
- Travail individuel sur le diagnostic approche globale



Responsable formation

François ORFEO
Anne-Julie METIVIER
05.63.48.83.20

Approche globale : santé des animaux et récolte de l'herbe



Pour connaître les bonnes pratiques de récolte des fourrages

> Objectifs :

- Comprendre la dynamique de pousse de l'herbe.
- Utiliser des techniques de récolte adaptées (pâturage, ensilage, foin)
- Faire le lien avec l'alimentation des bovins et la santé des animaux

> Durée : 3 jours

2,5 jours en collectif
0,5 jour en individuel

> Intervenants :

Pierre Emmanuel RADIGUE
Vétérinaire conseil
Cabinet 5MVET

Conseiller spécialisé fourrages
Chambre d'Agriculture du Tarn

Programme

- Interprétation des analyses d'herbe
- Présentation des différentes techniques de pâturage.
- Les bonnes pratiques pour la récolte des fourrages par voie humide et sèche
- Compréhension des résultats d'analyse de conservation
- Incidence des pratiques sur la santé des animaux

Méthodes pédagogiques

- Exposé en salle, échanges
- Travail individuel sur le diagnostic approche globale
- Exemple sur le terrain



Responsable formation

François ORFEO
Anne-Julie METIVIER
05.63.48.83.20

Engraissement des bovins : les pièges à éviter



Pour améliorer ses pratiques en engraissement sur vaches et veaux

> Objectifs :

- Modifier ses pratiques sur la phase d'engraissement
- Comprendre l'origine des déséquilibres créés
- Eviter les troubles de santé et la baisse des performances.

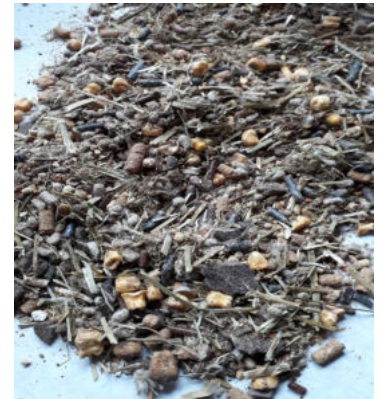
> Durée : 1 jour

> Intervenant :

Pierre Emmanuel RADIGUE
Vétérinaire conseil
Cabinet 5MVET

Programme

- Rappels des besoins des animaux à l'engraissement
- Nature et valeurs des apports (eau, fourrages, concentrés, minéraux, additifs)
- Mise en situation en élevage. Observation des pratiques
- Déroulement des points de contrôle à observer (animaux, rations, concentrés, bouses, bâtiment)

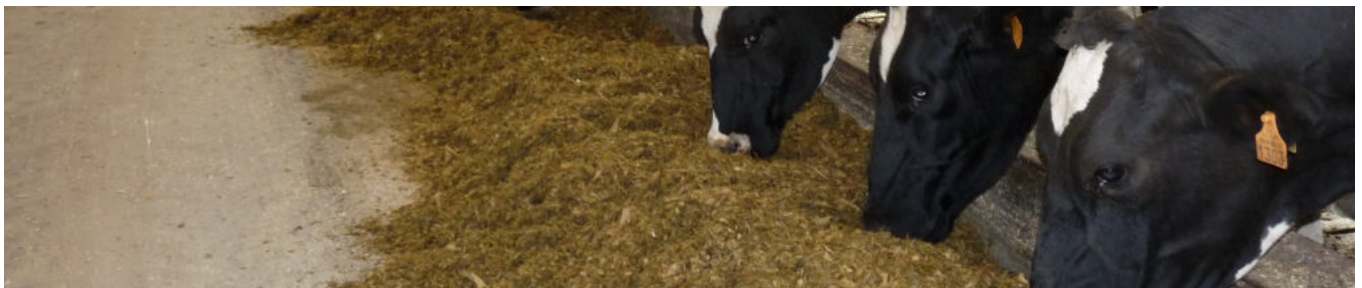


Responsable formation

François ORFEO
05.63.48.83.17

Méthodes pédagogiques

- Exposé en salle, échanges
- Mise en situation en élevage



Construire une ration efficace et rentable



Pour optimiser les coûts alimentaires en bovin lait

> Objectifs :

- Connaître ses coûts alimentaires
- Comment optimiser sa ration
- Prévenir les pathologies liés à l'alimentation

> Durée : 1 jour

> Intervenant :

Yann MARTINOT
Directeur technique
Elvup (anciennement Orne Conseil Elévation)

Programme

- Point sur les coûts et la marge des coûts alimentaires
- Construction d'une ration efficace : focus sur les fourrages, choix des concentrés, ...
- Etude des rations des stagiaires (amener les rations et la composition des aliments achetés)
- Prévention des pathologies métaboliques (acidoses, cétooses, ...)

Méthodes pédagogiques

- Exposé en salle, échanges
- Etude des rations des participants

Responsable formation

Arnaud VIAROUGE
05.63.48.83.18

Conditions générales de vente

Objet

Les présentes conditions générales de vente s'appliquent à l'ensemble des prestations de formation engagées par la Maison de l'Elevage pour l'organisme de formation FRGDS, pour le compte d'un stagiaire. Le fait de s'inscrire à une formation implique l'adhésion entière et sans réserve du stagiaire aux présentes conditions générales de vente.

Modalités de la formation

Les informations sur les formations (date, lieu, horaires, formateur), présentées sur les documents de communication (catalogue, flyer, article), peuvent être amenées à évoluer. Les informations définitives seront données sur le programme détaillé des formations, et transmises aux stagiaires avant la formation. En règle générale, les formations débutent après 9H et se terminent avant 18H. Pour chaque formation, le stagiaire contacte l'organisme de formation pour s'inscrire et un bulletin d'inscription, dûment complété, devra être renvoyé à l'organisme.

Le stagiaire s'engage à participer à l'intégralité de la session de formation à laquelle il s'est inscrit. Le stagiaire s'engage à respecter la confidentialité des informations évoquées, il est respectueux des lieux où se déroule la formation, il contribue à une ambiance cordiale et il est prêt à échanger au sein du groupe.

Lors de la formation, le responsable de stage évalue les connaissances majeures acquises par le groupe. Une attestation de formation est remise à chaque stagiaire ayant assisté à l'ensemble de la formation à l'issue de celle-ci.

Nous pouvons adapter la formation aux éventuelles situations de handicap, temporaires ou permanentes. Merci de nous contacter afin d'étudier les possibilités de votre accueil dans les meilleures conditions.

Conditions financières et modalités de règlement

Pour les contributeurs Vivéa, les formations sont prises en charge par l'organisme de formation (hors éventuel frais de repas), à condition que le stagiaire n'ait pas dépassé son crédit annuel de 2 000 € autorisé par Vivéa, et qu'il soit à jour de ses cotisations. Les frais de déplacement et de repas restent à la charge du stagiaire. Dans la limite des places disponibles, une personne non contributrice à Vivéa peut accéder à la formation à condition d'en accepter les conditions tarifaires présentées avant inscription. Un acompte de 30% pourra alors être demandé à l'inscription. Les modalités de paiement seront précisées sur le bulletin d'inscription.



Conditions d'annulation et de report

Le stagiaire est tenu d'informer l'organisme de formation en cas de rétractation. En cas d'annulation par le stagiaire, sans justification, avant la formation, l'éventuelle participation financière reste due. En cas d'absence due à un cas de force majeure dûment reconnu, le stagiaire peut annuler ou interrompre la formation à tout moment. L'organisme de formation se réserve la possibilité d'annuler ou de reporter une formation, notamment si le nombre de stagiaires est insuffisant. Les stagiaires seront avertis au minimum 3 jours ouvrés avant le début de la formation (hors cas d'intempéries ou cas de force majeure). En cas d'annulation définitive, l'éventuelle participation financière versée par le stagiaire sera remboursée.

Propriété intellectuelle et protection des données personnelles :

Les supports de formation sont de la propriété exclusive de la Maison de l'Elevage et de la FRGDS Occitanie. Le stagiaire s'engage à ne faire aucun usage de ces documents susceptible de porter atteinte au droit de propriété intellectuelle.

Les données personnelles des stagiaires sont collectées par l'organisme de formation dans le cadre strict de la formation pour l'inscription, l'information et le suivi. Les données collectées seront communiquées uniquement aux financeurs de la formation et aux sous-traitants pour les besoins de la formation ; elles seront conservées dans la limite de la durée légale de conservation des documents administratif et financier. Conformément au règlement sur la protection des données à caractère personnel, le stagiaire dispose d'un droit d'accès, de rectification, d'effacement, de limitation et d'opposition. Ces droits peuvent être exercés en s'adressant à la FRGDS Occitanie (frgds.occitanie@reseaugds.com).

La FRGDS Occitanie, en tant qu'Organisme de Formation, enregistré sous le N° 76310923731, a obtenue la double Certification :

- ▶ Certification de Services QUALICERT (référentiel "Des engagements certifiés pour la formation des actifs agricoles - RE/VIV/04")
- ▶ Certification QUALIOPi, processus certifié République Française, pour les actions de formation.



La certification Qualiopi a été délivrée au titre de la catégorie d'actions suivante : ACTIONS DE FORMATION

Les aides à la formation

Crédit d'impôts

Dans le cadre de la loi en faveur des PME, tout chef d'entreprise au régime du bénéfice réel, peut profiter d'un crédit d'impôt lorsqu'il participe à des stages de formation. Ce crédit d'impôt est destiné à les encourager à se former.

Qui peut y prétendre ? Les exploitants, associés ou gérants d'exploitations.

Quel montant cela représente ? Le montant déductible des impôts, correspond au total des heures passées en formation au cours de l'année civile, multiplié par le taux horaire du SMIC en vigueur au 31 décembre (dans la limite de 40 heures par an et par entreprise, soit environ 6 jours).

Comment en bénéficier ? Lors de la déclaration d'impôt, il faut renseigner la déclaration spéciale (Cerfa n° 12635*-07) téléchargeable sur le site www.impot.gouv.fr.

Le montant calculé doit ensuite être reporté sur la déclaration n°2042 C ou sur la déclaration 2572 (impôt sur les sociétés). La facture et l'attestation de présence au stage de formation précisant le nom du stagiaire, qui sont fournis par l'organisme de formation, peuvent servir de justificatifs.

Service de remplacement

Tous les exploitants qui suivent une formation professionnelle ont accès au Service de Remplacement, à des tarifs privilégiés. Vous avez un délai de 3 mois à compter du jour de l'absence pour bénéficier de la journée de remplacement. Vous pouvez donc être présent lors de l'intervention d'un agent de remplacement.

Comment en bénéficier ? Il suffit de fournir au Service de Remplacement l'attestation de présence au stage qui vous sera remise en fin de formation (renseignements au 05.63.48.83.67).

Public	Motif	Durée	Tarif *
Tout public	FORMATION financée par VIVEA	Jusqu'à 20 J/an	9.13 €/h



*Tarifs 2023

Bulletin de pré-inscription

Si vous êtes intéressé(e) par une de nos formations, vous pouvez nous contacter par téléphone ou par mail à accueil@elevage-tarn.fr. Vous pouvez également remplir ce bordereau de pré-inscription et nous l'envoyer à : La Maison de l'élevage - 96 rue des agriculteurs - CS 23240 - 81011 ALBI cedex 9

Nom, Prénom : Cheptel :

Adresse : Tél :

E-mail :

Je suis intéressé par la(les) formation(s) suivante(s) :

(Inscrire le titre de la formation, nous vous contacterons pour vous informer des dates programmées)

1)

2)

3)

Je suis intéressé par un thème qui n'est dans aucune des formations du catalogue :

(Merci de nous détailler vos besoins)

.....
.....



Maison de
l'Elevage
Tarn

Information et inscription

Tél : 05.63.48.83.20

email : accueil@elevage-tarn.fr

www.elevage-tarn.fr

96, rue des agriculteurs

CS 23240

Partenaire de



Organisme de formation enregistré sous le N°76310923731

